



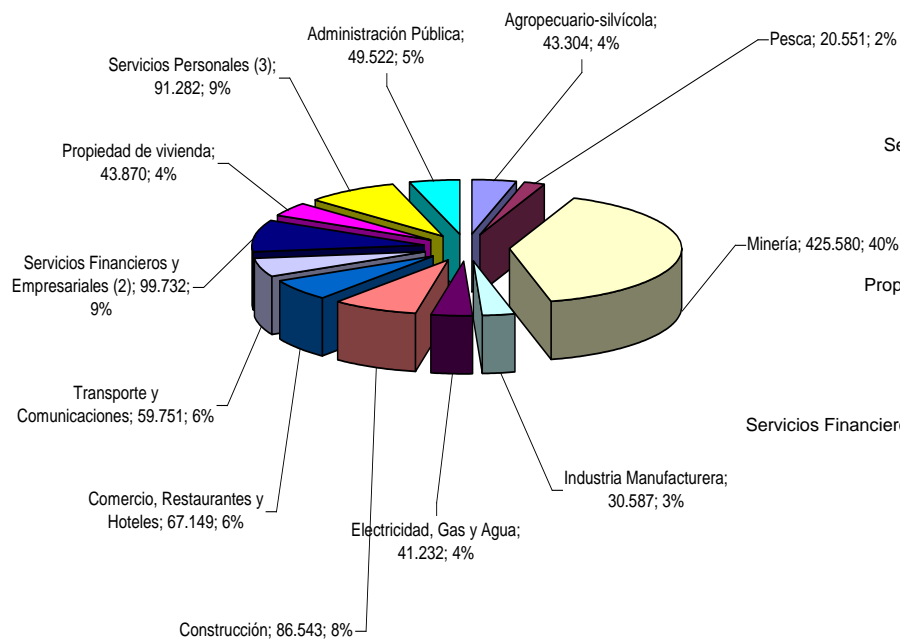
ECONOMÍA REGIONAL

Copiapó, junio 2009

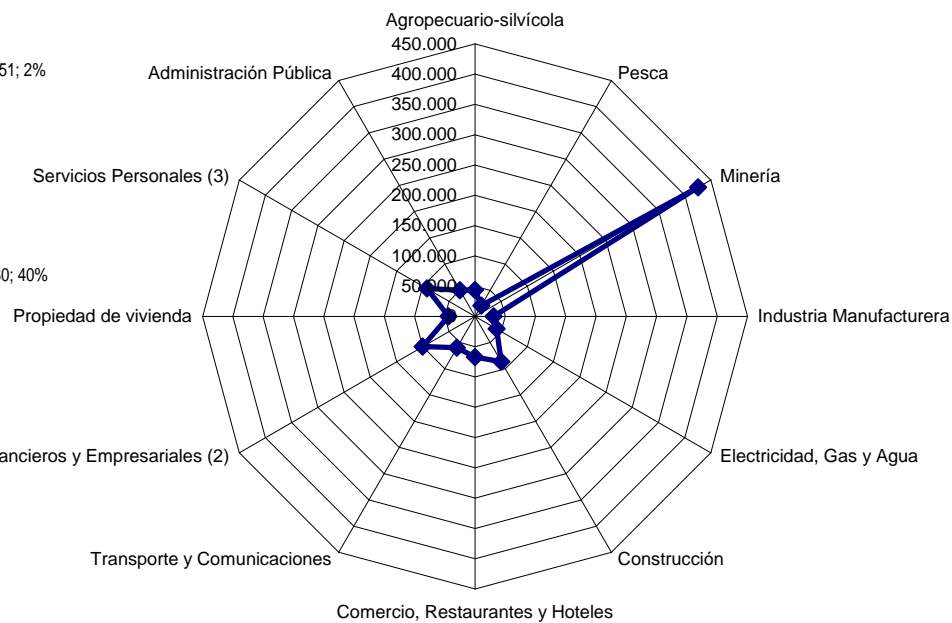
1. Producto
2. Empleo
3. Consumo
4. Exportaciones
5. Energía
6. Construcción
7. Estadísticas financieras
8. Estadísticas sociales
9. Gobierno
10. Competitividad

Atacama: Distribución sectorial del PIB 2006

Producto Interno Bruto Atacama 2006
millones de pesos 2003 y % participación



Radar de actividad productiva
millones de pesos 2006

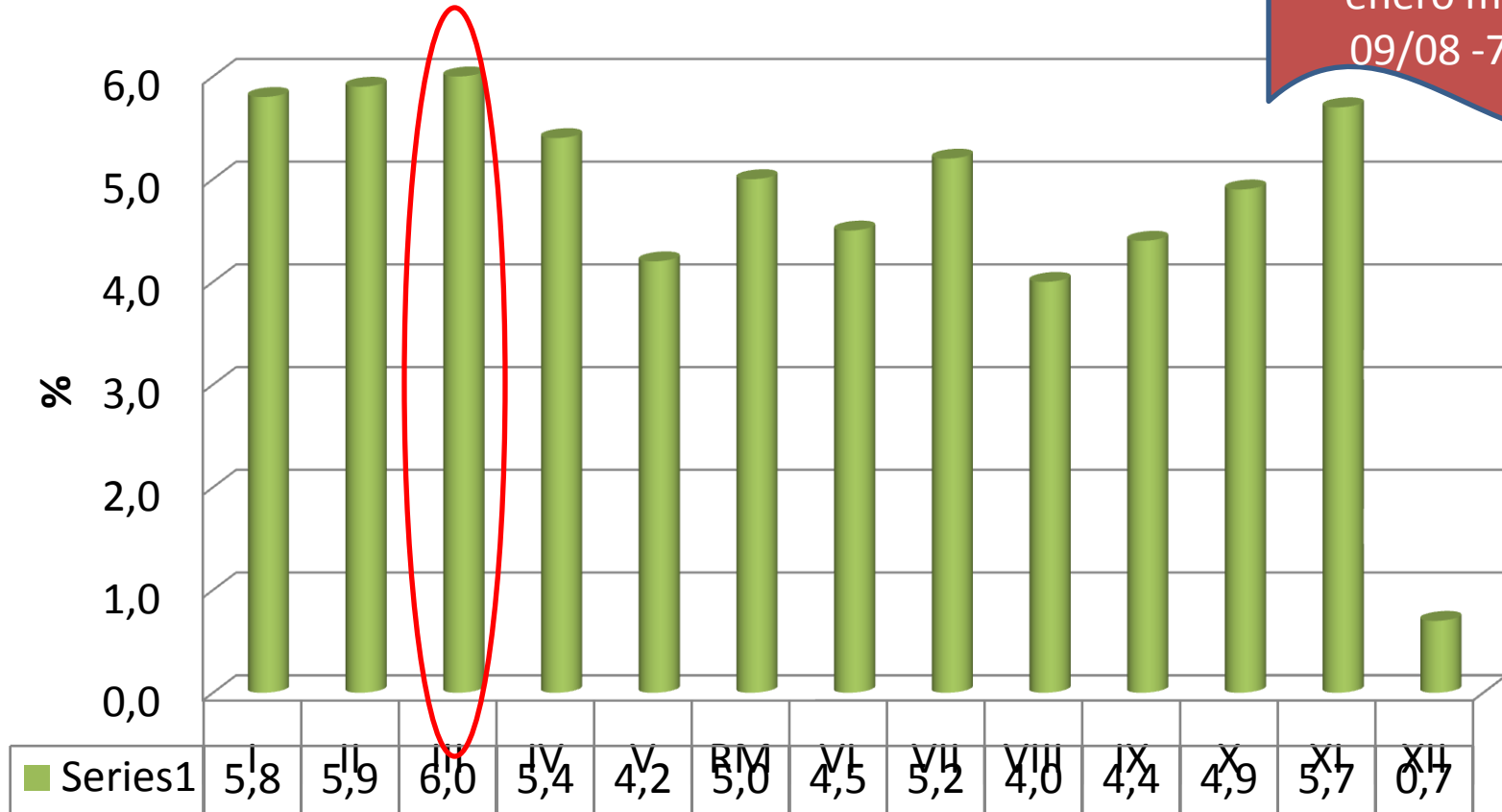


Fuente: Banco Central 2008

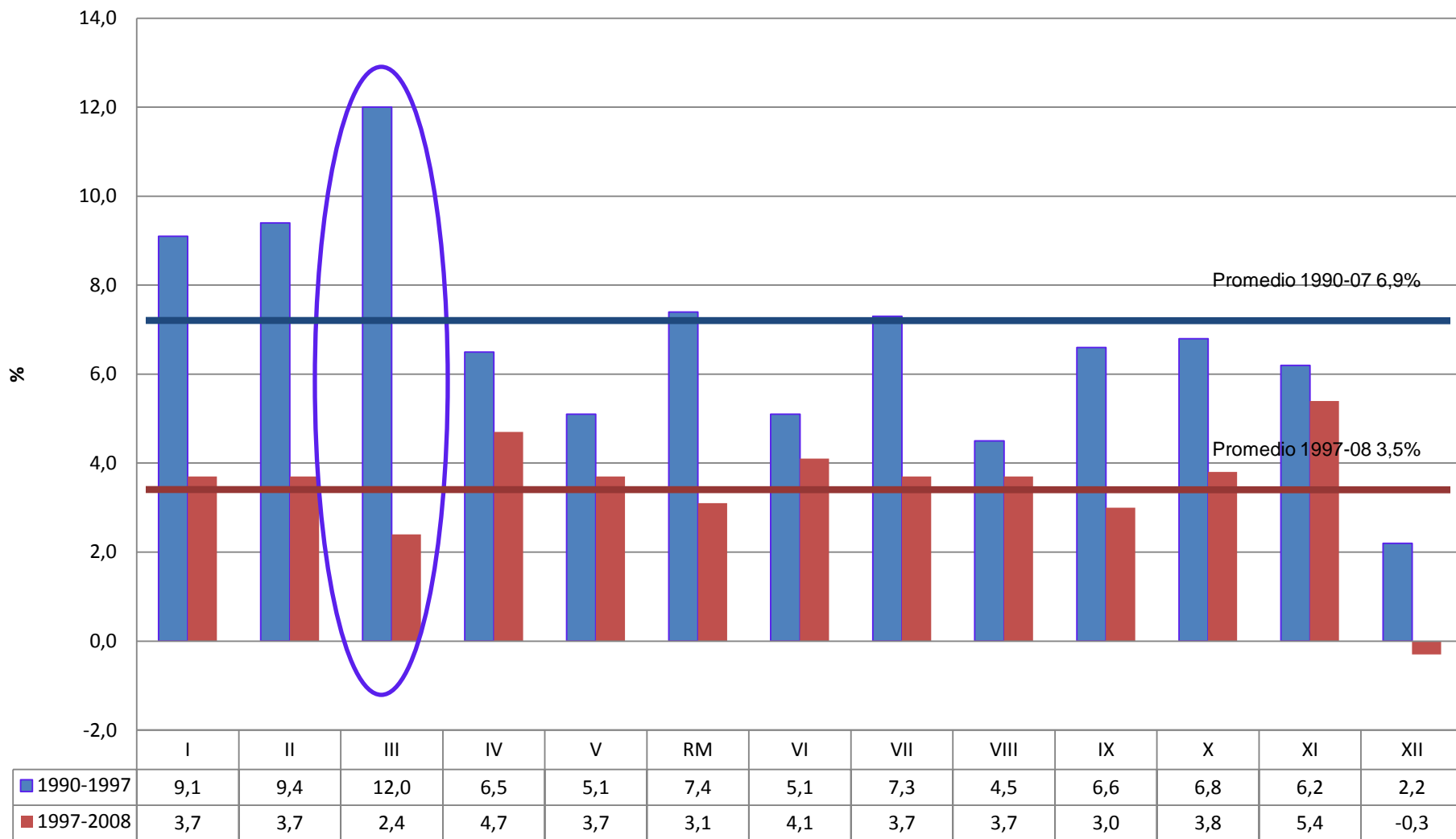
Mayor crecimiento económico regional

Tasa de variación promedio anual 1990-2008

Var. % trimestre
enero marzo
09/08 -7,2%



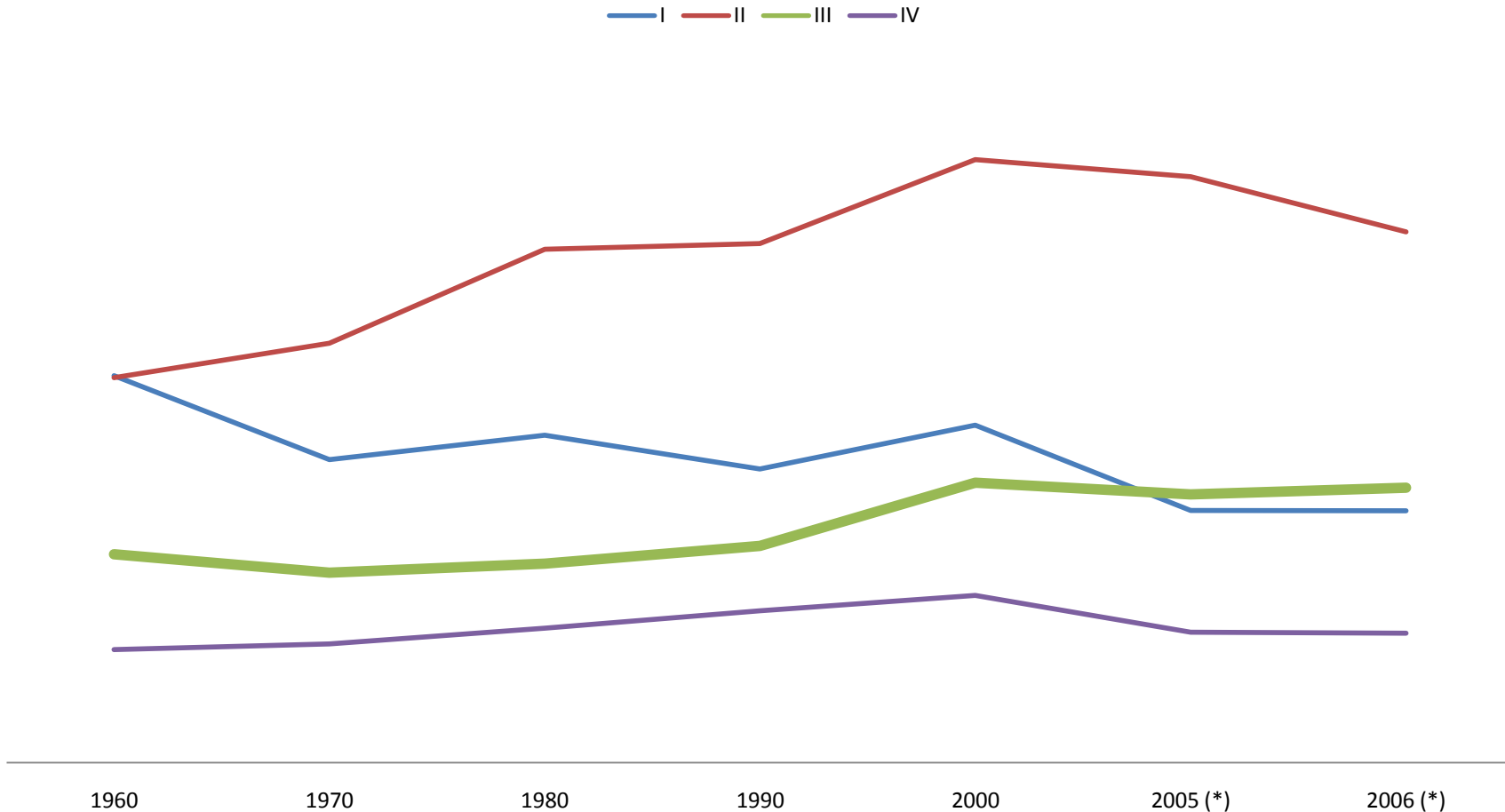
Últimos 10 años crecimiento se deteriora (%)



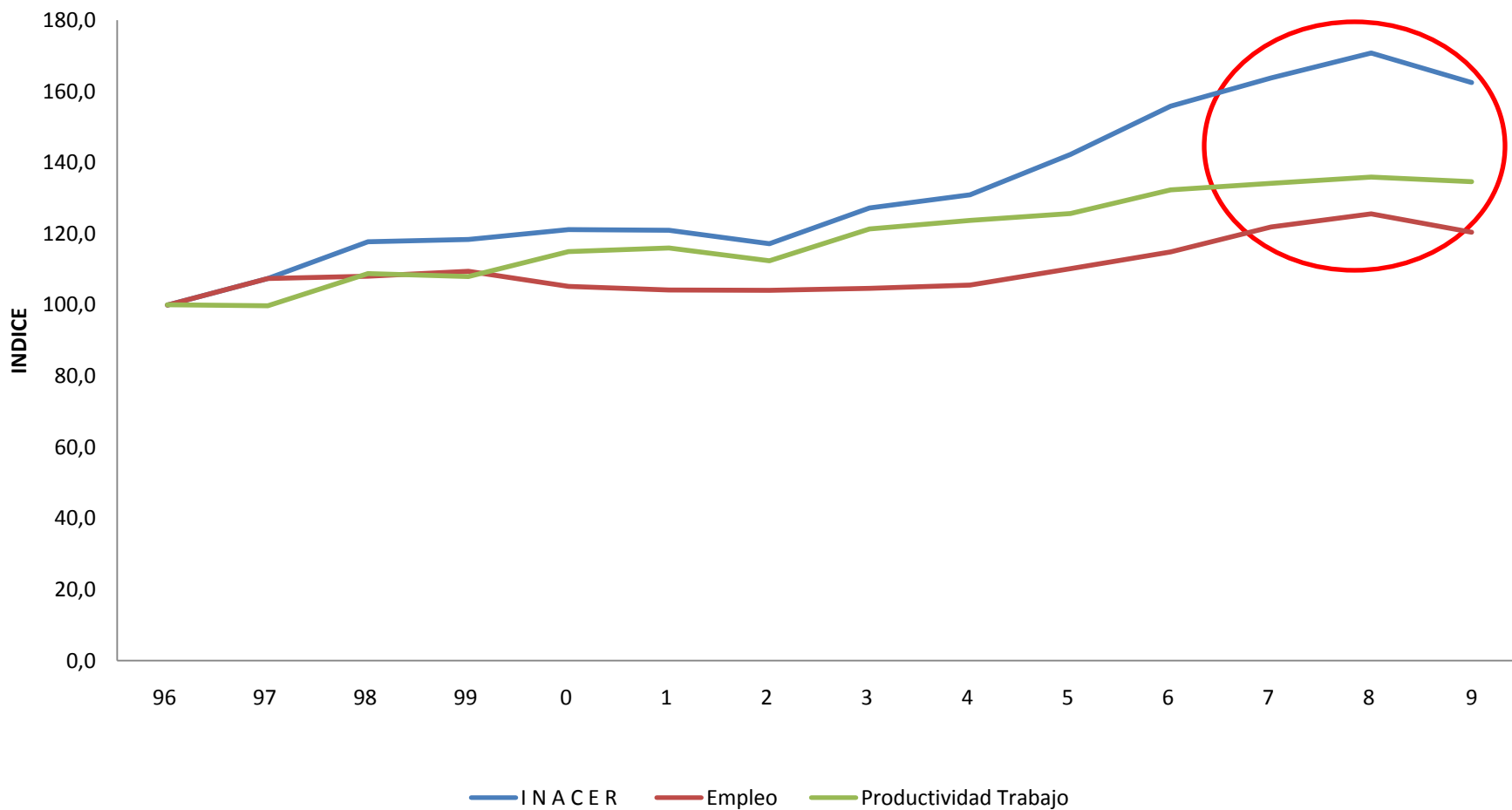
PIB per cápita crece

PIB per cápita: Región / País (%)

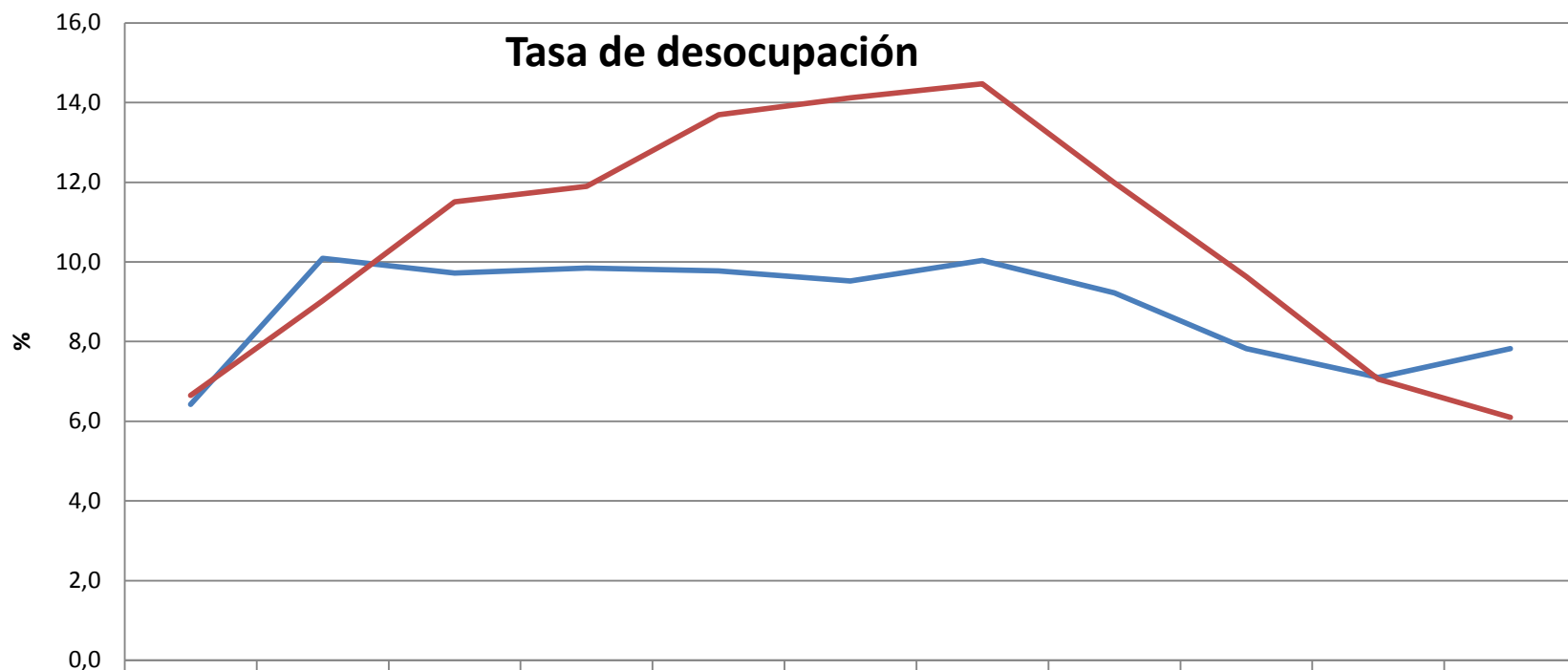
I II III IV



Empleo y productividad han ido aumentando en Atacama



Desempleo en franca retirada

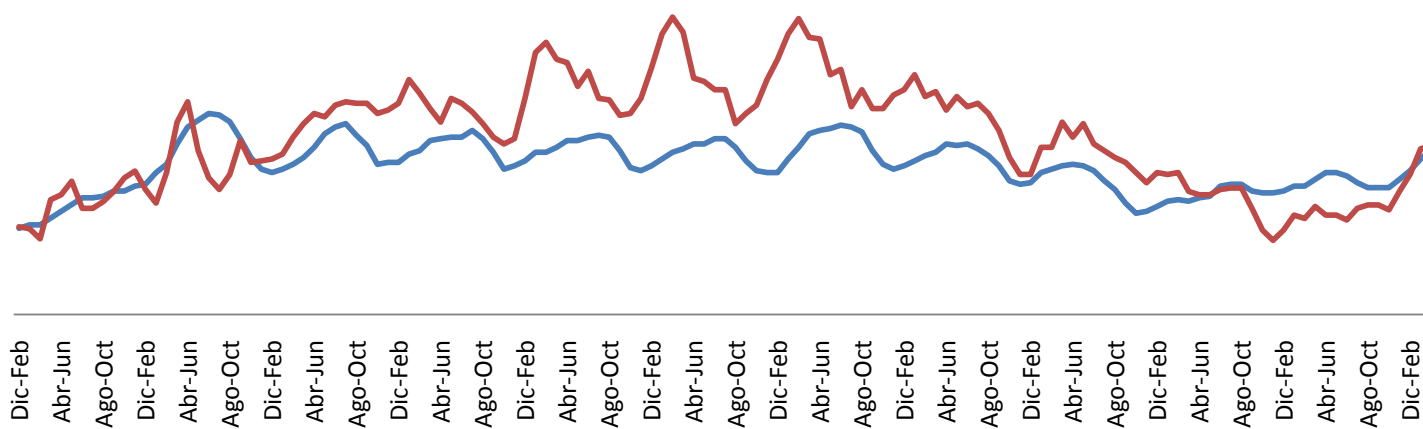


Fuente: INE Atacama

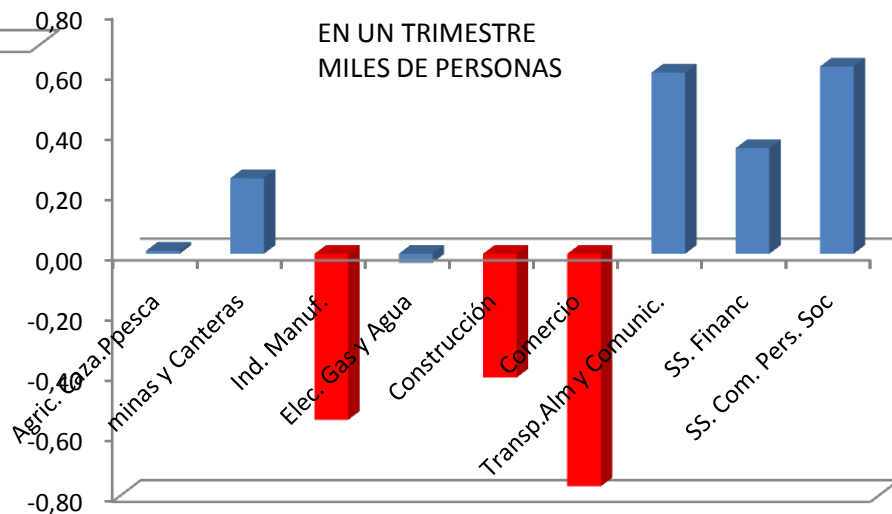
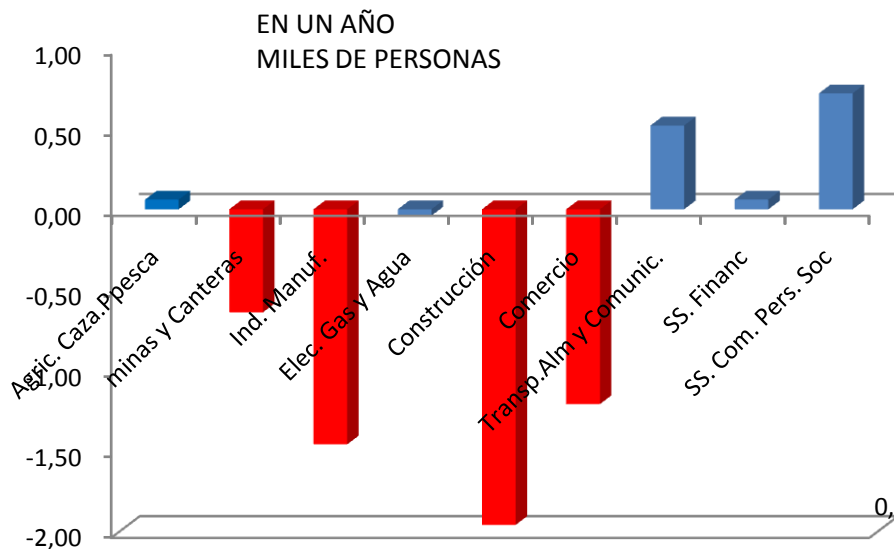
Aumento de 0,2 puntos porcentuales respecto al trimestre móvil enero- marzo 2009 y de 4,2 puntos respecto a igual período del año previo

Tasa de Desempleo (%)

— País — Atacama

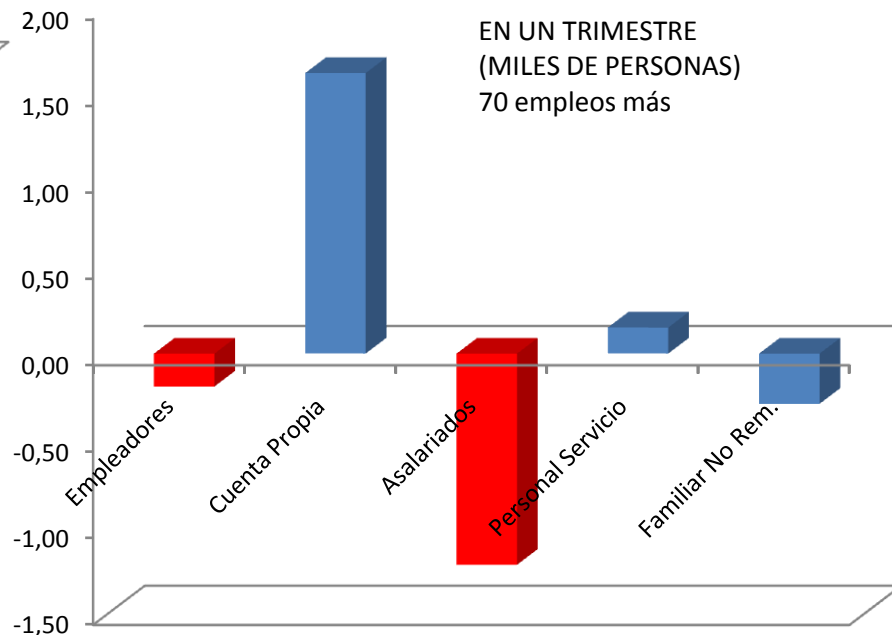
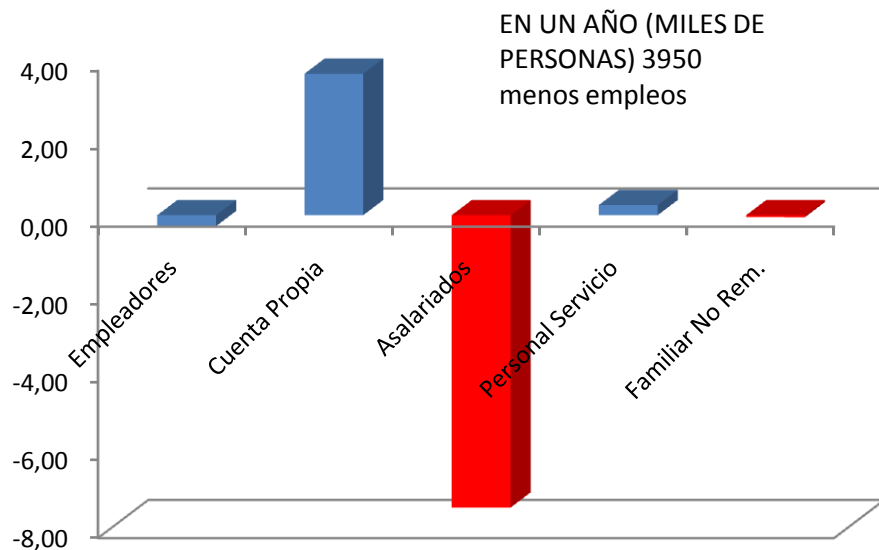


feb. 2009-abril.2009



Fuente: INE Atacama

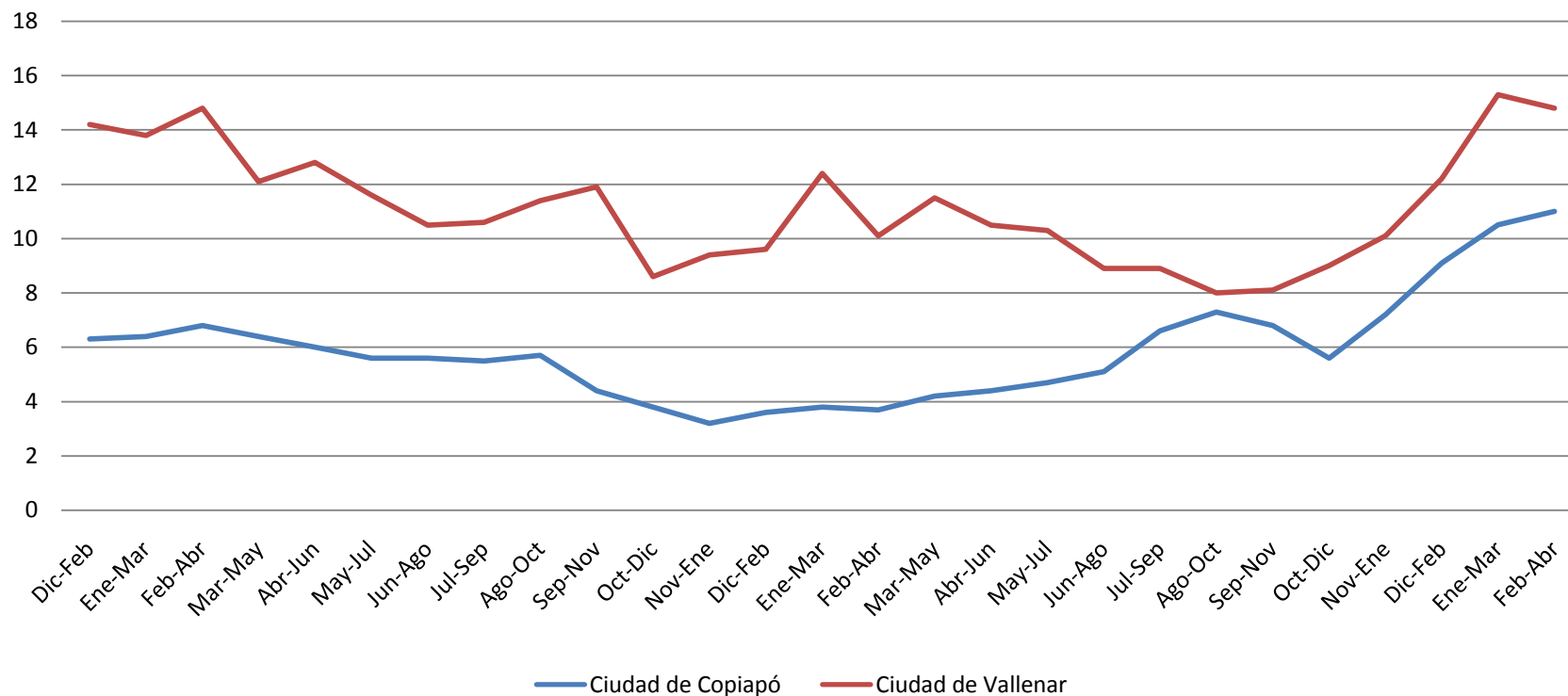
Empleo: Creación y disminución feb. 2009-abril 2009



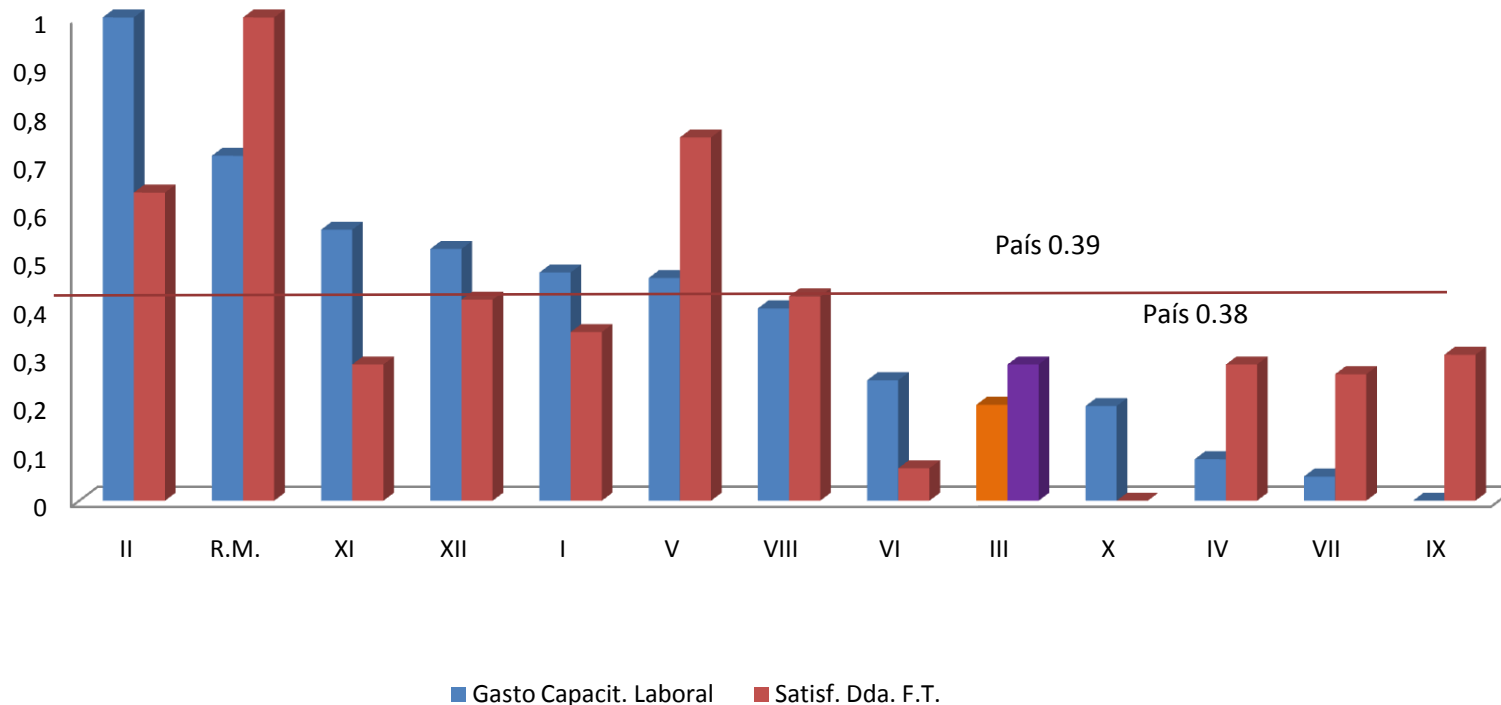
Fuente: INE Atacama

Desempleo por ciudades

**Desempleo ciudades %
2007-2009**



Calidad del empleo

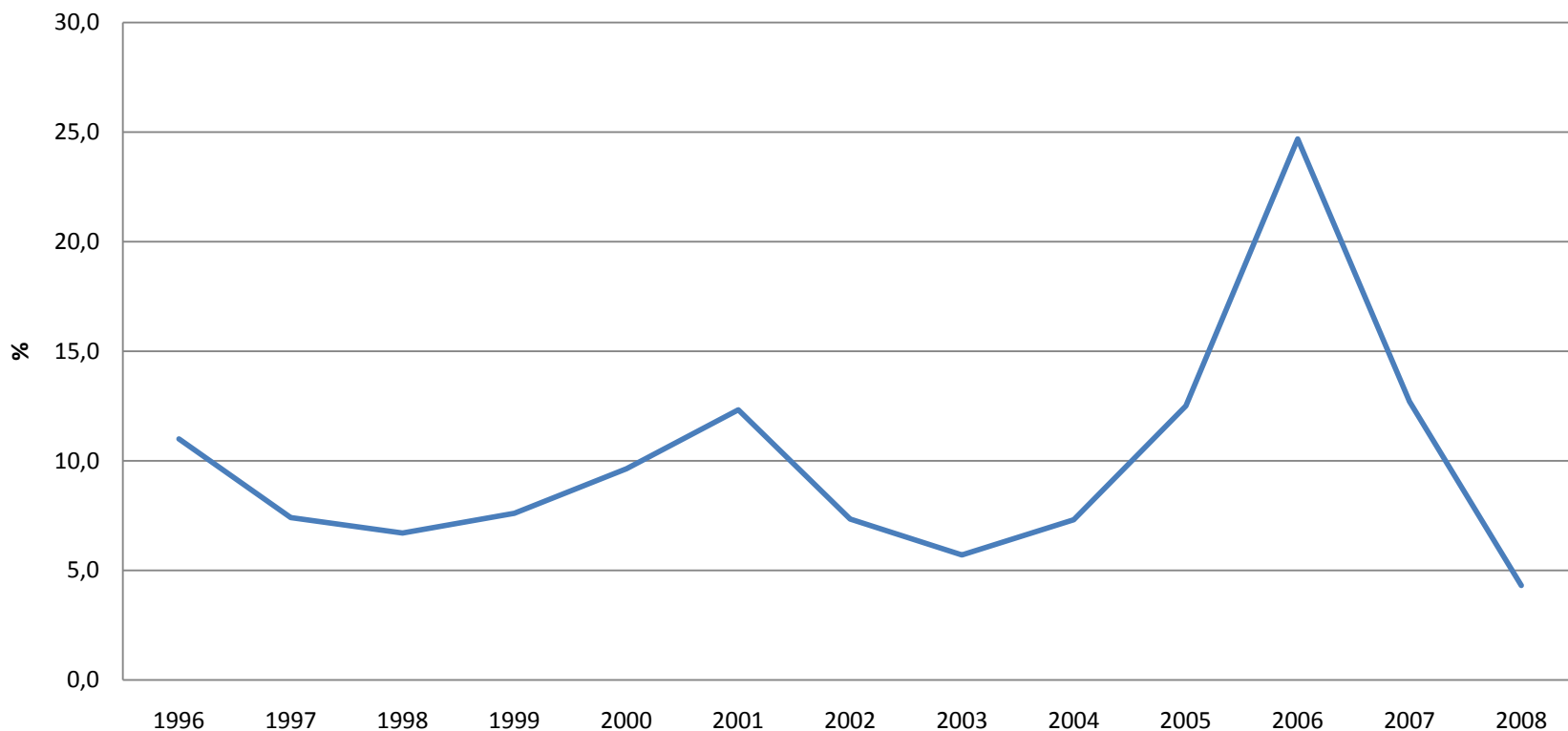


Fuente: UDD 2008

*/ Variable estandarizada de 0 a 1. La región con mejor valor obtiene un 1 y aquella con el valor más bajo un 0

Consumo empieza a contraerse

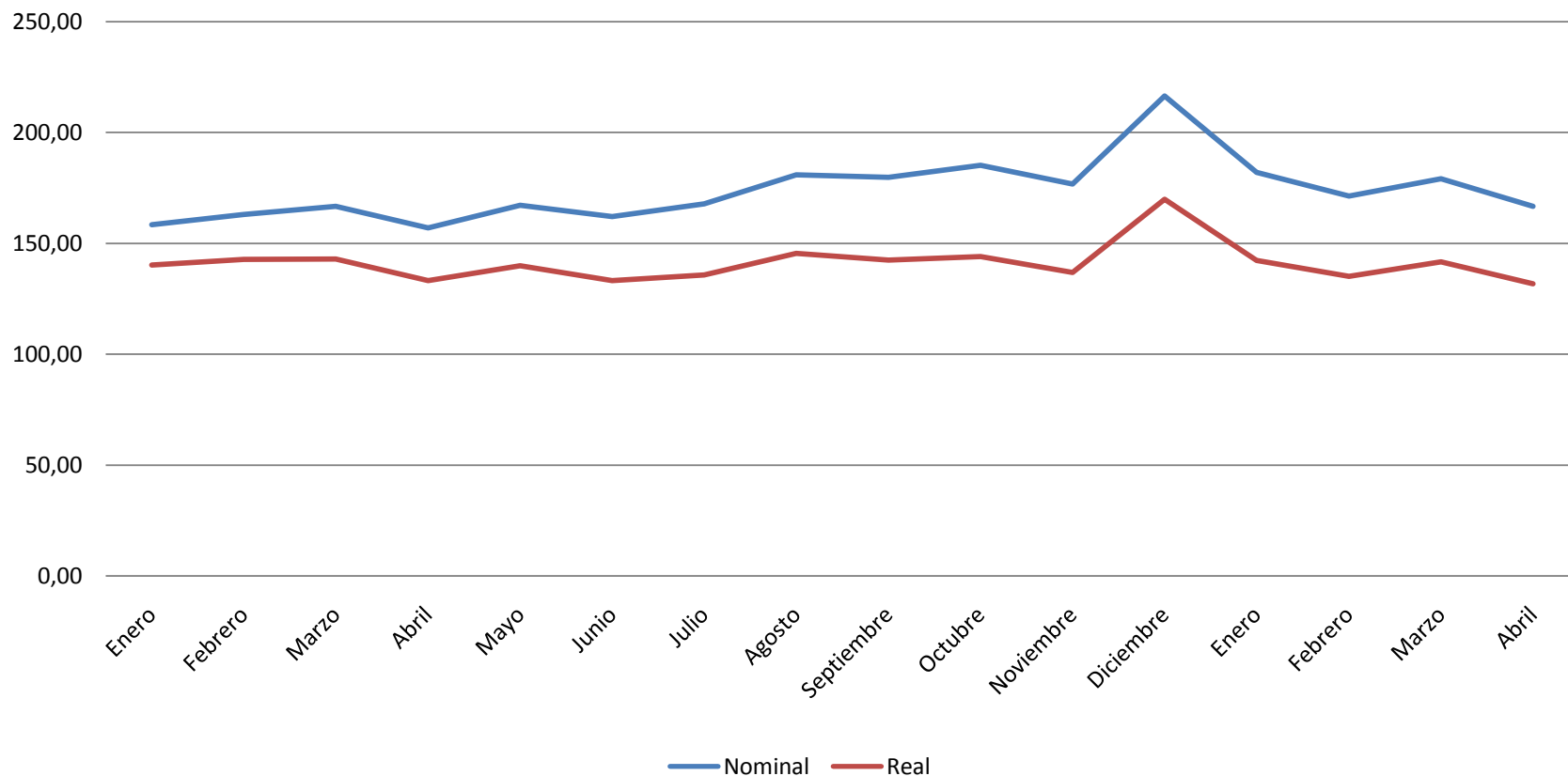
**Índice de ventas supermercados
variación % anual 1991=100**



Fuente: INE Atacama

...la ventas disminuyen

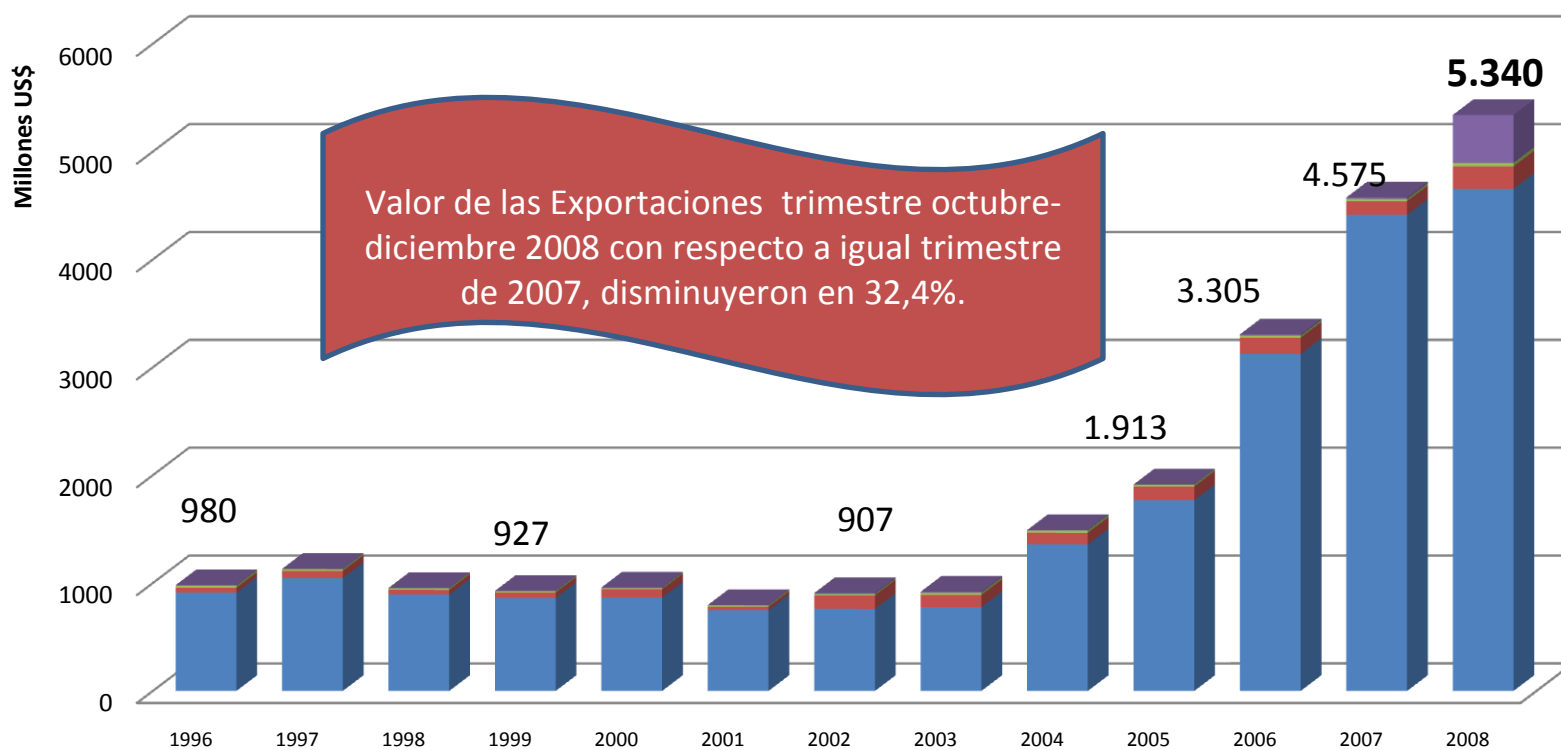
Índice de Ventas de Supermercados 2008-2009



Fuente: INE Atacama

Evolución de exportaciones positiva

Valor exportado por Atacama (millones de US\$)
1996-2008



Fuente: PROCHILE 2008

■ Minería ■ Agrícola-Agroindustria ■ P. del Mar ■ Otros

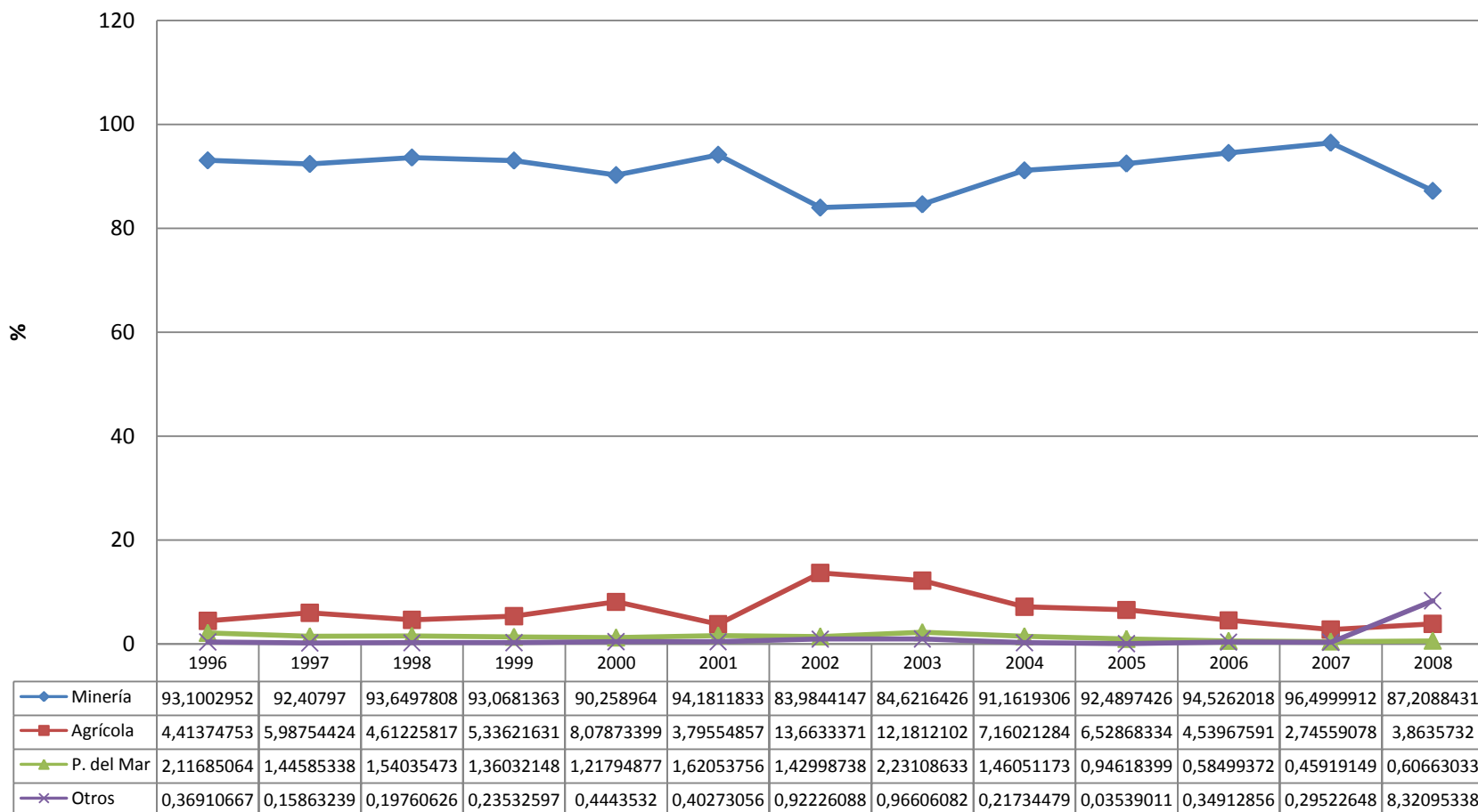
Exportaciones: Cuatrimestre 2009

Exportaciones Por Región, Cuatrimestre año 2008 – Cuatrimestre año 2009

Posición	Región	2009 Monto (US\$ Fob)	Participación %	2008 Monto (US\$ Fob)	Participación %	Variación (%) 2008/2009
1	II	4.135.989.091,91	28,57	8.914.186.155,64	36,25	-53,60
2	RM	1.947.480.272,20	13,45	2.700.471.470,15	10,98	-27,88
3	VIII	1.497.276.561,76	10,34	1.899.297.707,44	7,72	-21,17
4	V	1.300.529.513,95	8,98	2.343.491.792,53	9,53	-44,50
5	VI	1.160.378.834,26	8,02	2.119.209.161,38	8,62	-45,24
6	X	968.532.153,62	6,69	945.421.526,34	3,84	2,44
7	III	882.552.643,09	6,10	1.708.603.500,20	6,95	-48,35
8	I	817.987.036,36	5,65	1.519.529.059,67	6,18	-46,17
9	IV	699.164.777,95	4,83	1.166.955.050,48	4,75	-40,09
10	VII	449.165.986,05	3,10	505.188.162,06	2,05	-11,09
11	IX	140.240.872,25	0,97	153.419.991,93	0,62	-8,59
12	XI	134.497.865,93	0,93	178.489.600,98	0,73	-24,65
13	XII	118.263.546,85	0,82	272.378.653,23	1,11	-56,58
14	XV	39.195.861,54	0,27	25.753.200,44	0,10	52,20
15	XIV	7.794.161,82	0,05	1.455.511,23	0,01	435,49

Incipiente proceso de diversificación exportadora

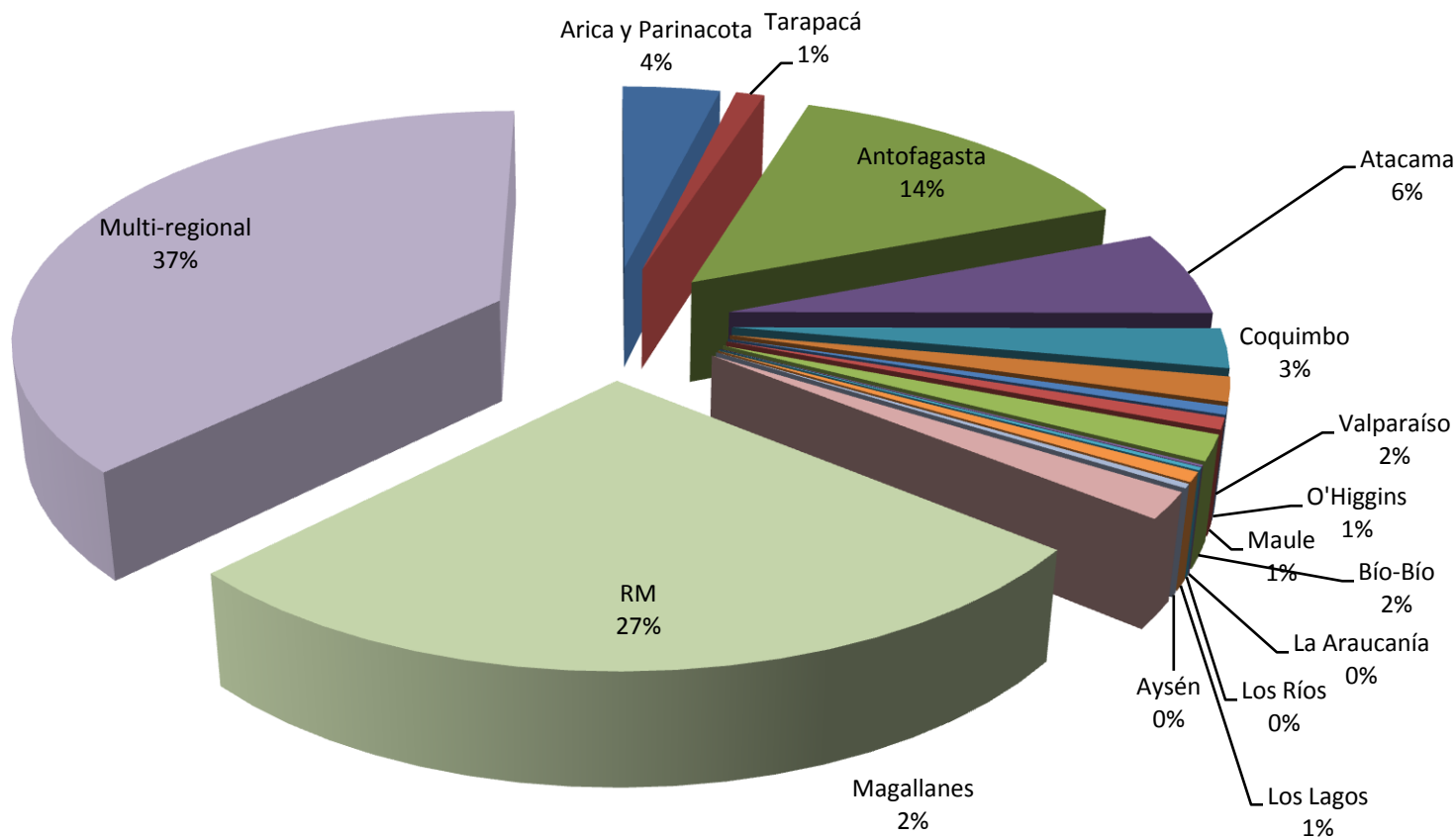
Evolución participación exportaciones (%)



Fuente: PROCHILE 2008

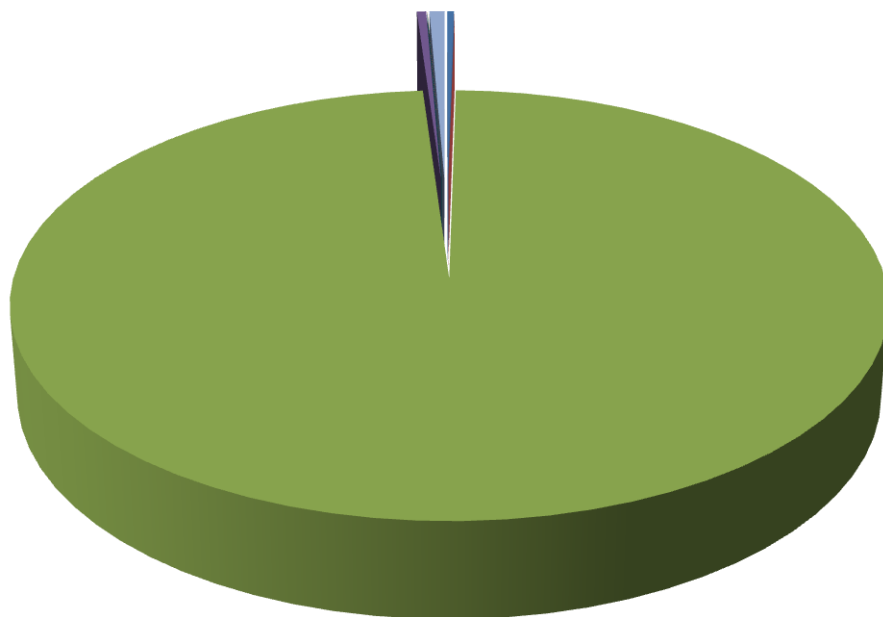
Inversión materializada en Chile 1974-2008

US\$ 69.900.476.000



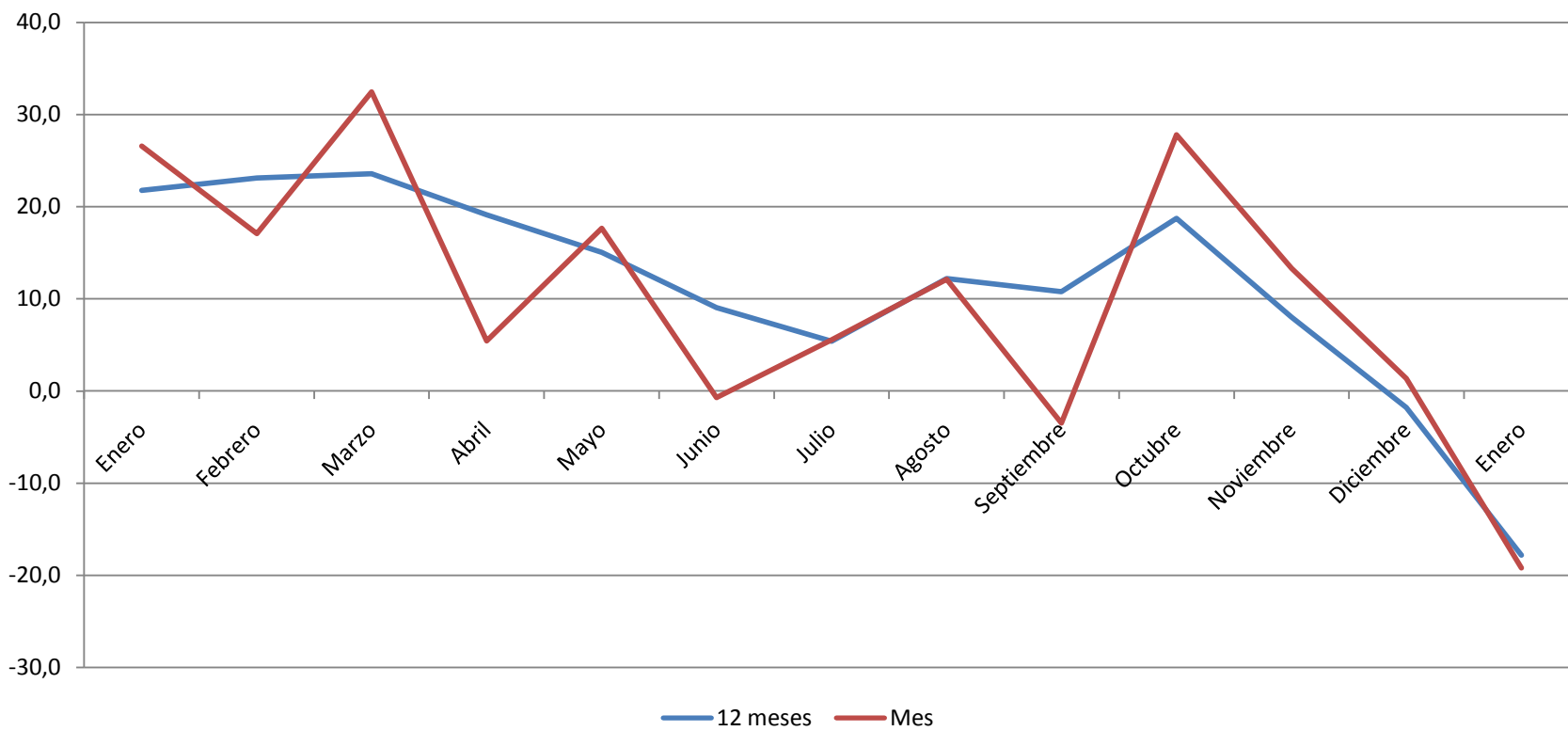
Inversión Atacama 1974-2008 US\$

Agricultura	Pesca y acuicultura	Minería y canteras	Alimentos, bebidas y tabaco	Otras industrias	Electricidad, gas y agua	Servicios a las empresas	TOTAL
11.794	30	4.099.727	16.834	43	153	27.566	4.156.147

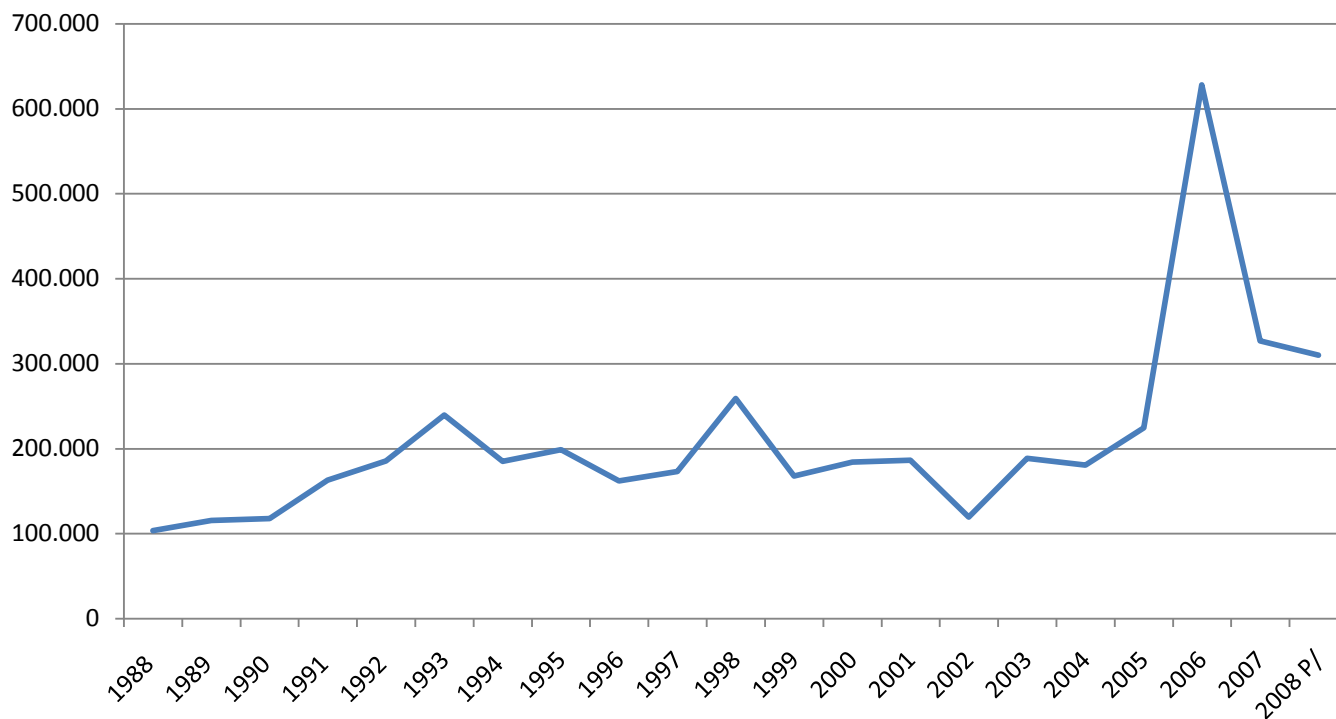


- Agricultura
- Pesca y acuicultura
- Minería y canteras
- Alimentos, bebidas y tabaco
- Otras industrias
- Electricidad, gas y agua
- Servicios a las empresas

Generación de Energía eléctrica Variación % 2008-2009



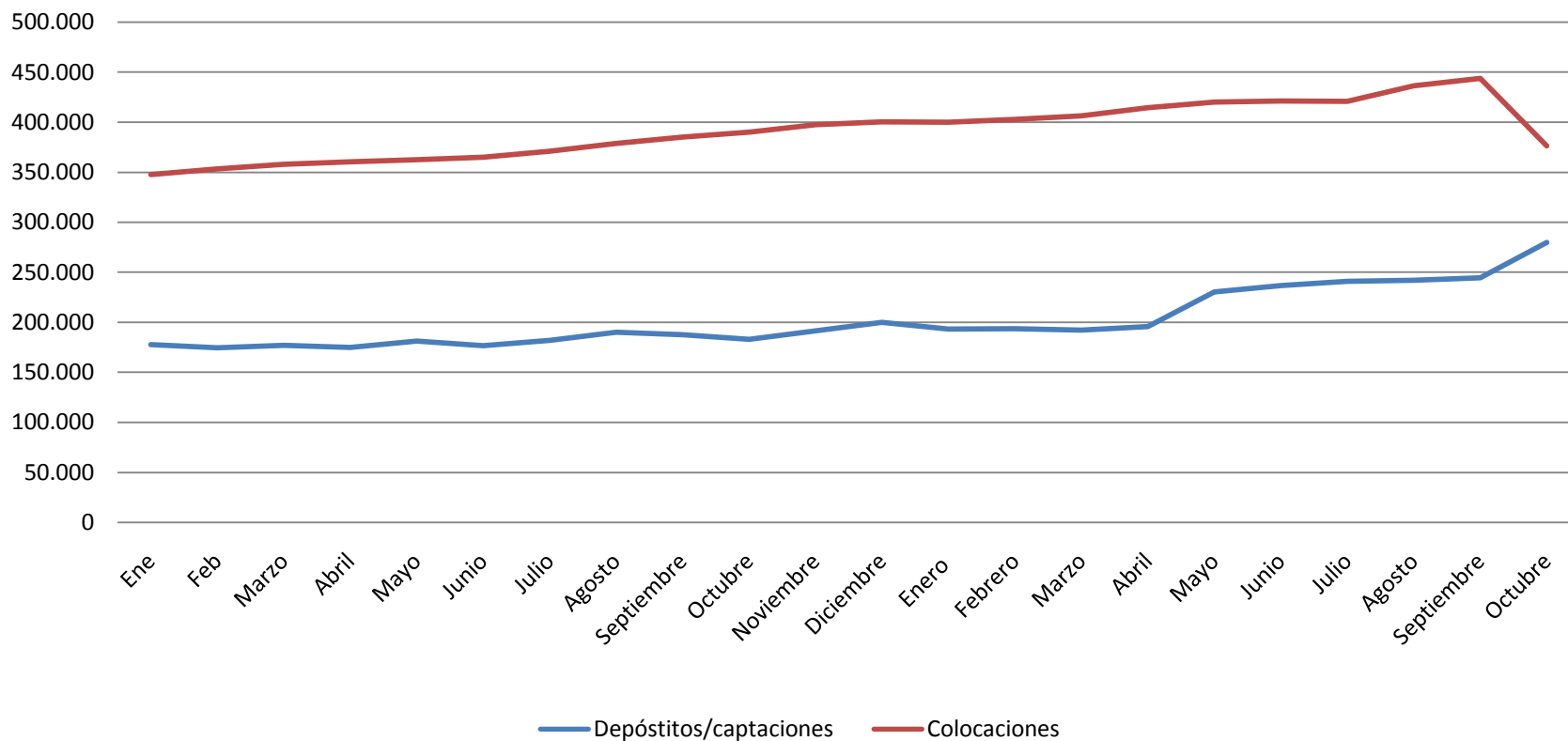
Edificación total aprobada e iniciada sector público y privado m2



Fuente: INE Atacama

Estadísticas financieras

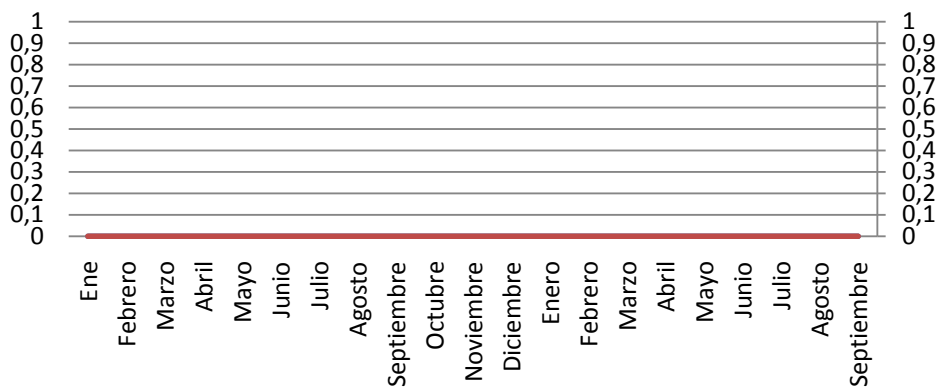
**Evolución de captaciones y colocaciones
2007-2008 (mill. de pesos)**



Fuente: INE Atacama

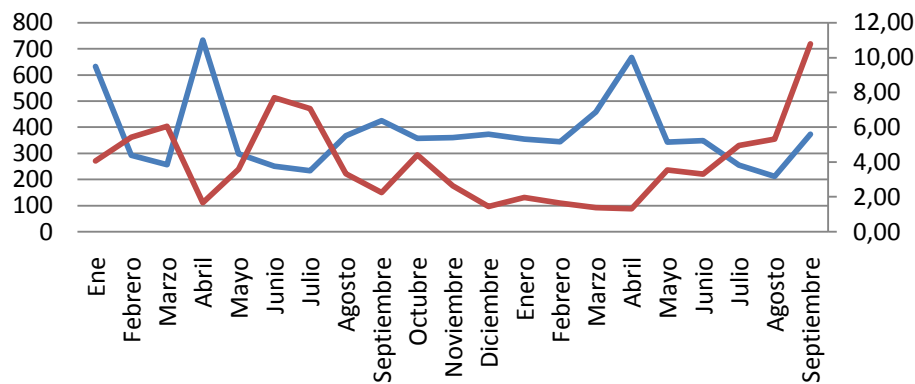
Estadísticas financieras

Valor cheques presentados (MM\$) y protestos (%)



— Presentados — Protestados

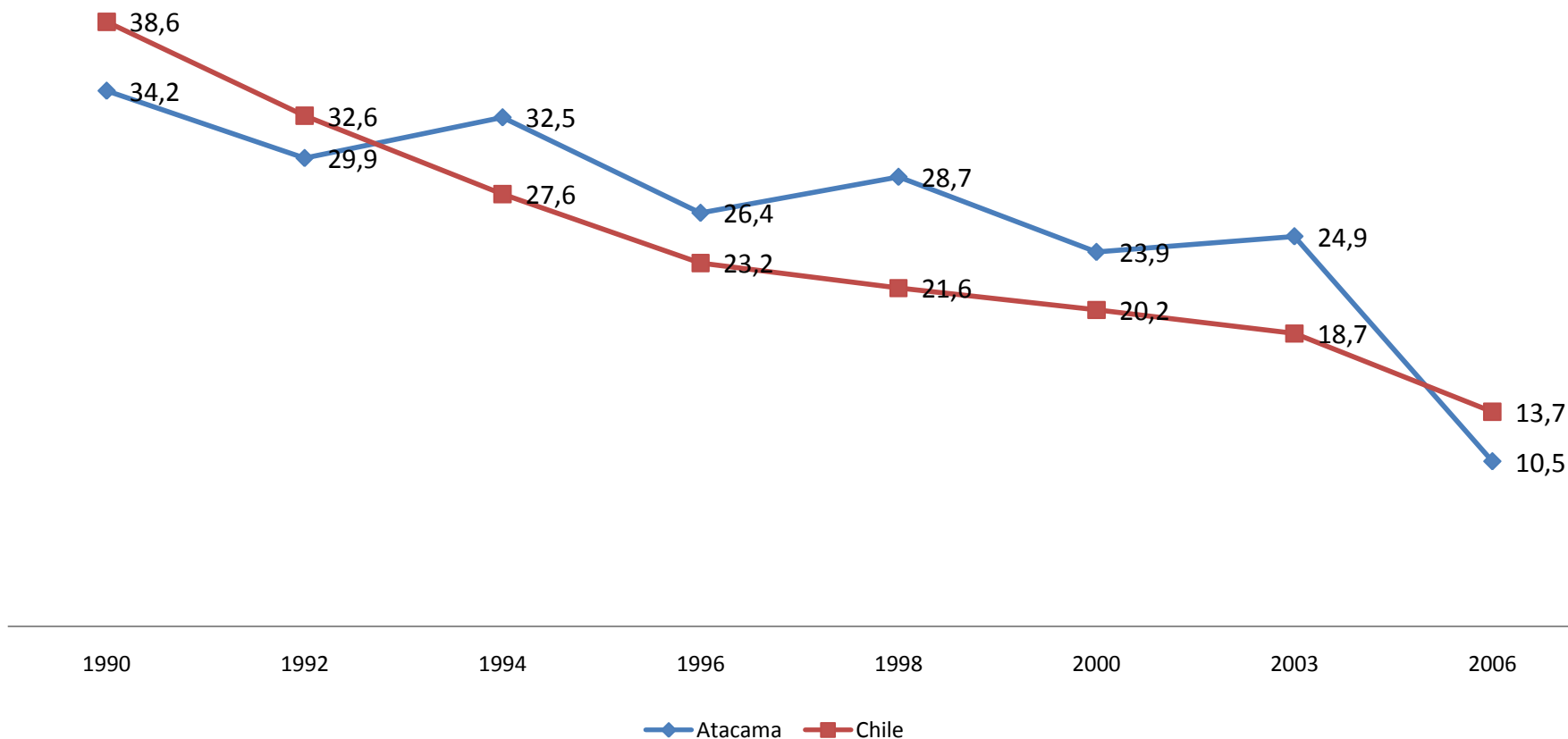
Valor de letras y págares (MM\$) y protestos (%)



— Presentados — Protestados

Importante reducción de la pobreza

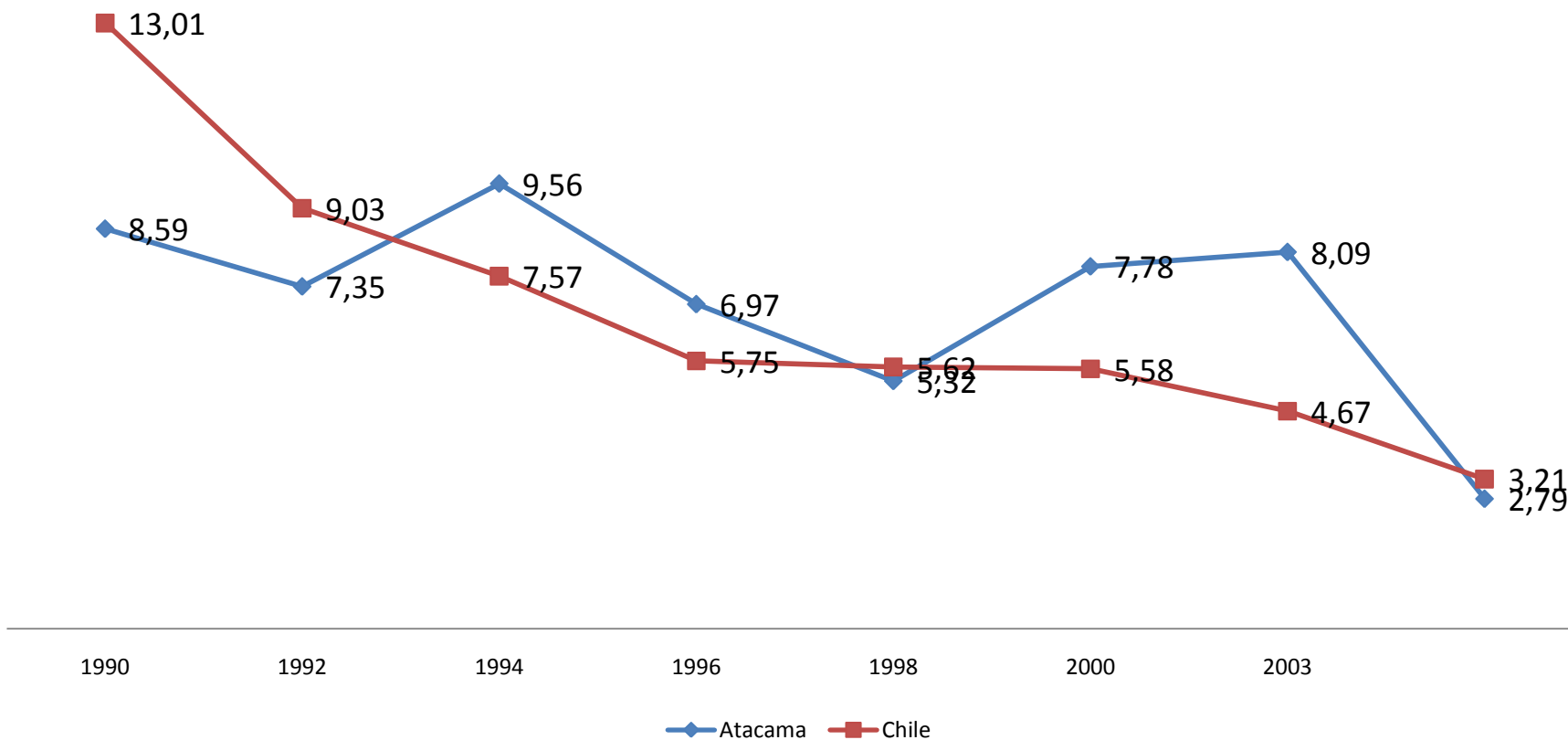
Pobreza % de la población



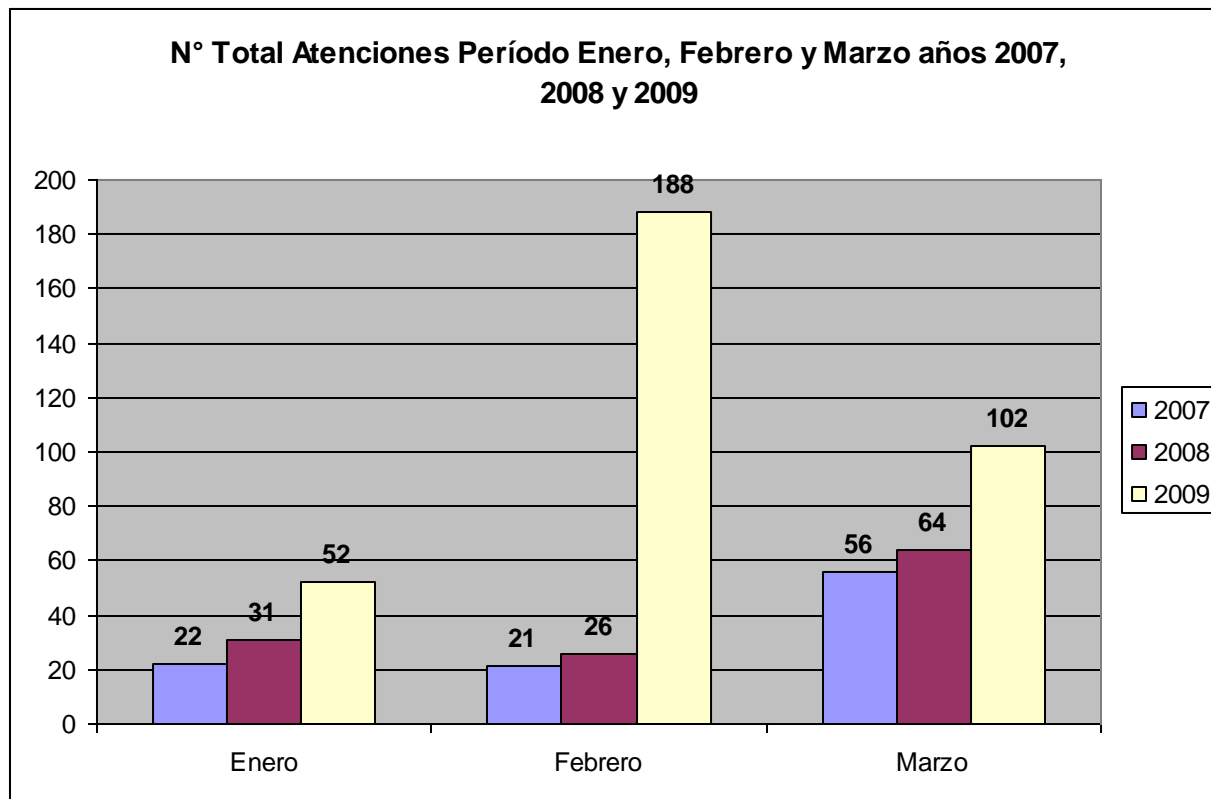
Fuente: Casen 2006

Indigencia se reduce

Indigencia
% población



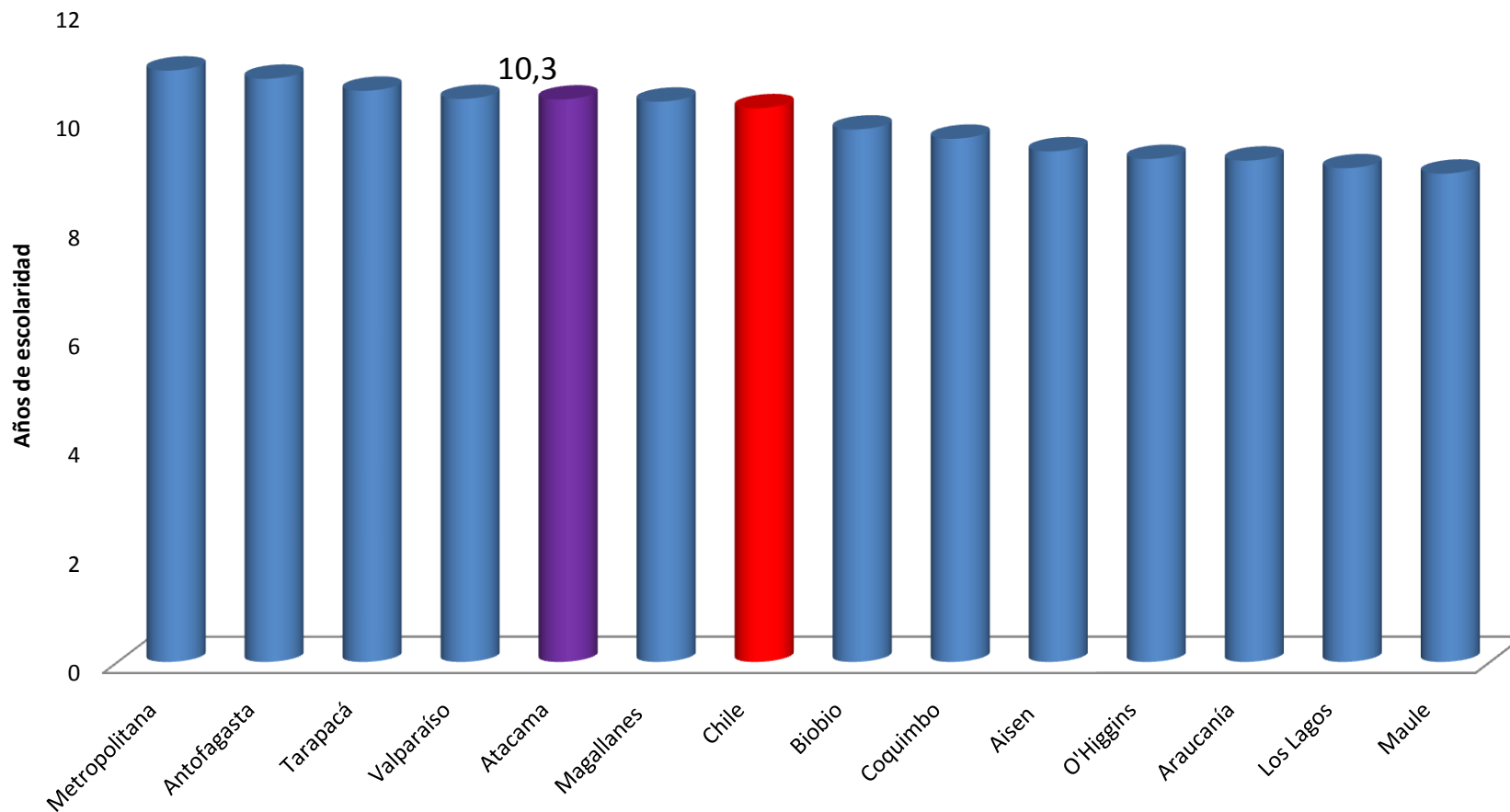
Atenciones Fosis



Fuente: FOSIS

Educación: Escolaridad

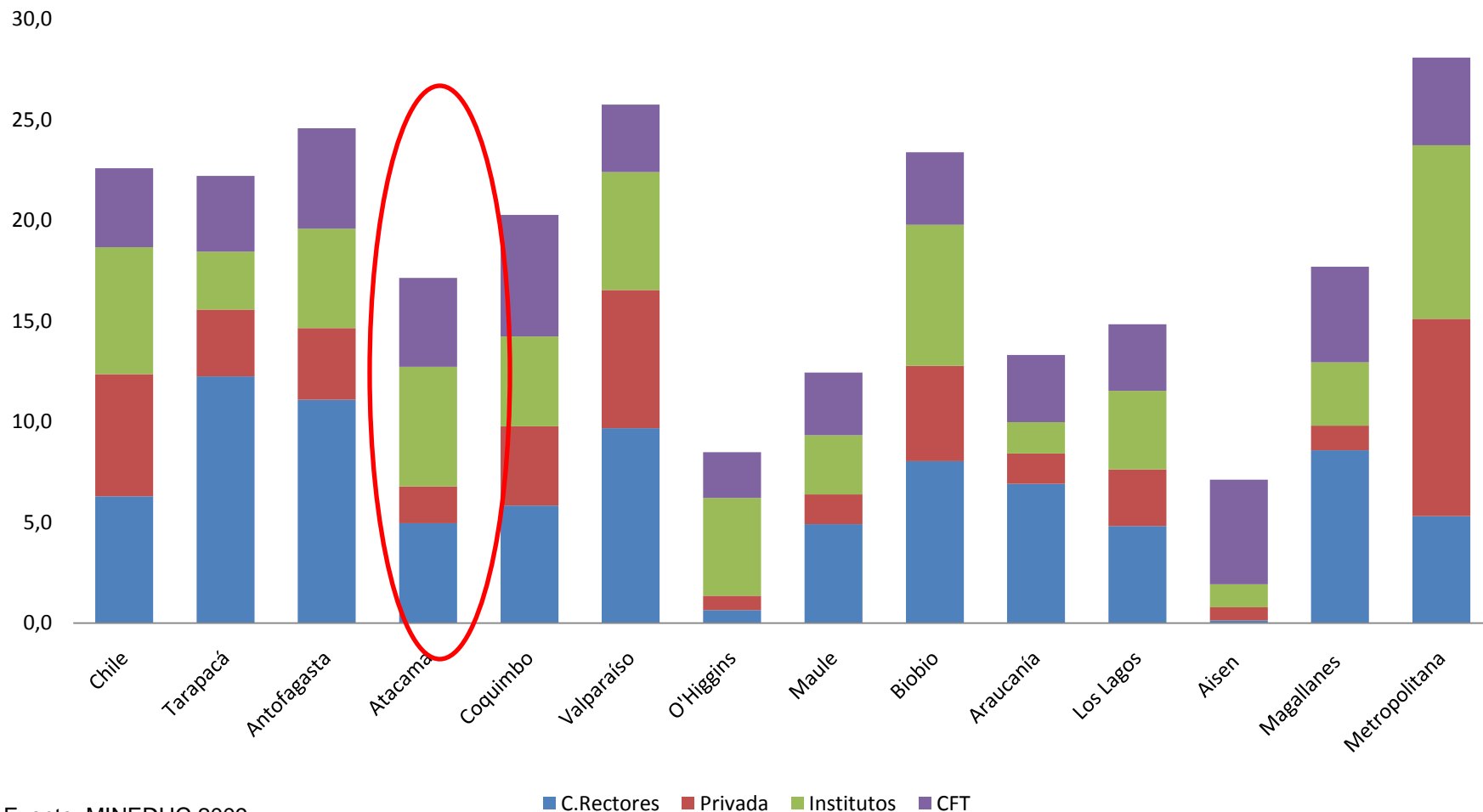
Escolaridad promedio población económicamente activa (años)



Fuente: MINEDUC 2009

Educación superior 2007

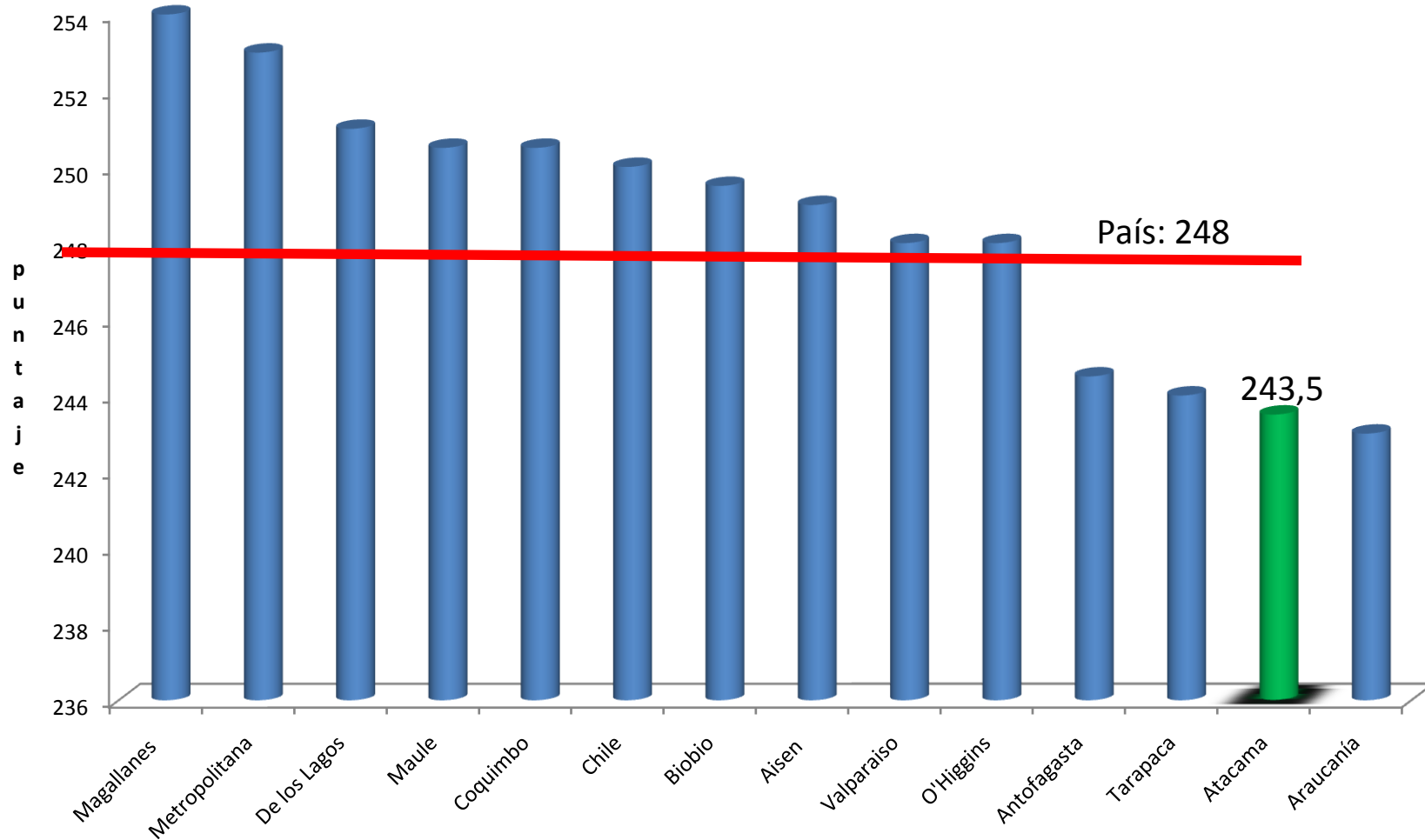
Coefficiente de educación superior
Número de matriculas por tipo de institución por cada 1000 habitantes mayores de 15 años

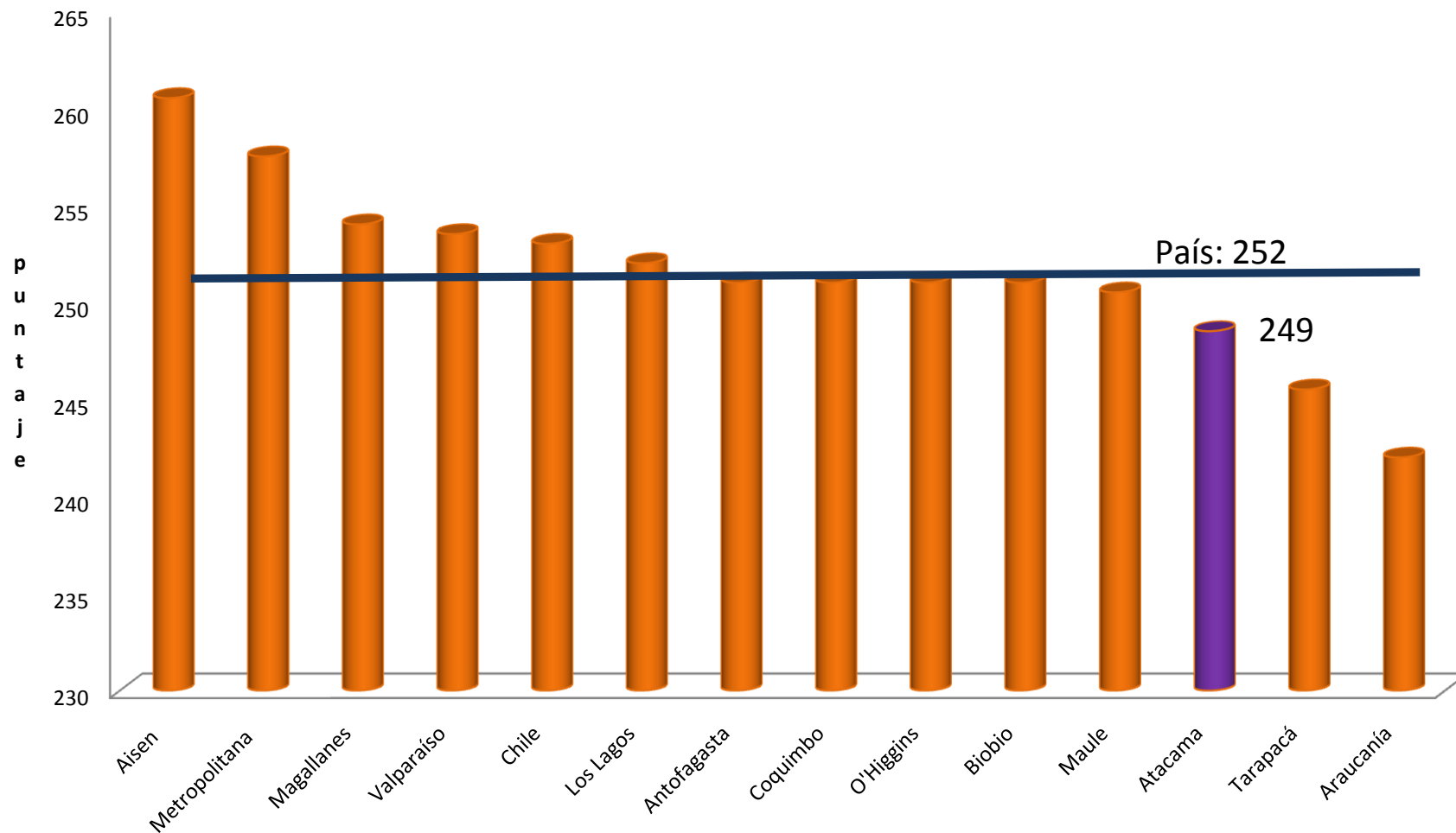


Fuente: MINEDUC 2009

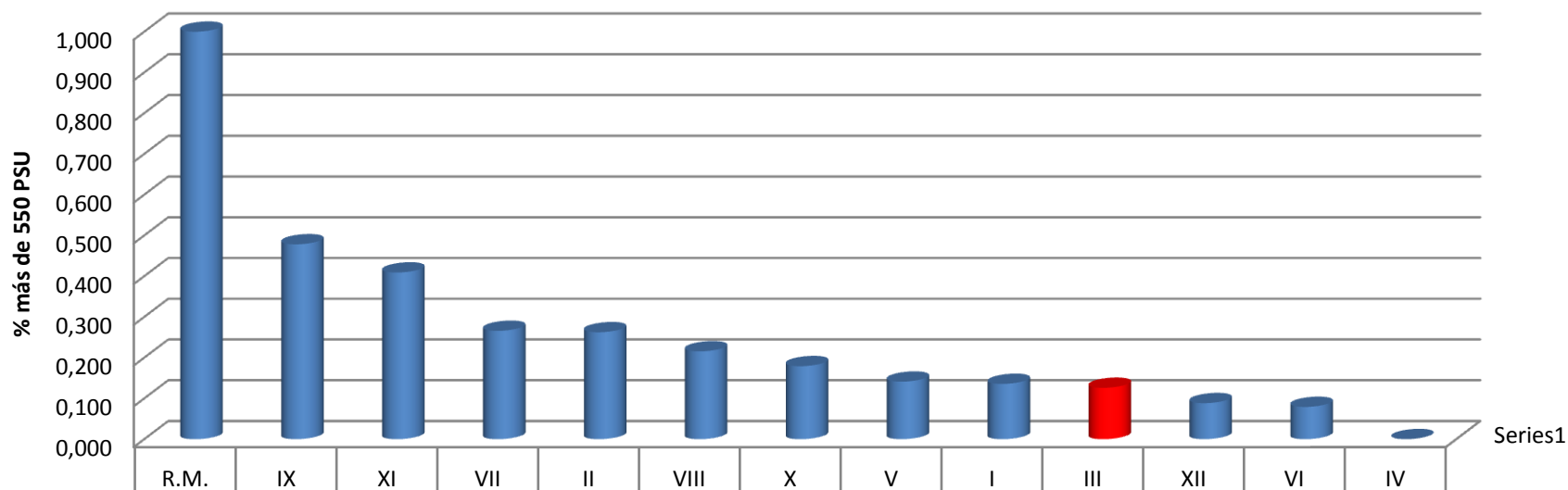
■ C. Rectores ■ Privada ■ Institutos ■ CFT

Educación: SIMCE 4° básico 2007





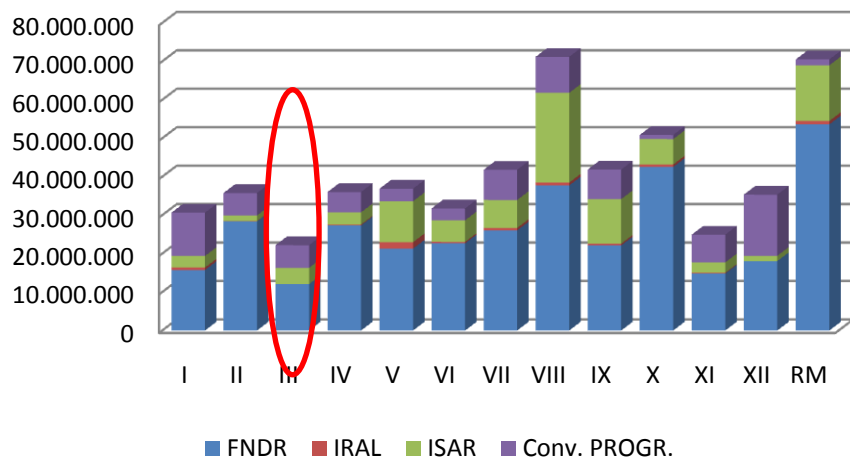
Rendimiento PSU



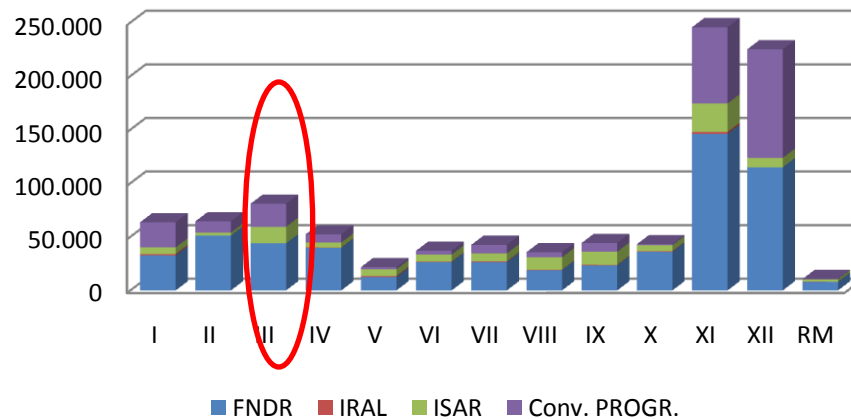
Fuente: UDD 2008

*/ Variable estandarizada de 0 a 1. La región con mejor valor obtiene un 1 y aquella con el valor más bajo un 0

Inversión Pública de Decisión Regional miles de pesos 2007

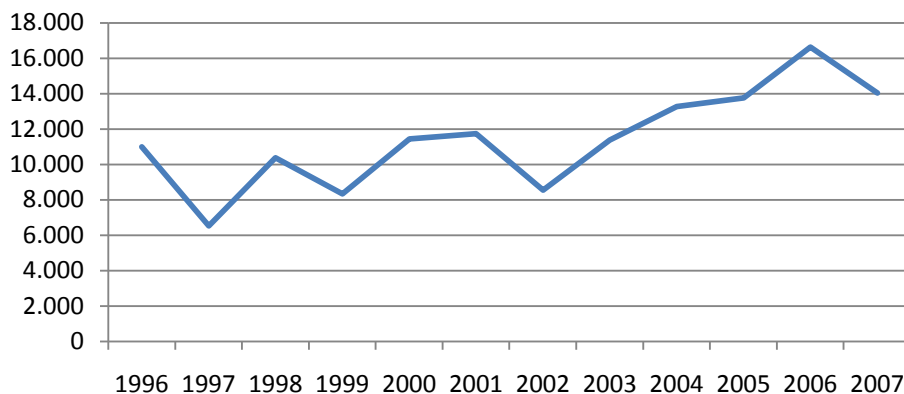


Inversión Pública de Decisión Regional per cápita pesos corrientes



Inversión Comunal per cápita en pesos corrientes			
Región	Promedio 1996-2006	Región	2007
XI	20.442	XI	22.311
X	13.716	IV	19.031
III	11.179	X	16.195
I	11.123	III	14.035
IV	10.720	V	13.192
IX	10.358	II	10.416
VIII	10.236	RM	9.402
II	9.435	I	8.676
RM	8.249	VI	7.968
VI	7.790	IX	7.085
V	7.530	VII	4.307
VII	7.313	VIII	4.097
XII	4.425	XII	3.416
Chile	9.157	Chile	9.638

**Atacama 1996-2007
per cápita en pesos corrientes**



Inversión Pública Sectorial

Obras Públicas				Vivienda y Urbanismo			
Región	Promedio 1996-2005	Región	2007	Región	Promedio 1996-2005	Región	2007
XI	132.375	XI	203.774	XI	51.208	XI	116.889
XII	89.233	XII	113.342	XII	37.953	XII	78.581
III	41.414	I	69.994	IV	33.318	IX	58.684
IV	37.125	III	59.260	VIII	26.311	VII	56.703
X	35.826	X	59.131	I	26.205	VIII	52.807
IX	34.951	VII	48.391	VII	25.242	I	44.343
VII	29.830	IX	47.940	IX	24.565	X	41.690
II	28.666	VI	45.532	VI	23.924	III	35.056
I	28.558	VIII	41.260	III	21.603	VI	33.145
VI	23.869	RM	40.444	X	20.964	V	30.687
VIII	21.360	II	40.227	V	20.211	IV	27.870
V	16.710	IV	38.372	II	18.273	II	25.906
RM	5.806	V	32.261	RM	14.053	RM	23.991

Educación				Salud			
Región	Promedio 1996-2005	Región	2007	Región	Promedio 1996-2005	Región	2007
RM	178	XII	1.461	XI	2.255	X	16.691
IX	159	I	700	RM	2.202	VII	4.445
X	103	V	443	X	1.180	VI	2.901
III	93	IV	365	I	1.037	IX	2.286
VI	61	VIII	343	XII	917	VIII	1.409
XI	47	XI	338	VIII	860	RM	703
I	44	X	309	IX	828	V	687
IV	43	VI	196	III	769	I	449
II	38	RM	187	IV	731	III	351
VII	32	VII	172	V	661	II	266
VIII	24	III	137	VI	241	IV	0
XII	23	II	124	VII	241	XI	0
V	15	IX	25	II	200	XII	0

Mejoran los indicadores de competitividad Regional

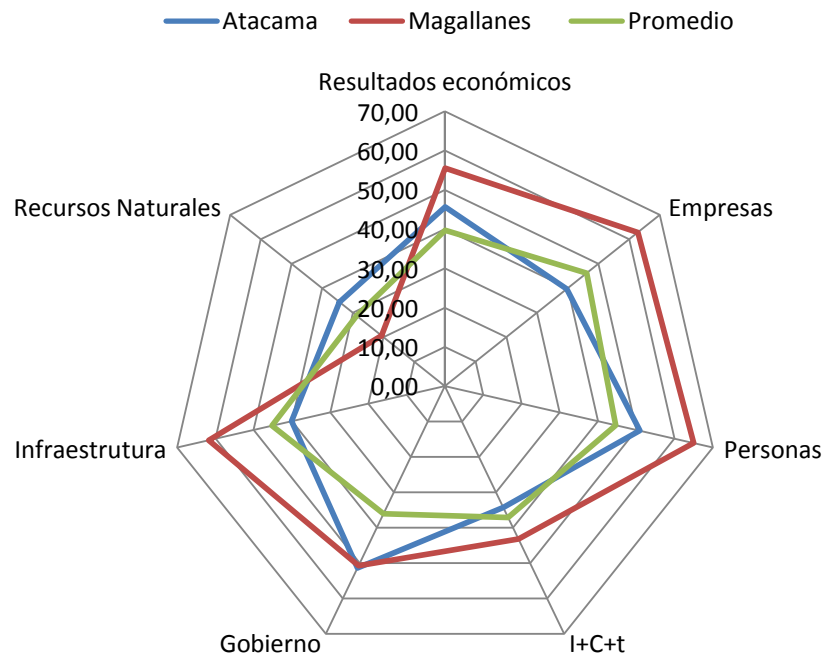
	2000	2003	2004	2005	2006	2007
Región						
I	5	7	4	10	8	11
II	2	2	2	2	2	2
III	4	10	7	7	5	4
IV	11	8	10	9	9	12
V	6	4	5	4	3	3
VI	8	12	13	12	11	13
VII	10	11	12	11	12	9
VIII	3	6	8	5	7	6
IX	12	13	11	13	13	10
X	7	9	6	6	6	8
XI	12	5	9	8	10	7
XII	9	3	3	3	4	5
RM	1	1	1	1	1	1

Fuente: Informe de Competitividad Regional 2007, Universidad del Desarrollo

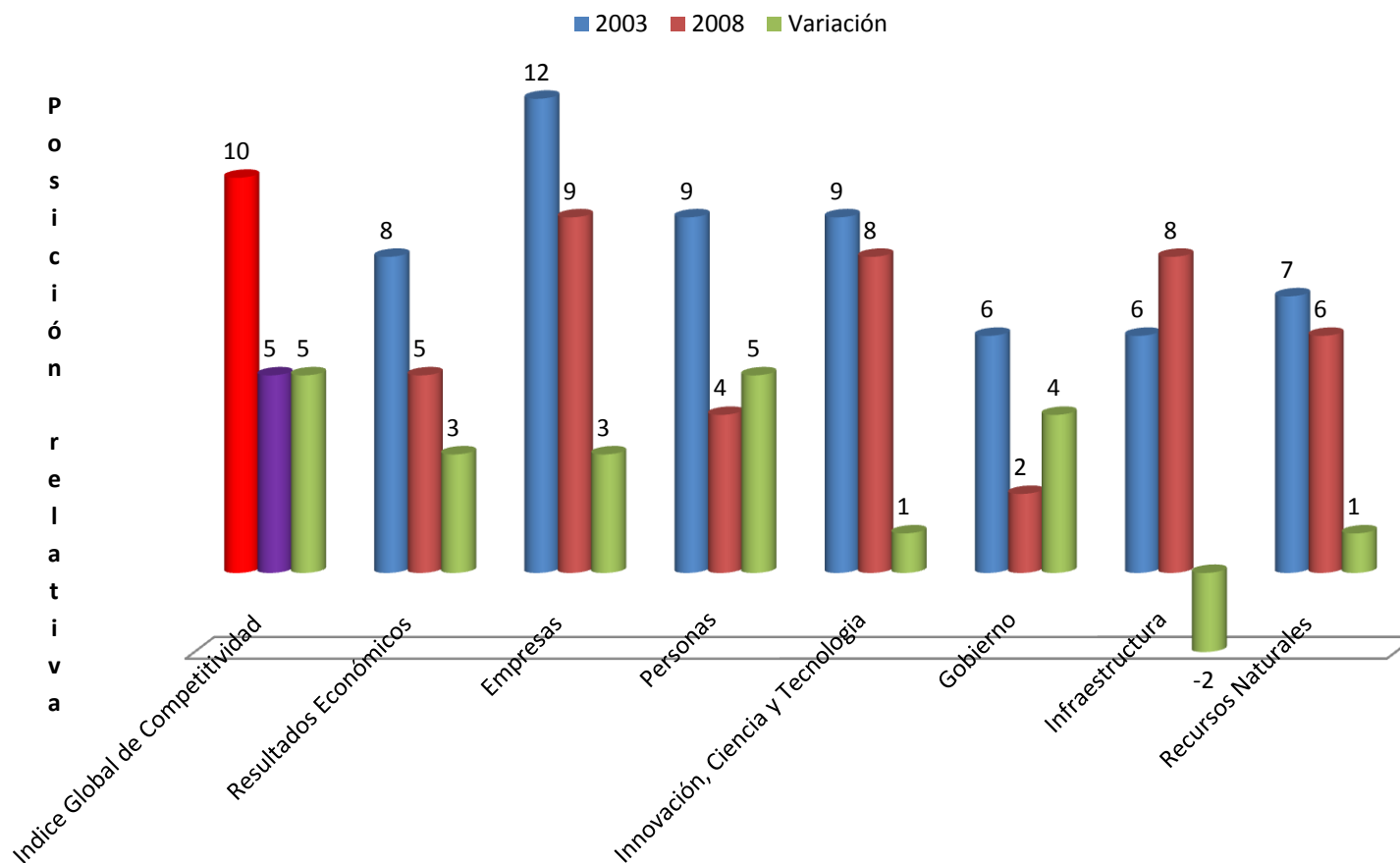
	1997	1999	2001	2003	2008
Tarapacá	7	3	8	9	9
Antofagasta	2	1	3	2	3
Atacama	6	8	10	10	5
Coquimbo	8	13	11	6	12
Valparaíso	5	10	7	7	4
O'Higgins	12	12	9	11	10
Maule	11	9	12	12	11
Bío Bío	4	7	5	5	6
Araucanía	13	11	13	13	13
Los Lagos	10	6	6	4	8
Aysén	9	4	1	8	7
Magallanes	3	5	4	3	1
Metropolitano	1	2	2	1	2

Fuente: Informe Competitividad Subdere 2009

	Resultados económicos	Empresas	Personas	I+C+t	Gobierno	Infraestructura	Recursos Naturales	GLOBAL
I	6	11	6	10	10	5	12	9
II	1	8	3	7	13	1	7	3
III	5	9	4	8	2	8	6	5
IV	12	10	9	12	7	10	8	12
V	13	13	13	9	4	12	4	4
VI	3	1	1	2	11	2	13	10
VII	4	3	5	6	8	4	11	11
VIII	10	4	10	13	12	7	1	6
IX	9	7	12	11	9	11	2	13
X	8	6	7	4	5	6	5	8
XI	11	5	11	1	6	9	3	7
XII	7	12	8	3	1	13	9	1
RM	2	2	2	5	3	3	10	2

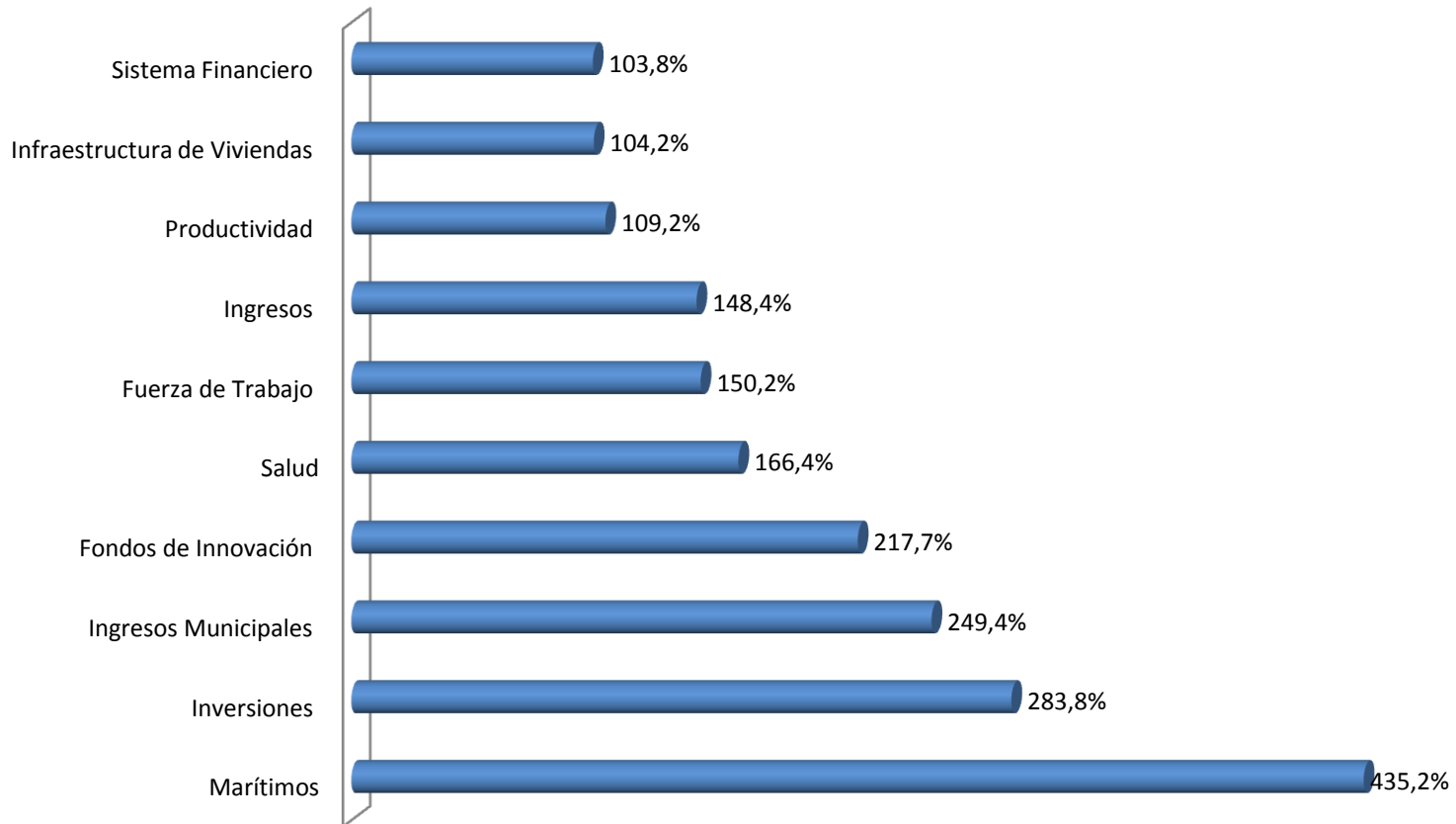


Infraestructura se deteriora entre 2003-2008



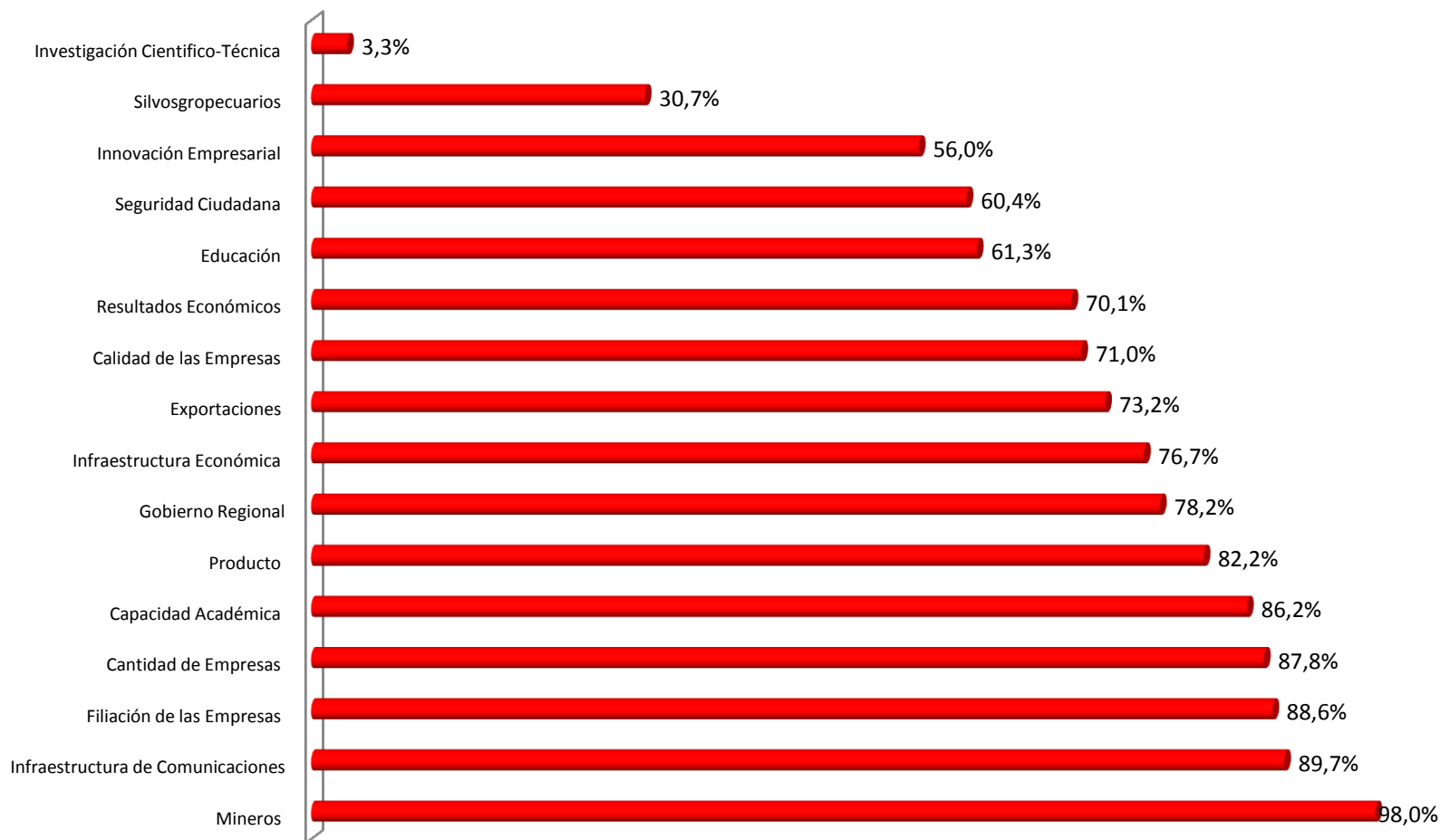
Fuente: Informe de Competitividad Regional Subdere 2009

La situación respecto del promedio del país Sobre el promedio 2008 (%)



Fuente: Informe de Competitividad Regional Subdere 2009

La situación respecto del promedio del país Bajo el promedio 2008 (%)



Fuente: Informe de Competitividad Regional Subdere 2009

Los desafíos Competitividad Regional

