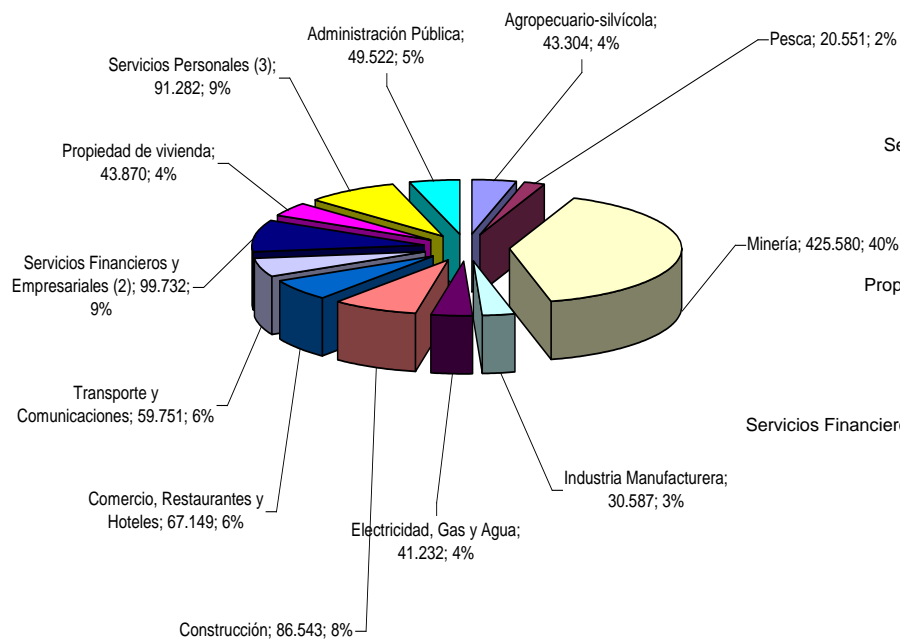

ECONOMÍA REGIONAL

Actualizado a septiembre 2009

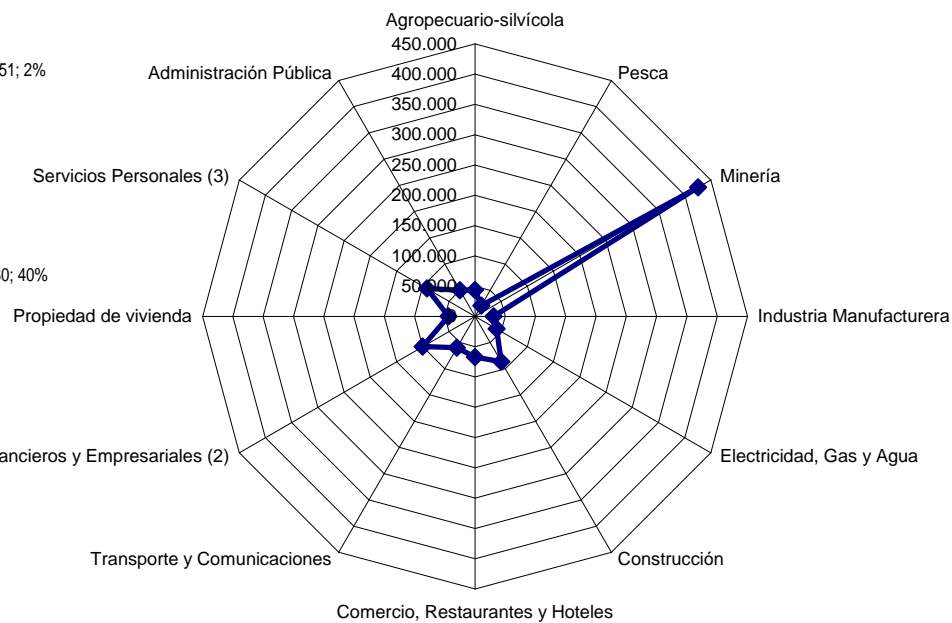
1. Producto
2. Empleo
3. Consumo
4. Energía
5. Construcción
6. Estadísticas financieras
7. Exportaciones
8. Estadísticas sociales
9. Gobierno
10. Competitividad

Atacama: Distribución sectorial del PIB 2006

Producto Interno Bruto Atacama 2006
millones de pesos 2003 y % participación



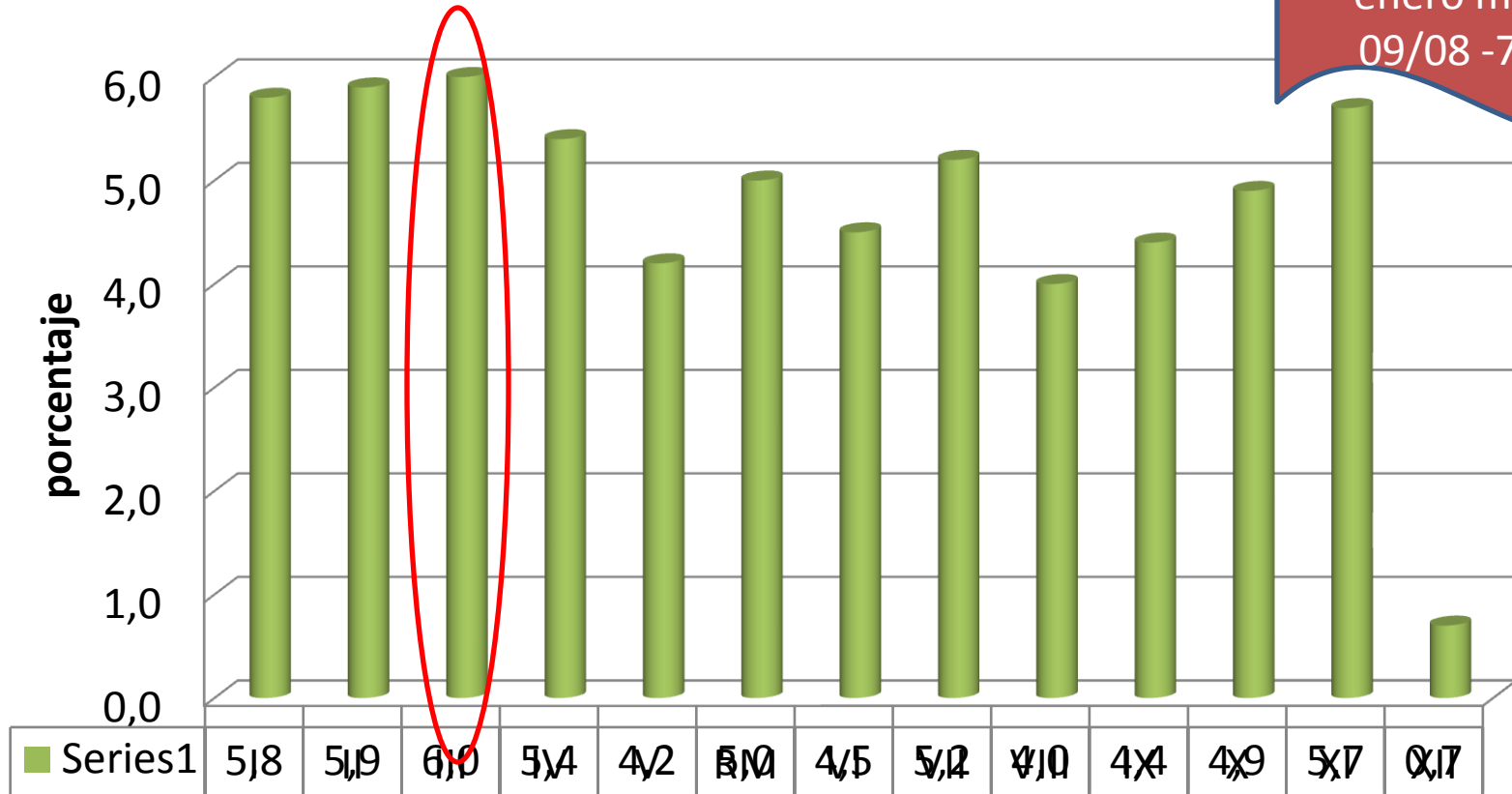
Radar de actividad productiva
millones de pesos 2006



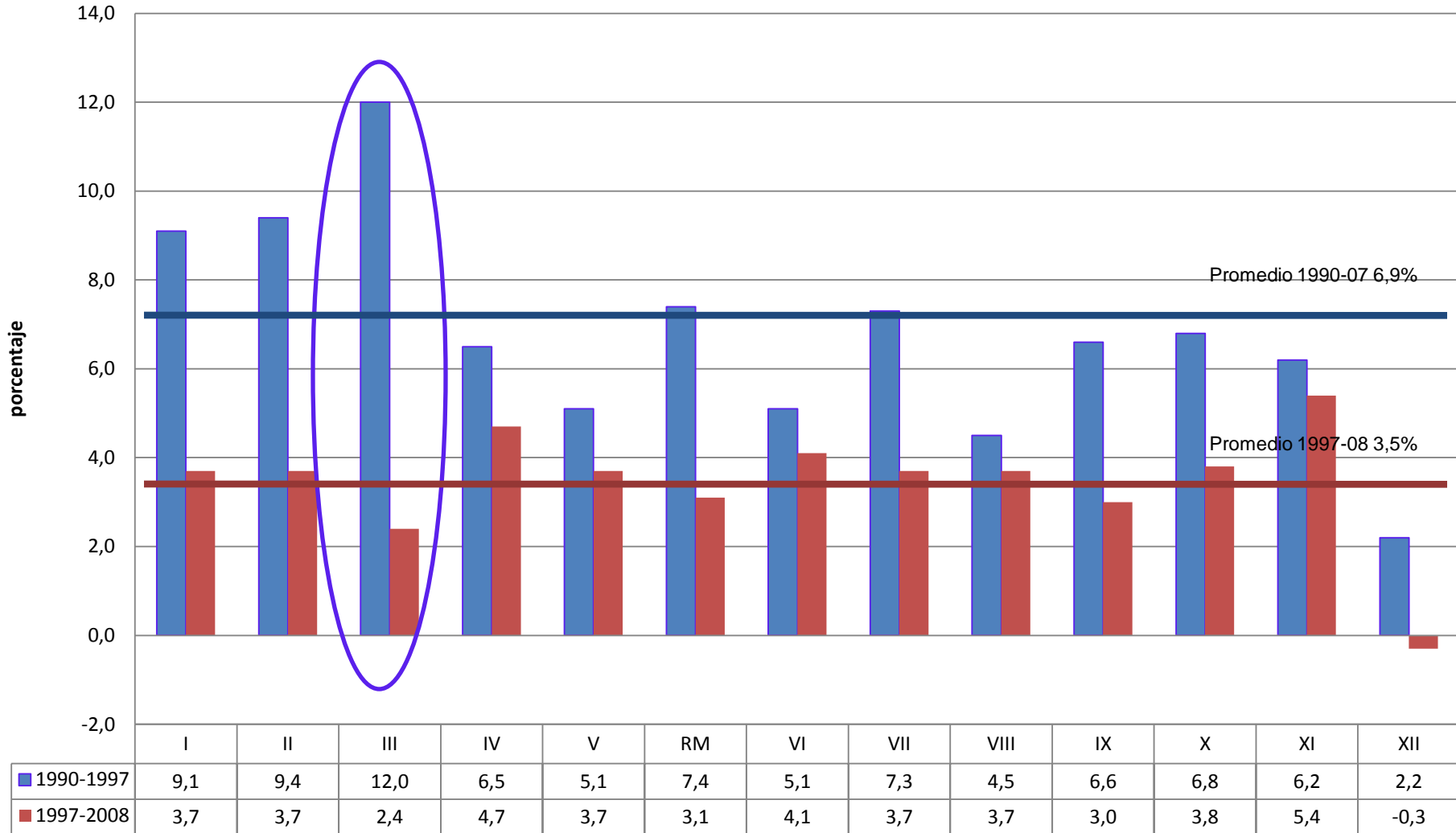
Fuente: Banco Central 2008

Mayor crecimiento económico regional

Tasa de variación promedio anual 1990-2008



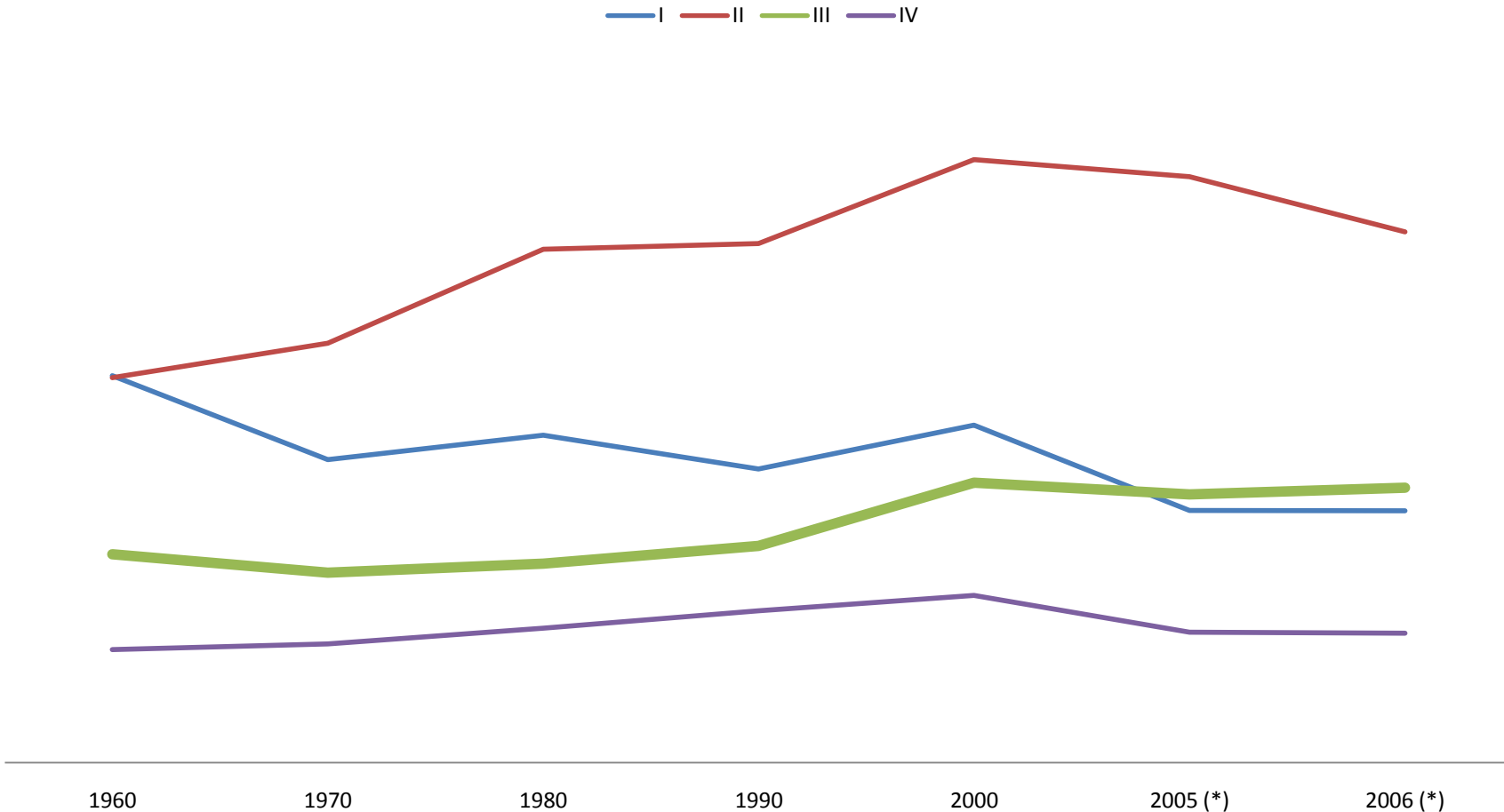
Últimos 10 años crecimiento se deteriora (%)



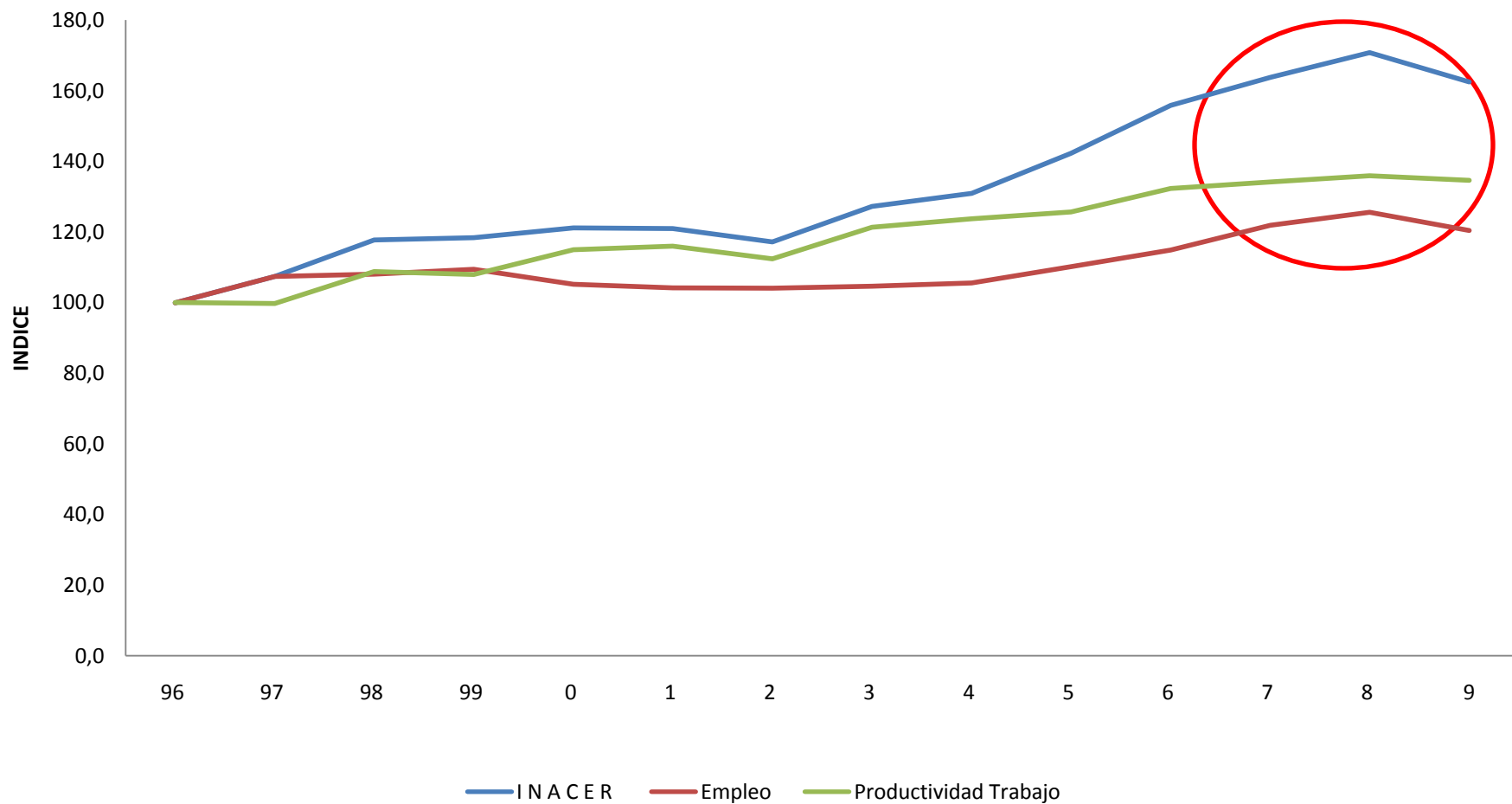
PIB per cápita crece

PIB per cápita: Región / País (%)

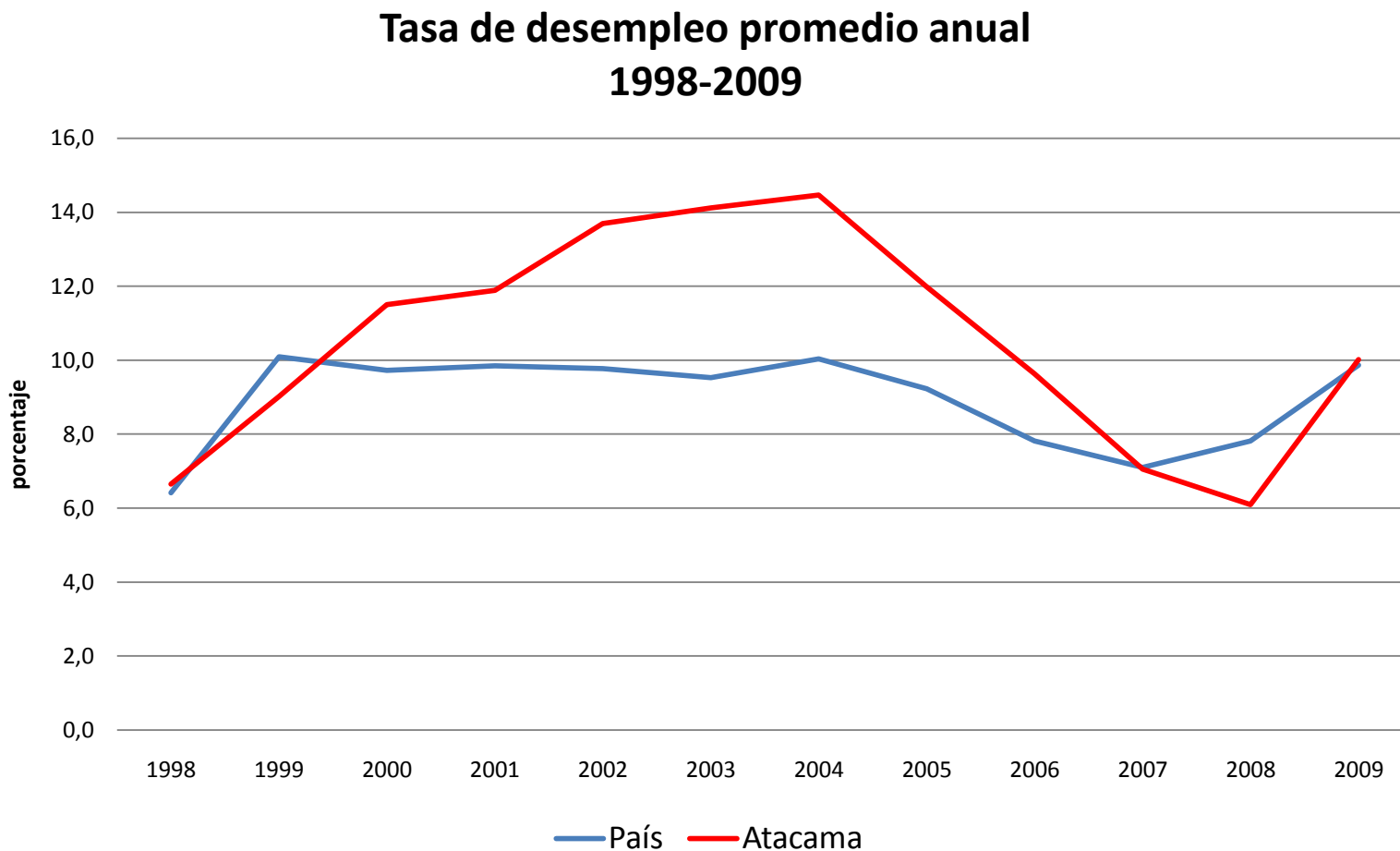
I II III IV



Empleo y productividad han ido aumentando en Atacama



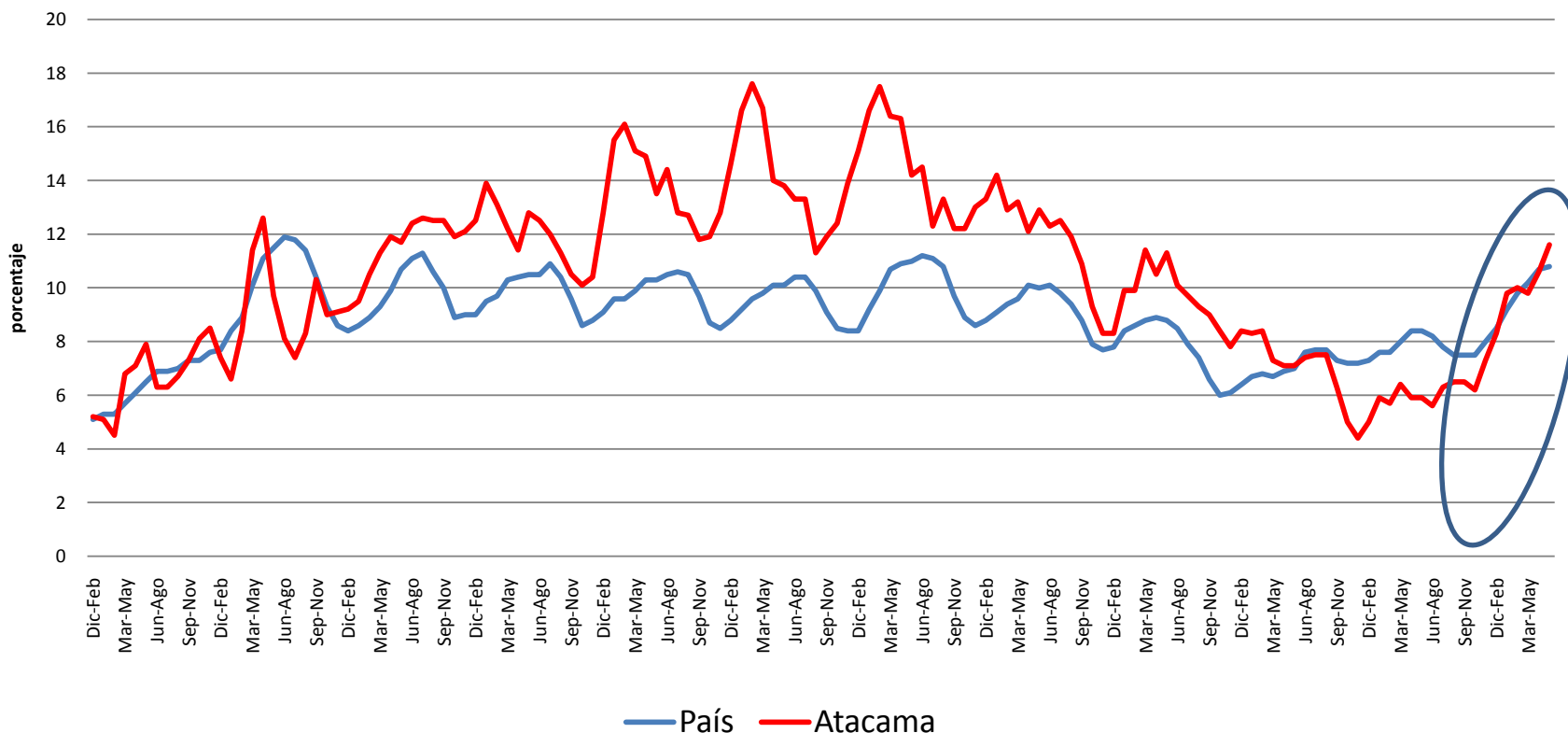
Tendencia largo plazo: Desempleo en franca retirada hasta el 2008



Fuente: INE Atacama

En el trimestre mayo –julio 2009, tasa de desempleo aumentó en 1,0 puntos porcentuales respecto al trimestre móvil abril- junio 2009 y en 5,7 puntos respecto a igual período del año previo

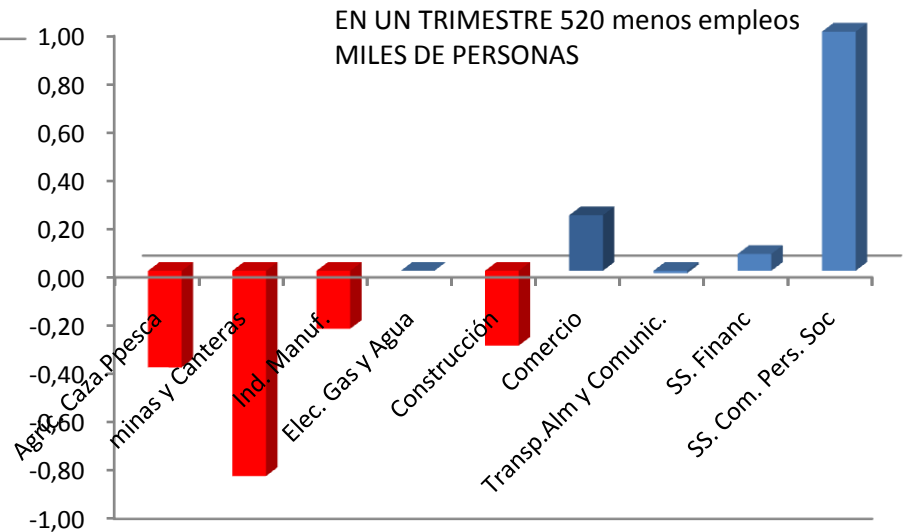
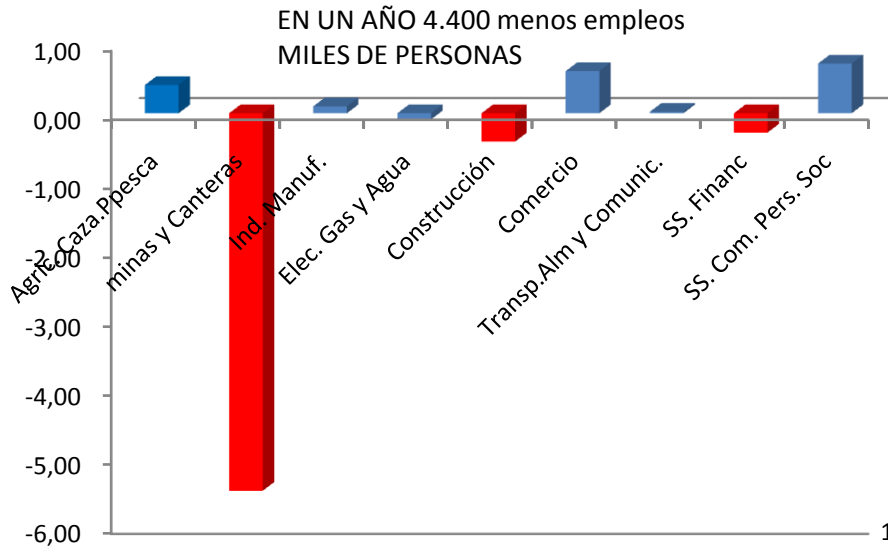
Tasa de Desempleo
Trimestre Móvil 1998-2009



Fuente: INE Atacama

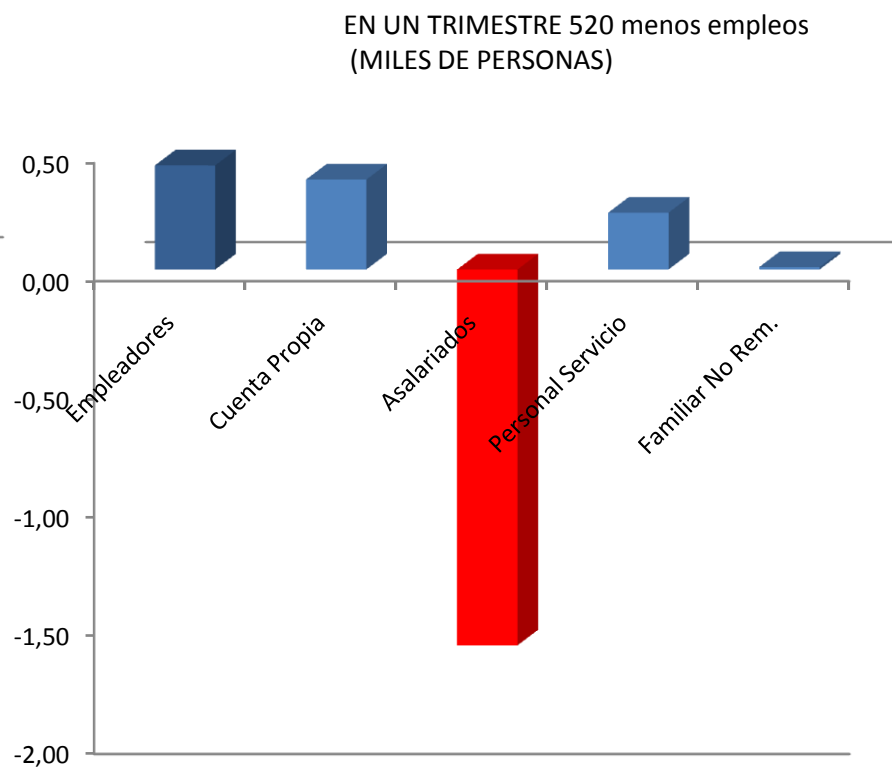
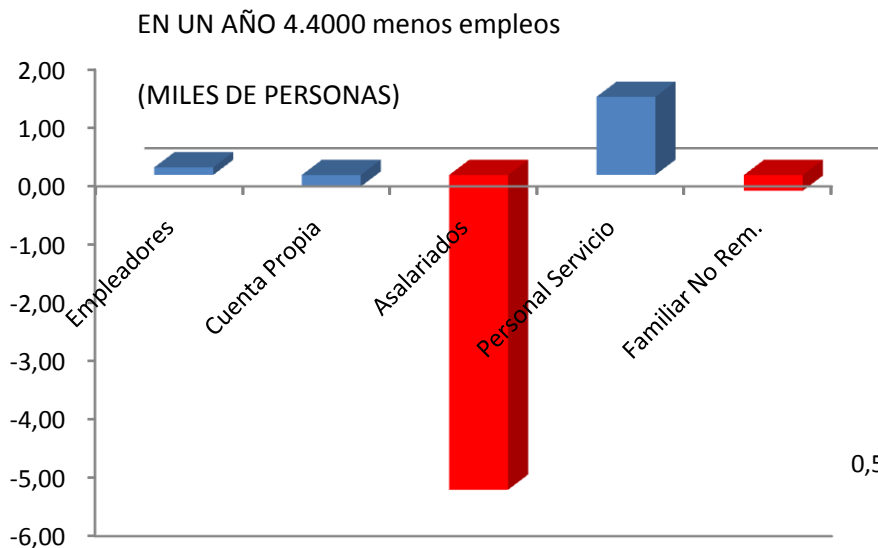
Empleo: Creación y disminución

mayo-julio 2009



Fuente: INE Atacama

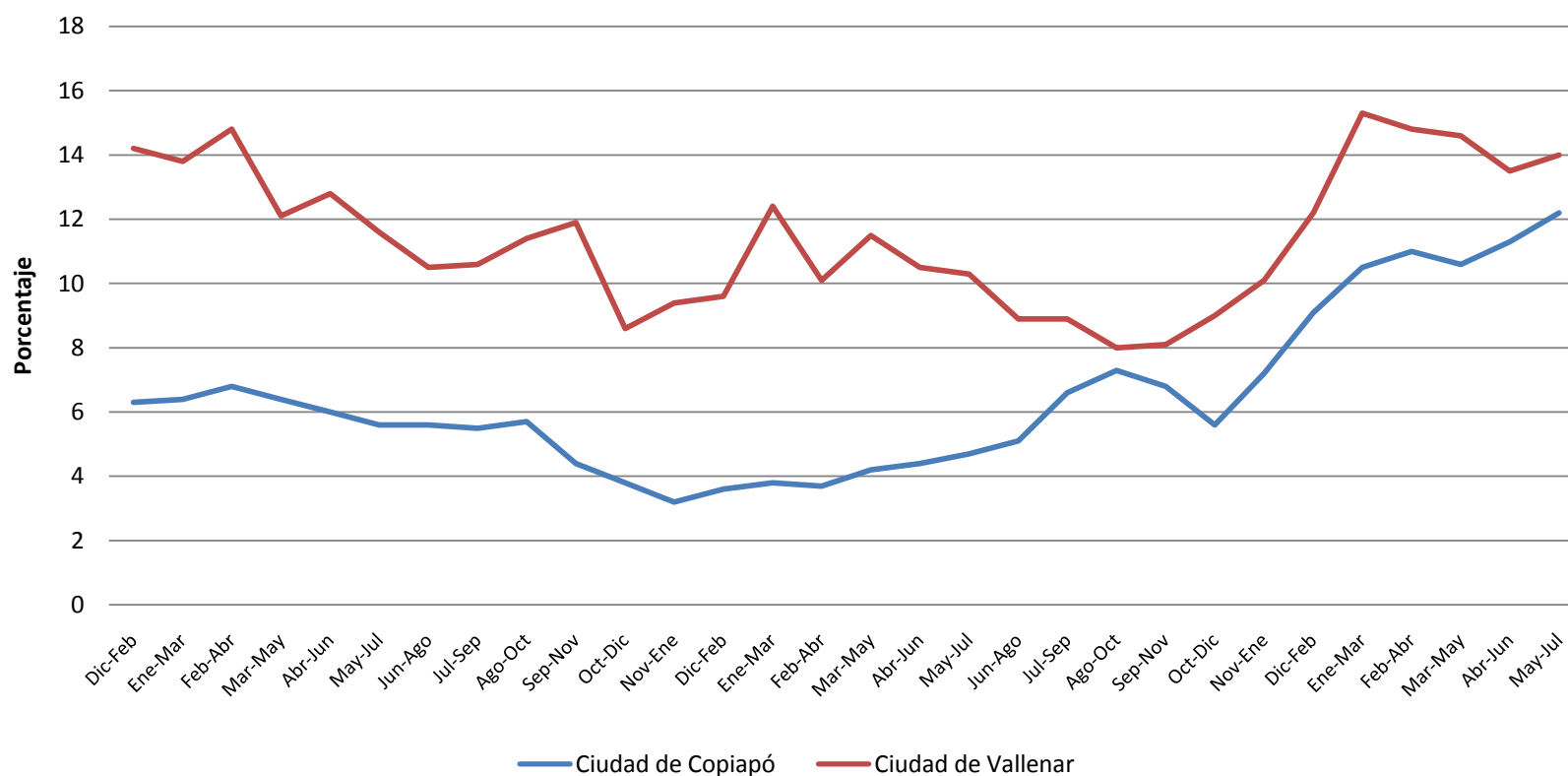
Empleo: Creación y disminución mayo-julio 2009



Fuente: INE Atacama

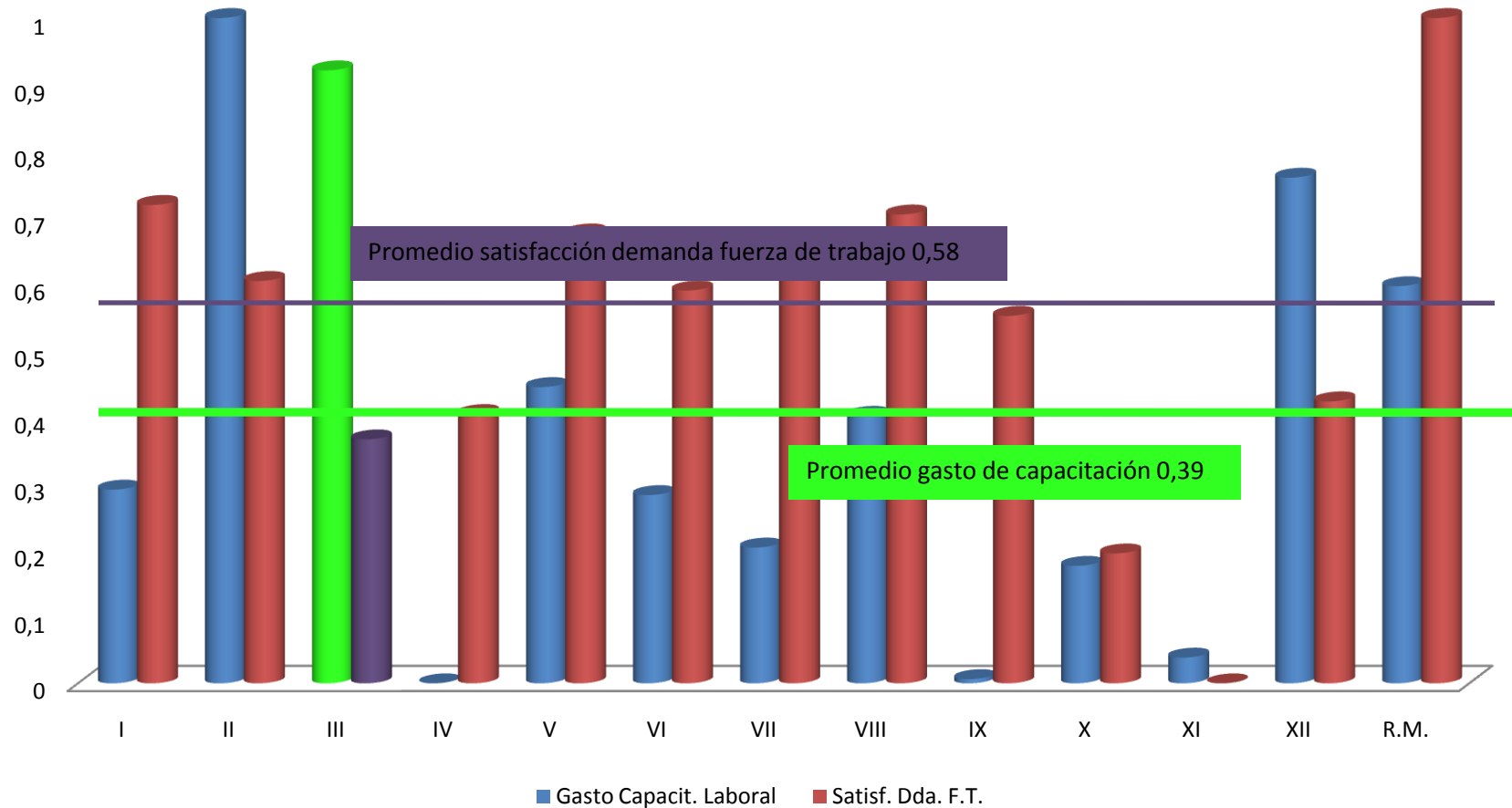
Desempleo por ciudades

Desempleo ciudades % 2007-2009



Fuente: INE Atacama

Calidad del empleo

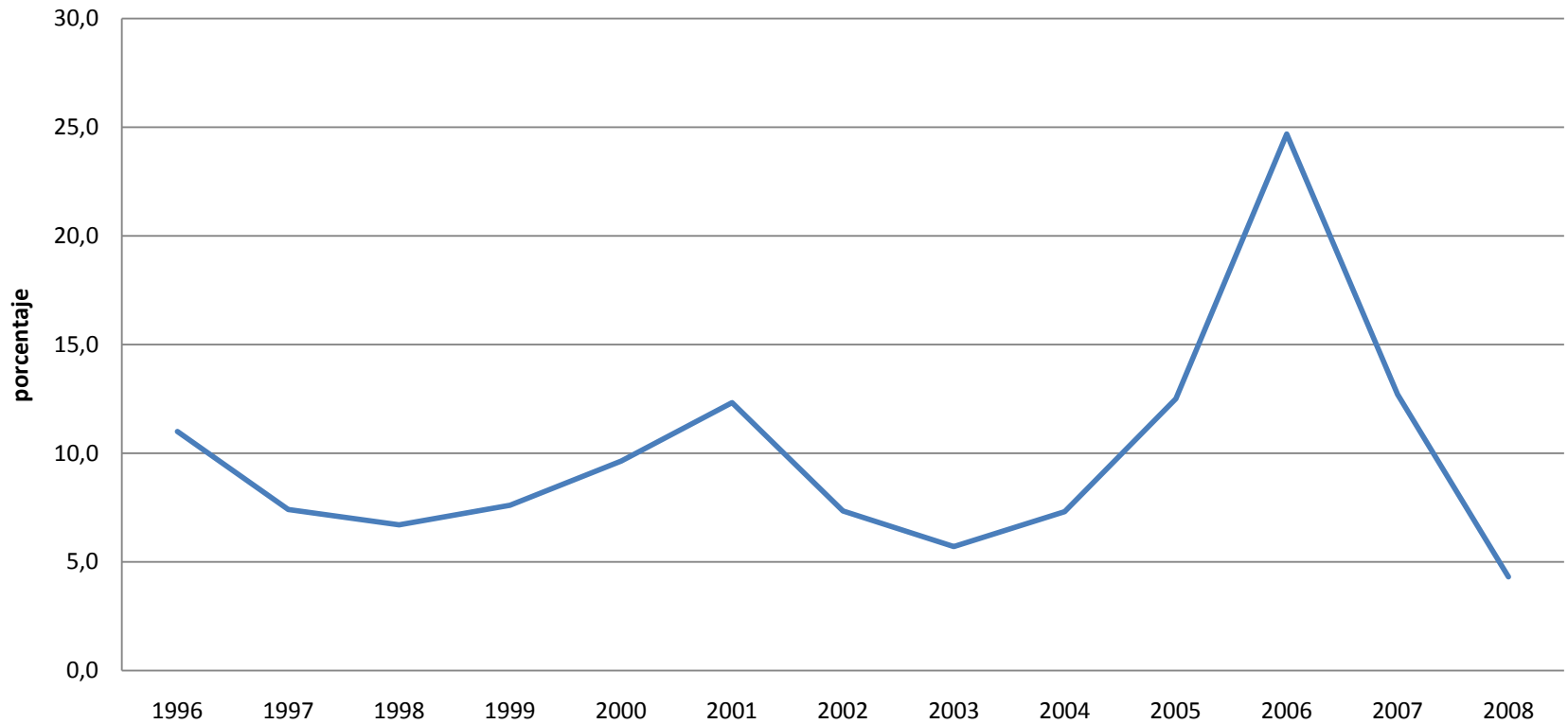


Fuente: UDD 2009

*/ Variable estandarizada de 0 a 1. La región con mejor valor obtiene un 1 y aquella con el valor más bajo un 0

Consumo empieza a contraerse hasta 2008

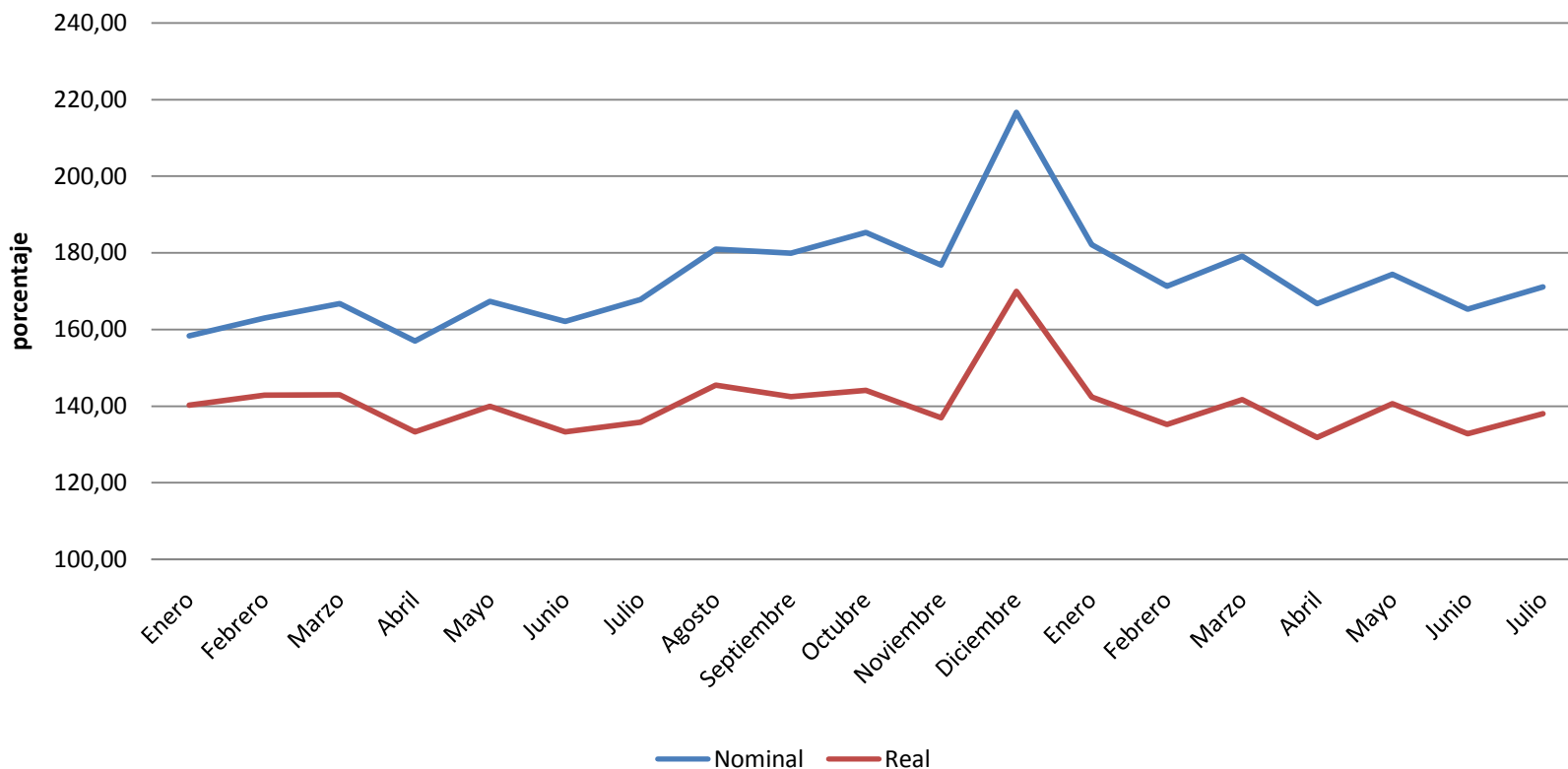
**Índice de ventas supermercados
variación % anual 1991=100**



Fuente: INE Atacama

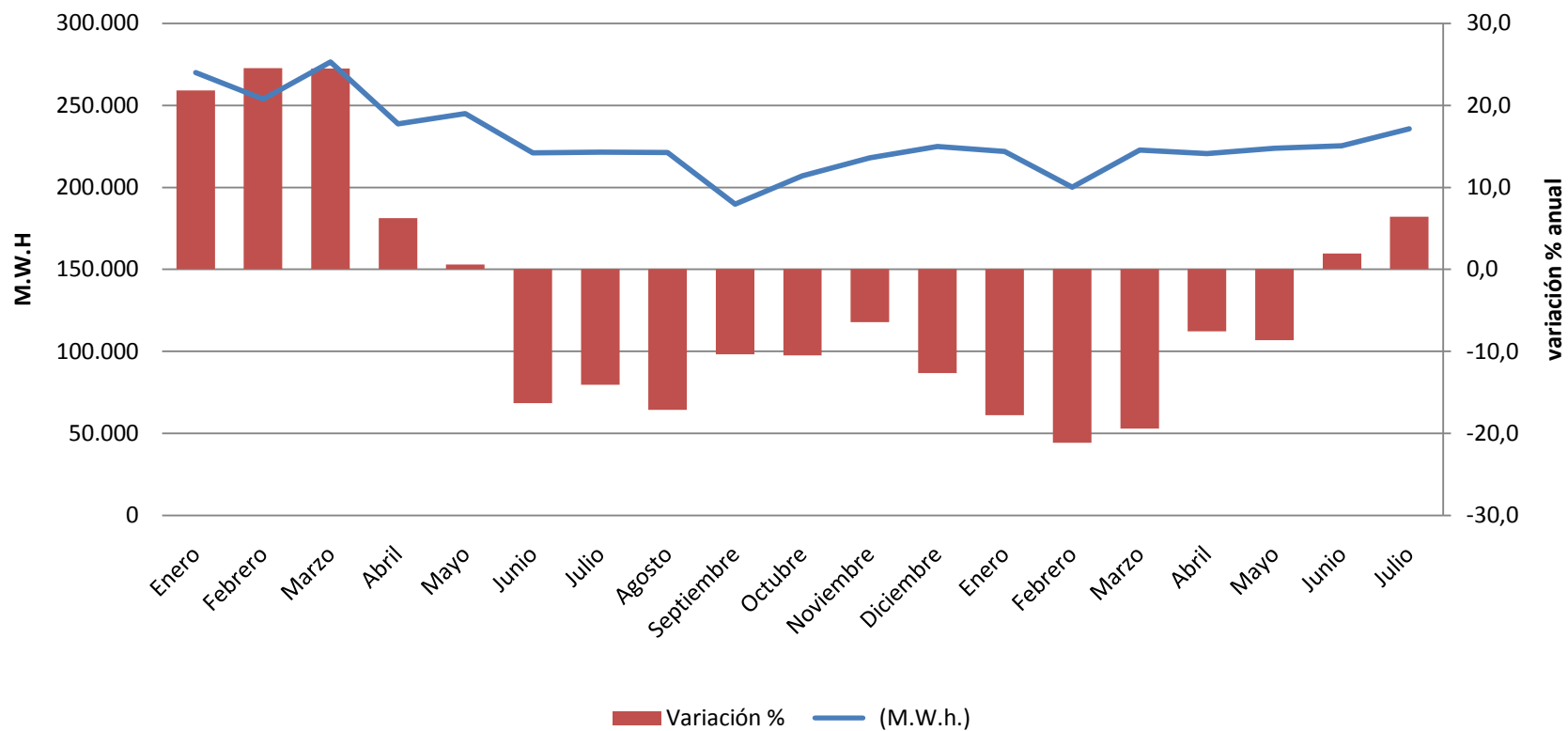
...las ventas empiezan a aumentar último semestre

Índice de Ventas de Supermercados 2008-2009

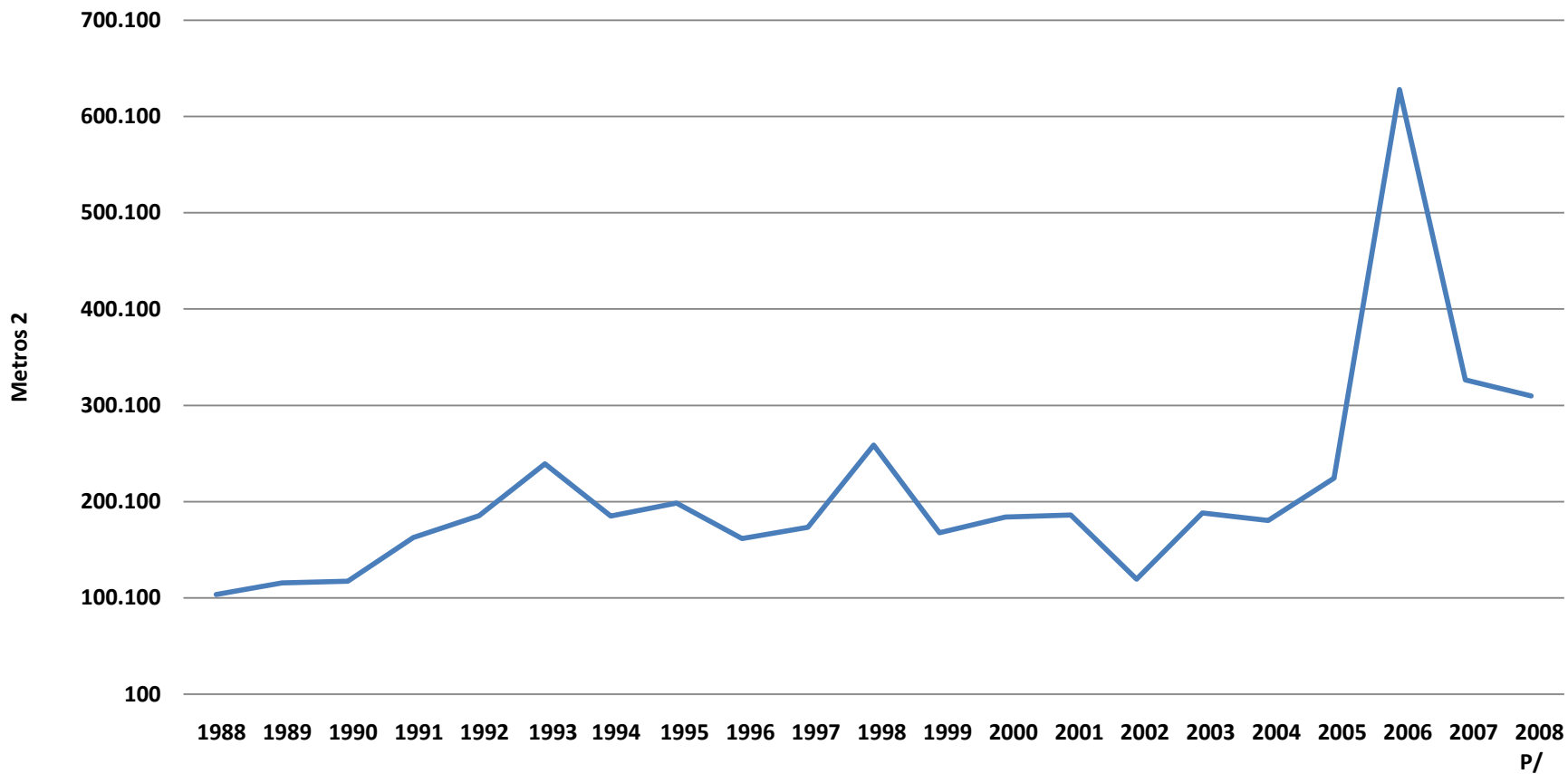


Fuente: INE Atacama

Generación energía eléctrica 2008-2009



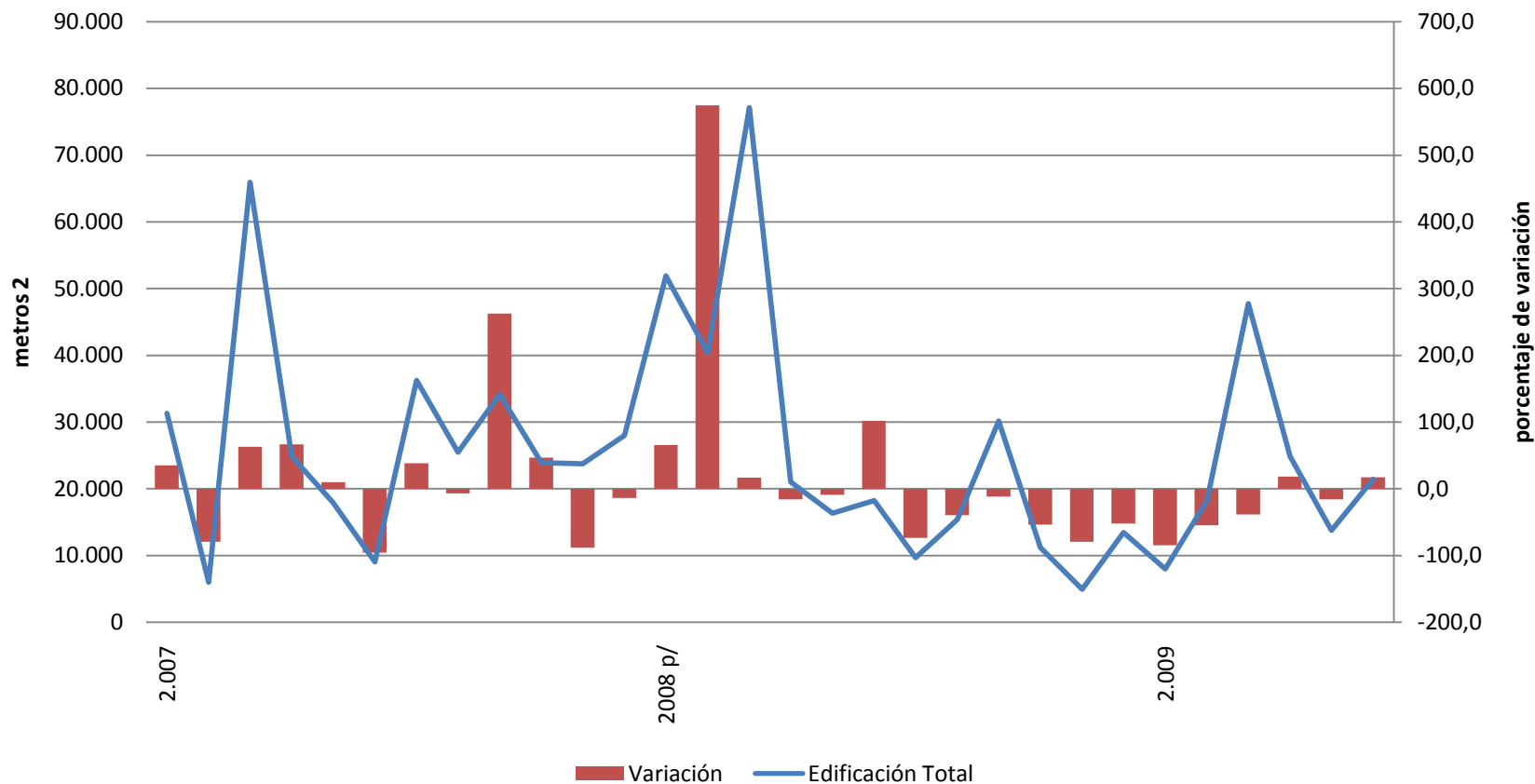
Edificación total aprobada e iniciada sectores público y privado



Fuente: INE Atacama

Evolución construcción mensual

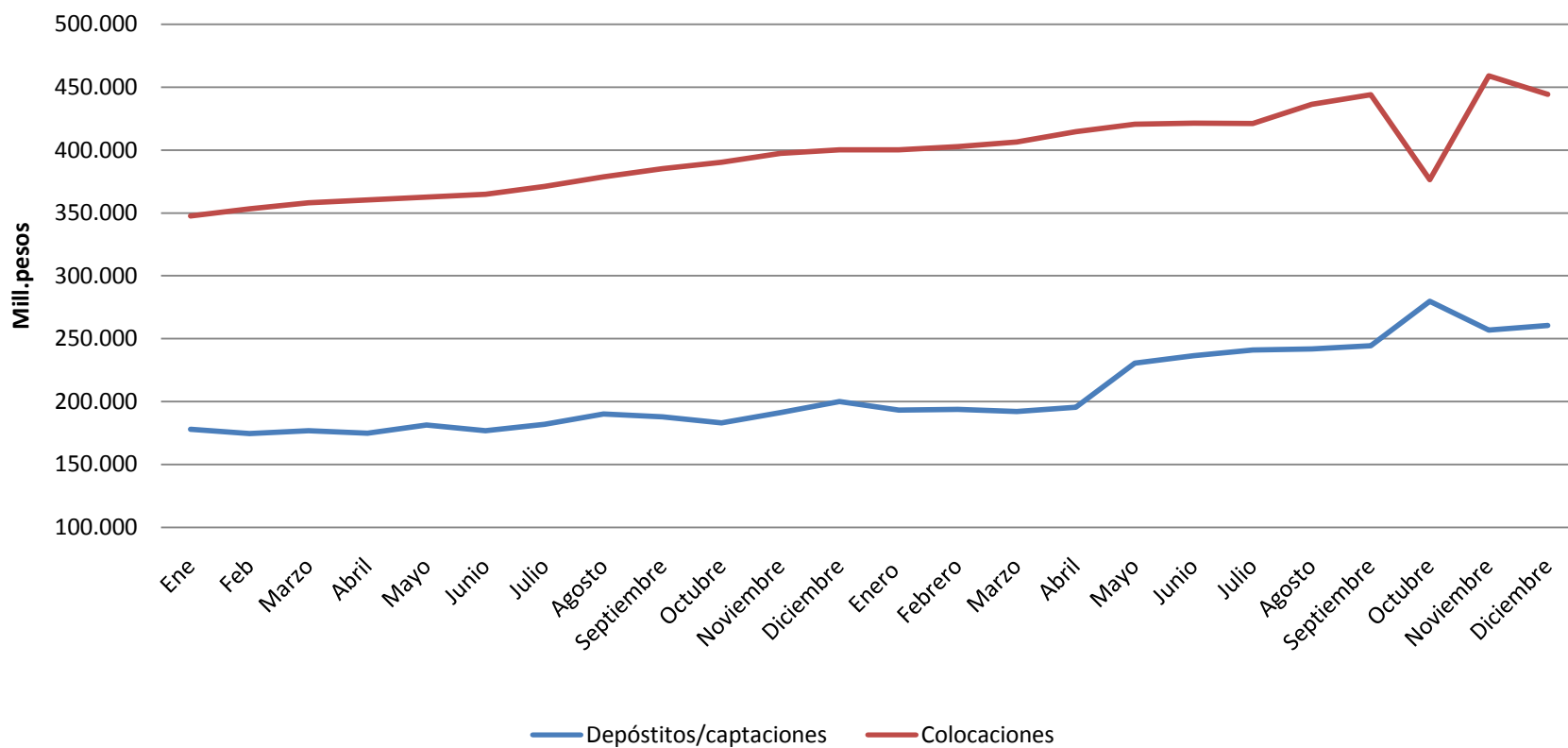
Edificación total mensual 2007-2009



Fuente: INE Atacama

Estadísticas financieras

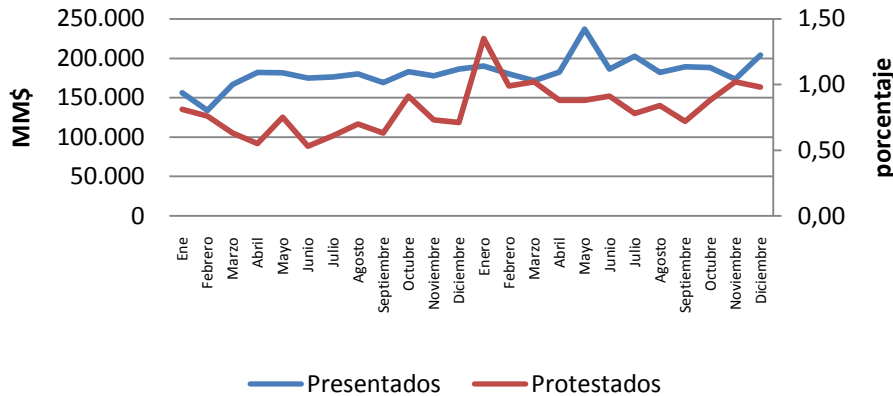
**Evolución de captaciones y colocaciones
2007-2008 (mill. de pesos)**



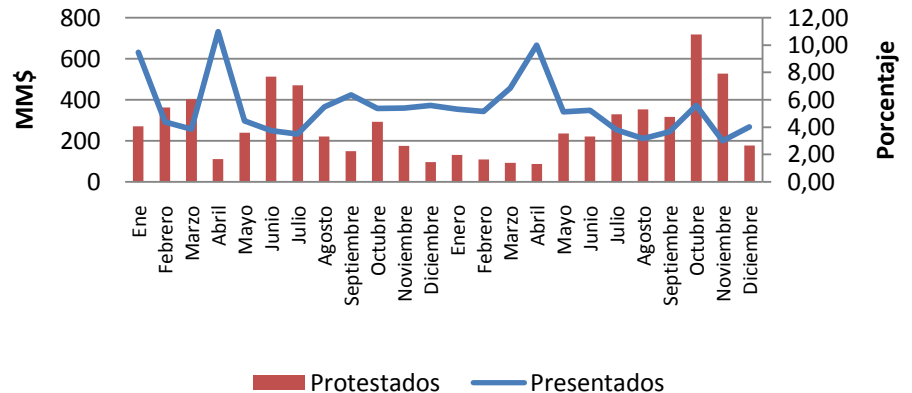
Fuente: INE Atacama

Estadísticas financieras

Valor de cheques presentados (MM\$) y protestos (%)



Valor de letras y págares (MM\$) y protestos (%)



Evolución de exportaciones positiva

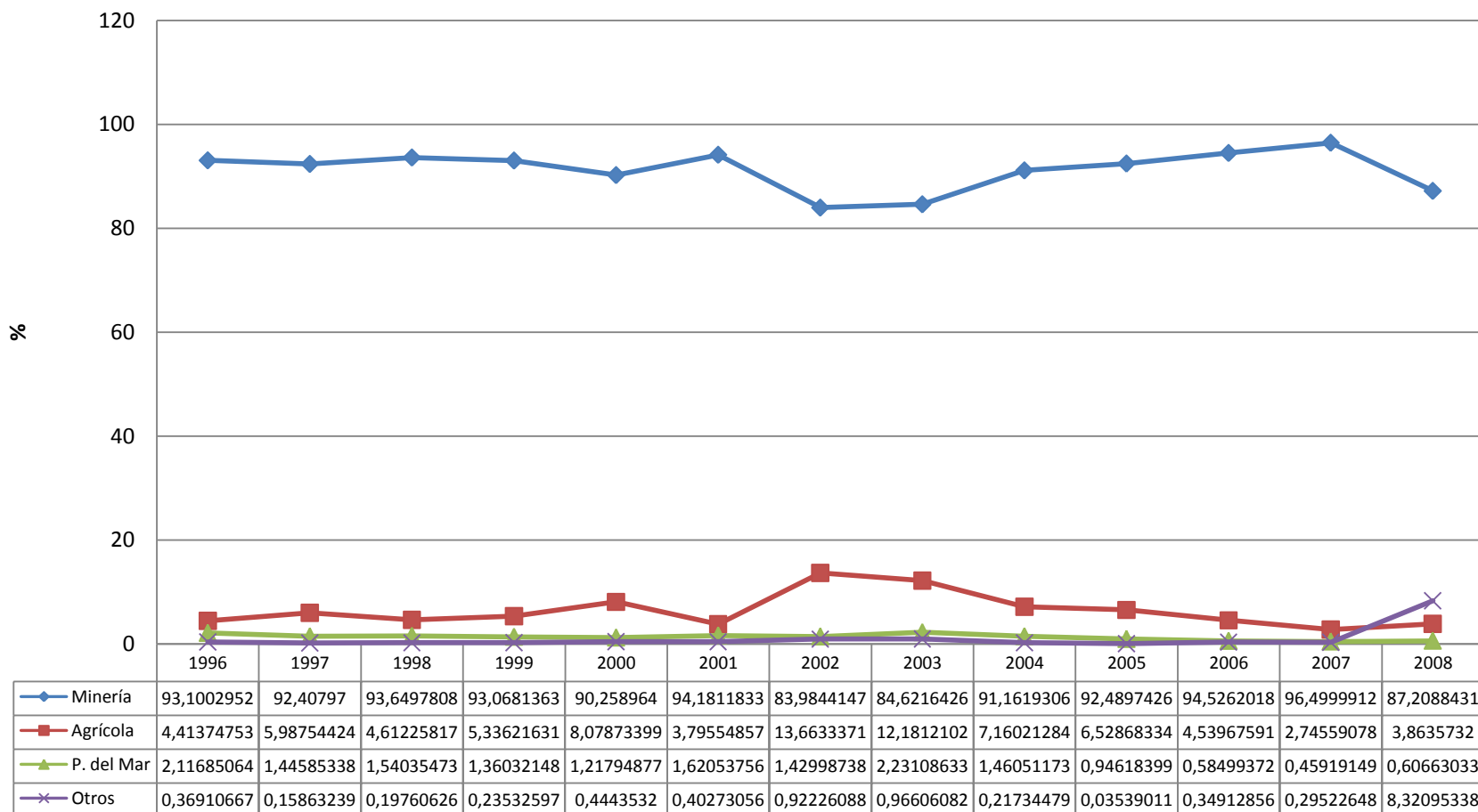
Valor exportado por Atacama (millones de US\$)
1996-2008



Fuente: PROCHILE 2008

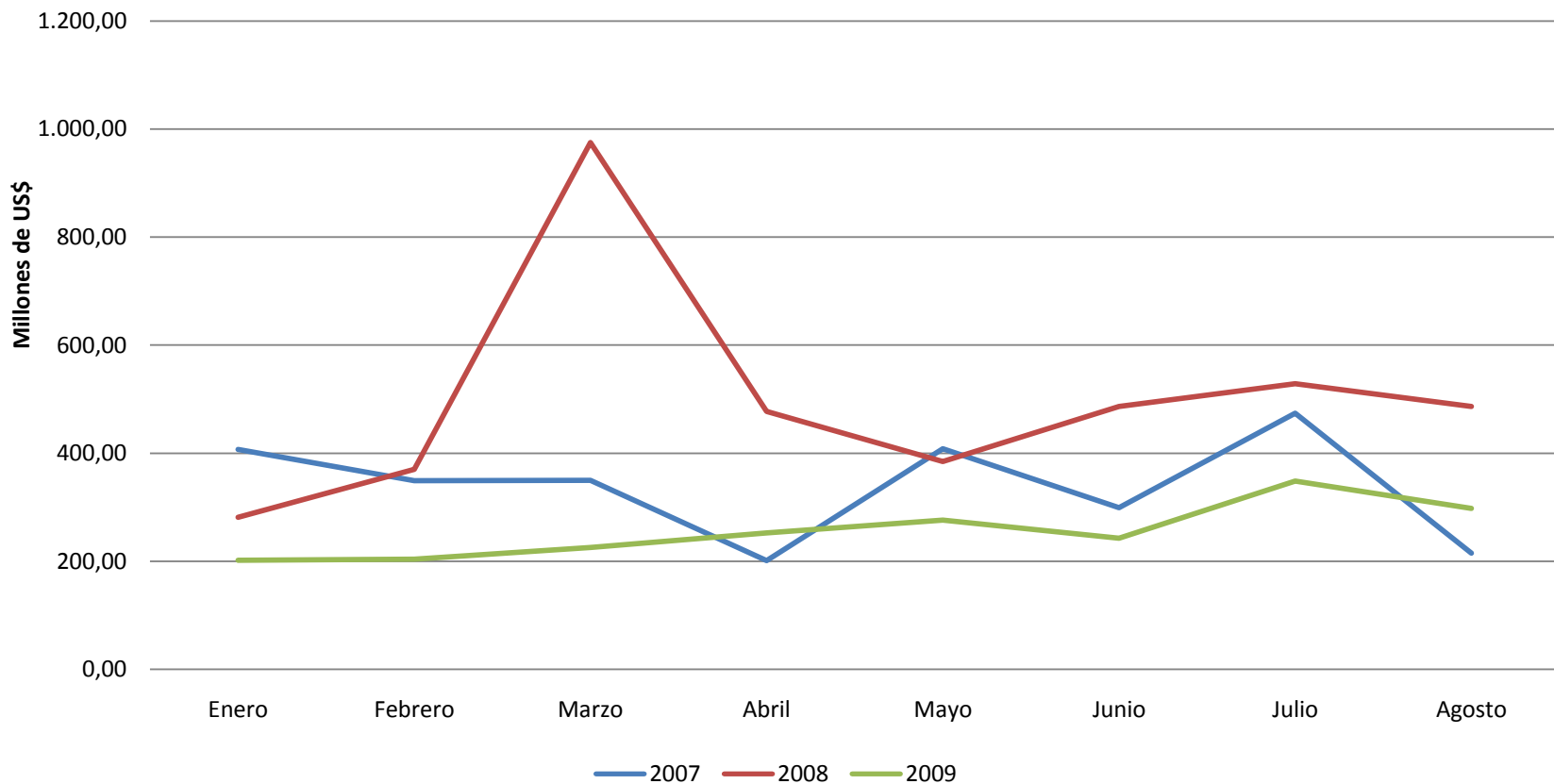
■ Minería ■ Agrícola-Agroindustria ■ P. del Mar ■ Otros

Evolución participación exportaciones (%)



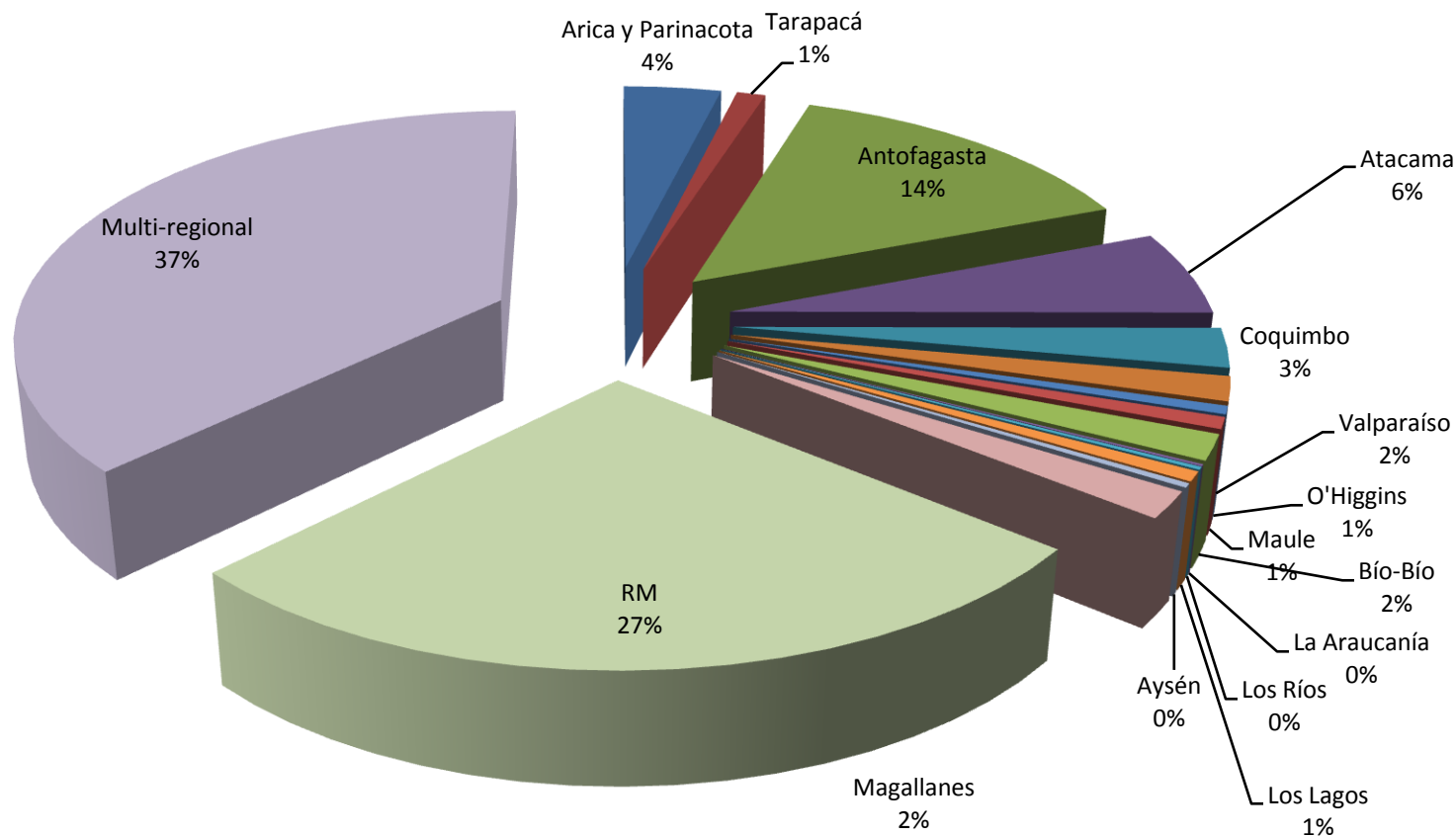
Efectos de la crisis

Evolución de exportaciones Atacama



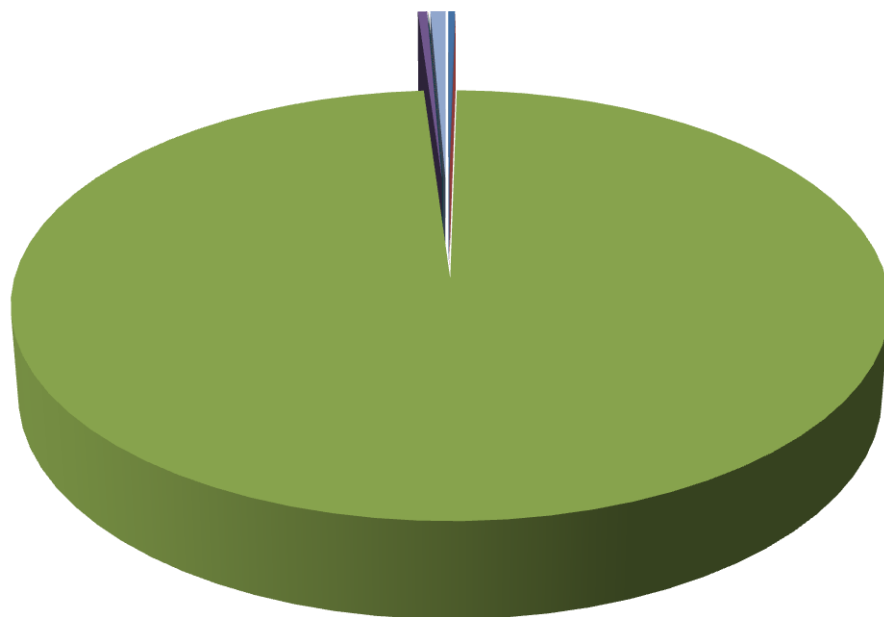
Inversión materializada en Chile 1974-2008

US\$ 69.900.476.000



Inversión Atacama 1974-2008 US\$

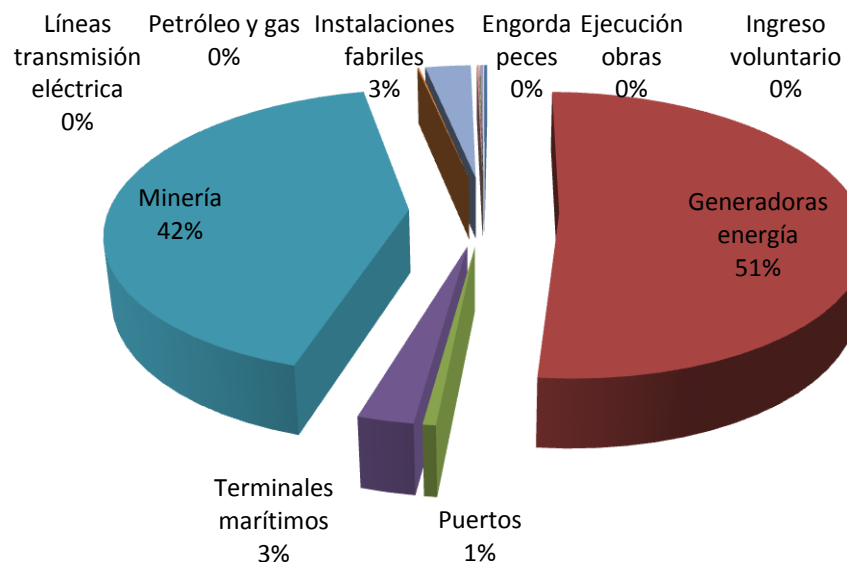
Agricultura	Pesca y acuicultura	Minería y canteras	Alimentos, bebidas y tabaco	Otras industrias	Electricidad, gas y agua	Servicios a las empresas	TOTAL
11.794	30	4.099.727	16.834	43	153	27.566	4.156.147



- Agricultura
- Pesca y acuicultura
- Minería y canteras
- Alimentos, bebidas y tabaco
- Otras industrias
- Electricidad, gas y agua
- Servicios a las empresas



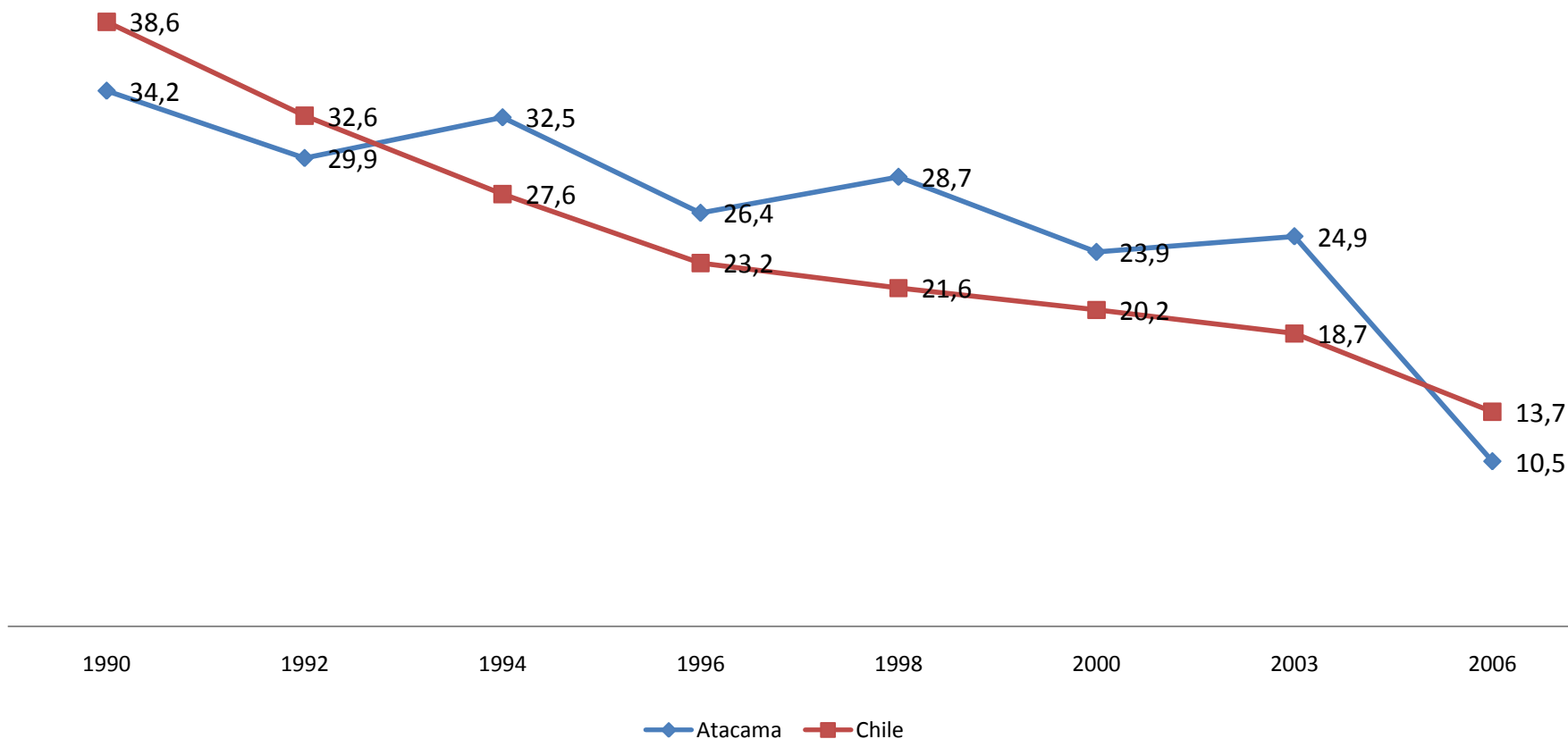
Proyectos en el sistema de evaluación ambiental Sobre US\$ 5 millones, partir de mayo 2008



	MMUS\$
Líneas transmisión eléctrica	21,6
Generadoras energía	6.160,0
Puertos	70,0
Terminales marítimos	300,0
Minería	5.024,0
Petróleo y gas	14,0
Instalaciones fabriles	347,0
Engorda peces	15,0
Ejecución obras	6,6
Ingreso voluntario	23,6
	11.981,8

Importante reducción de la pobreza

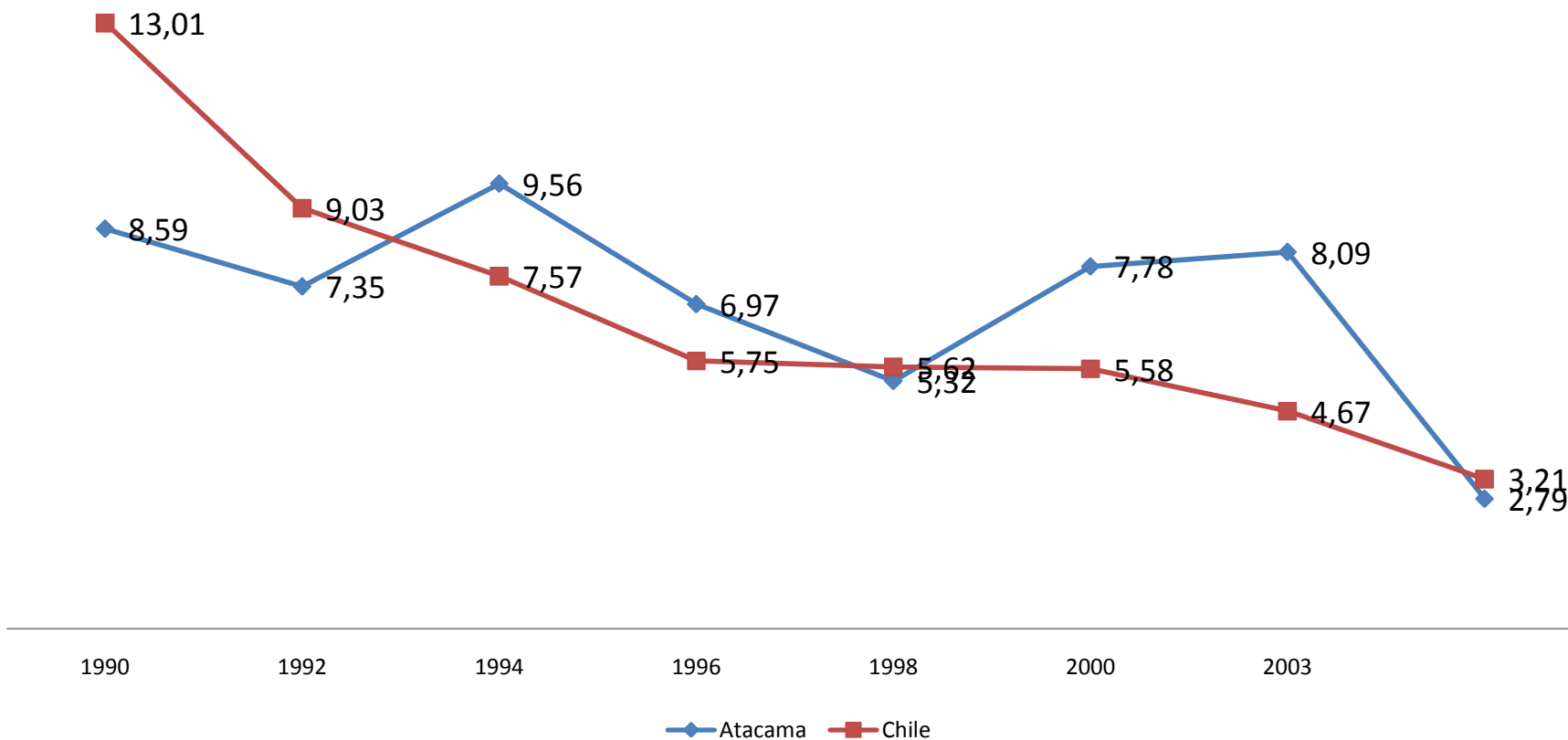
Pobreza % de la población



Fuente: Casen 2006

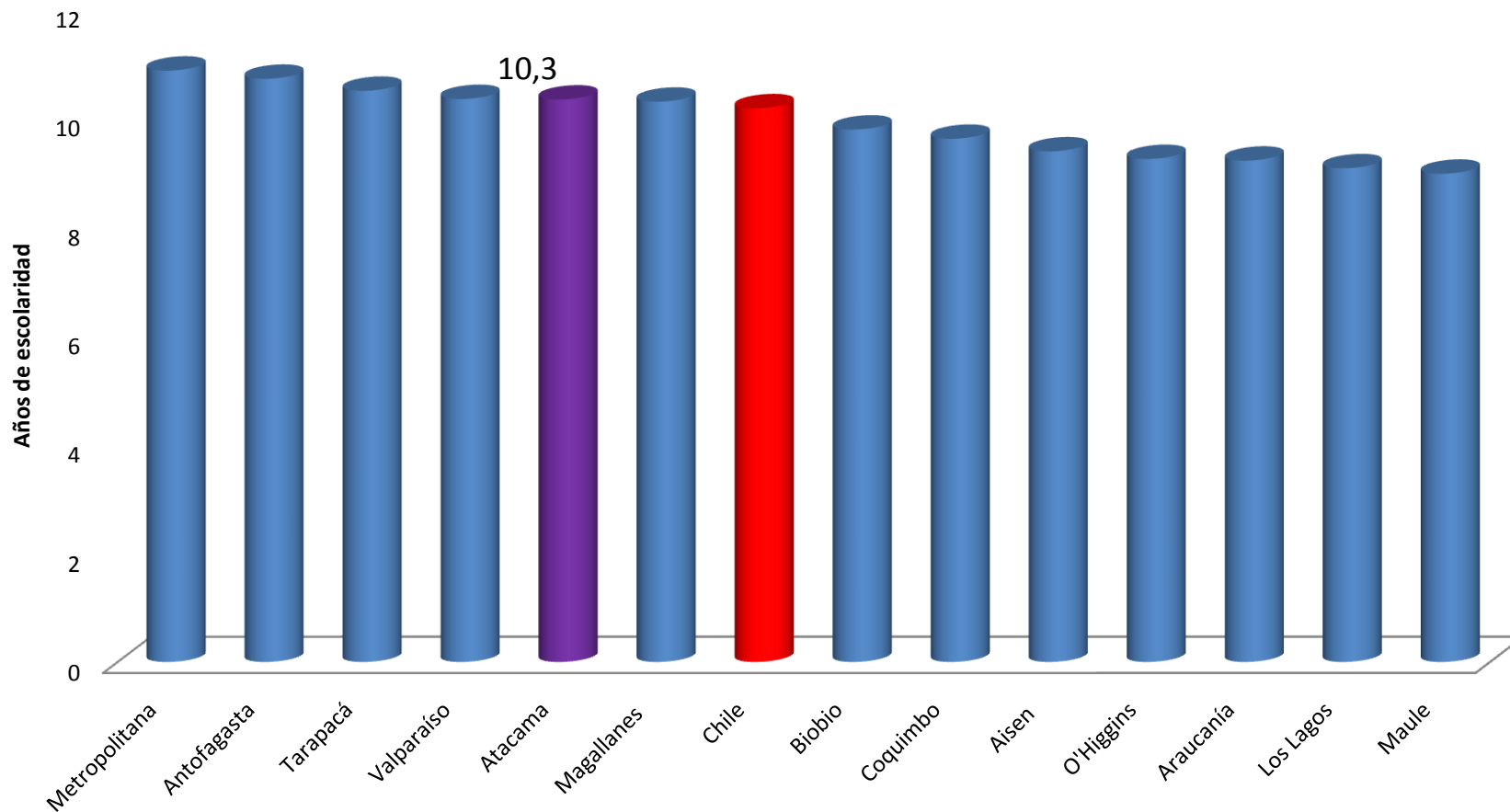
Indigencia se reduce

Indigencia
% población



Educación: Escolaridad

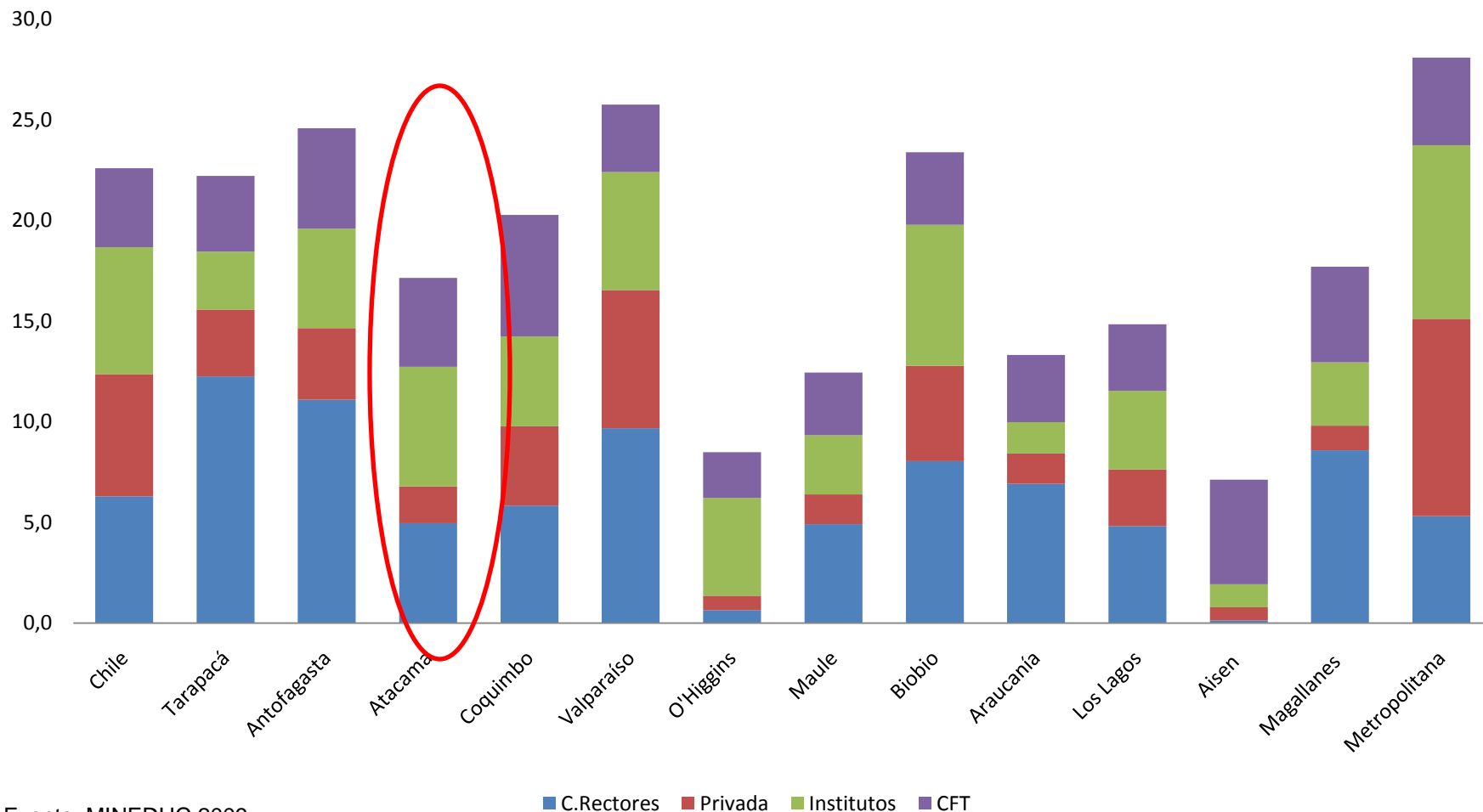
Escolaridad promedio población económicamente activa (años)



Fuente: MINEDUC 2009

Educación superior 2007

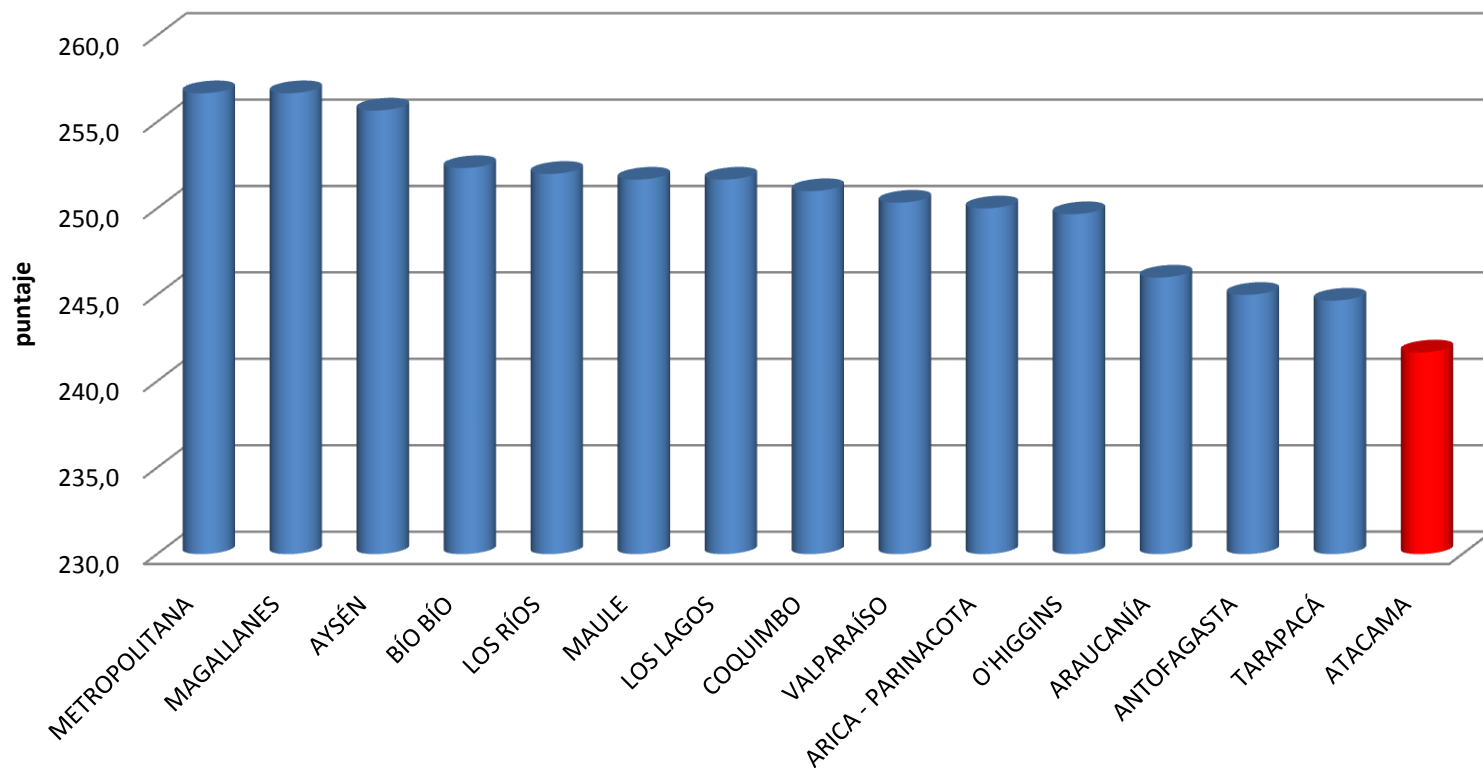
Coefficiente de educación superior
Número de matriculas por tipo de institución por cada 1000 habitantes mayores de 15 años



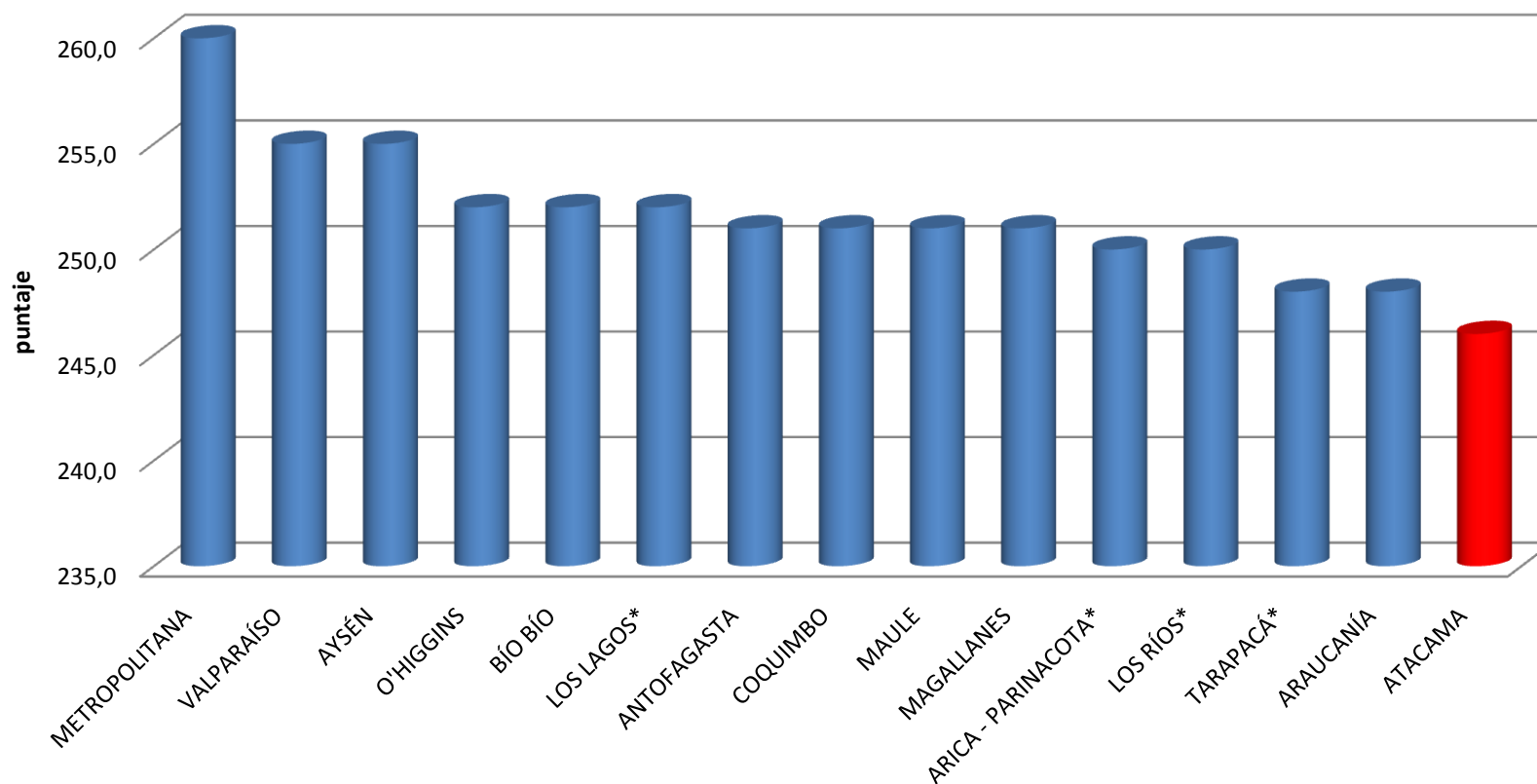
Fuente: MINEDUC 2009

■ C. Rectores ■ Privada ■ Institutos ■ CFT

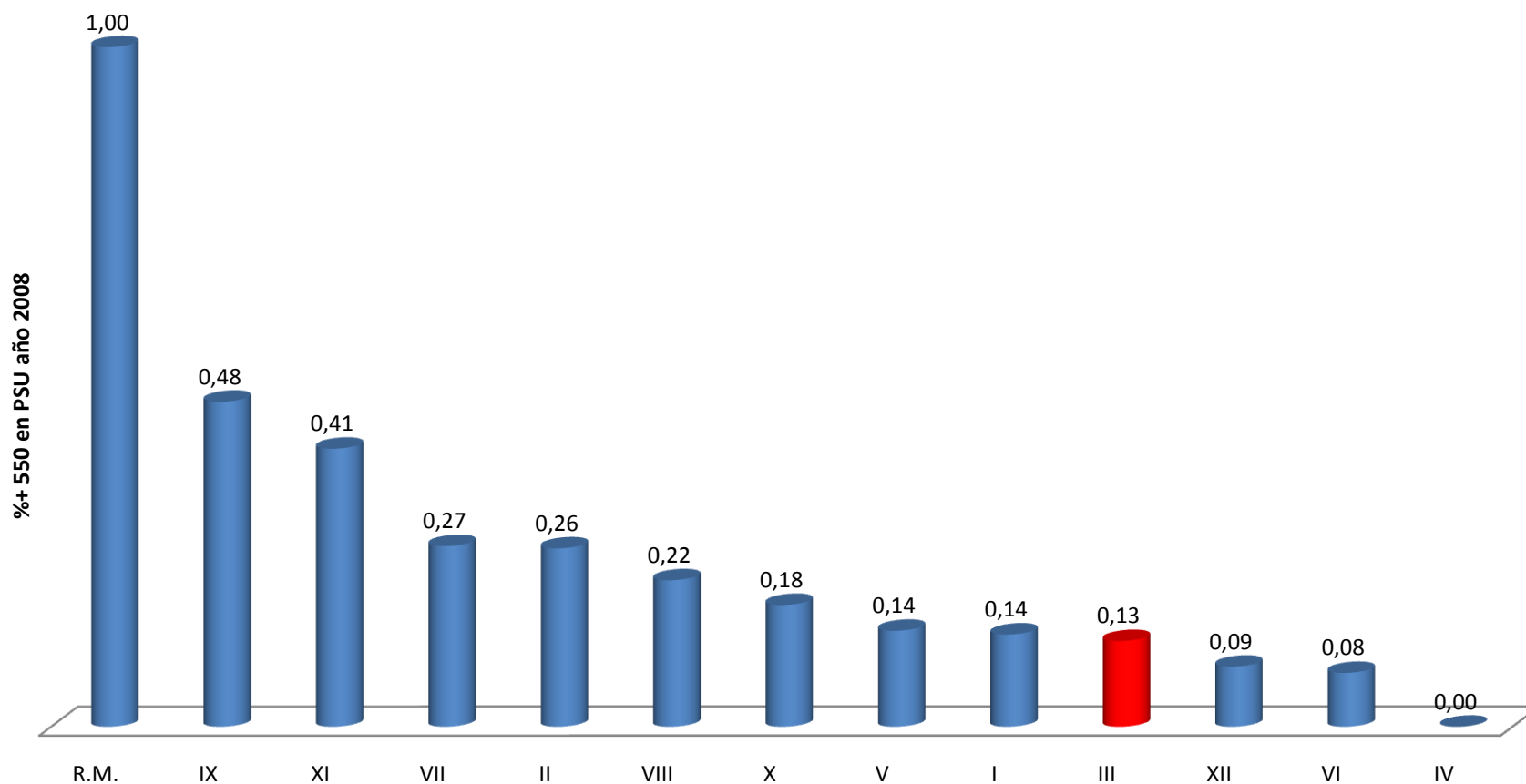
Puntaje promedio SIMCE 4to. básico 2008



Puntaje Promedio SIMCE 2do. medio 2008



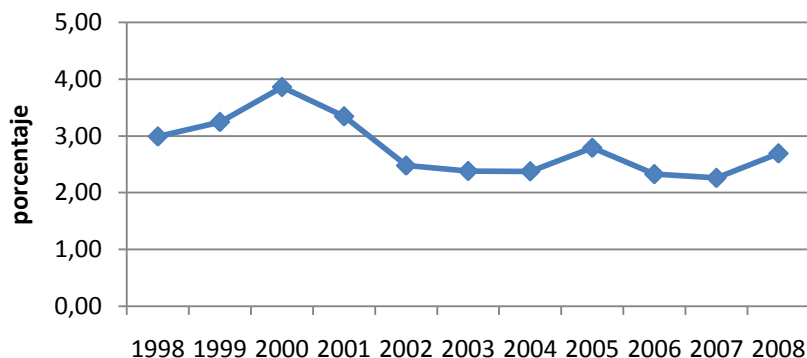
% + 550 en PSU 2008



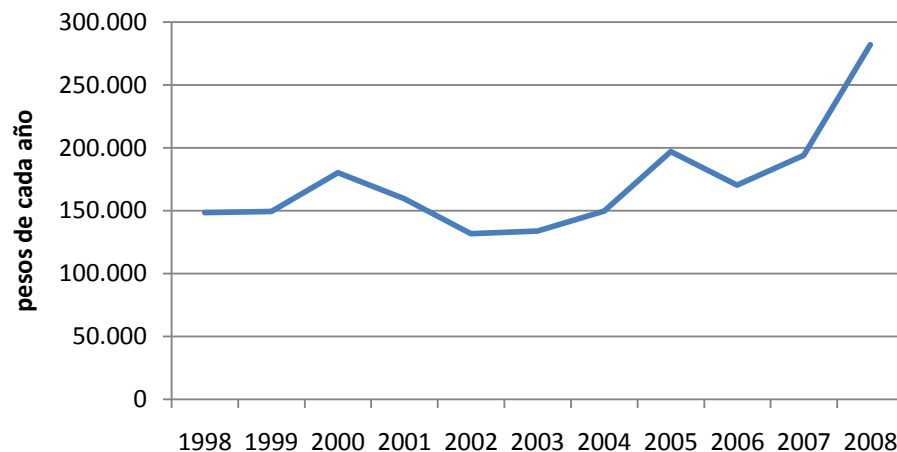
Fuente: UDD 2009

*/ Variable estandarizada de 0 a 1. La región con mejor valor obtiene un 1 y aquella con el valor más bajo un 0

Participación regional en inversión pública efectiva total (%)



Inversión Pública efectiva per capita



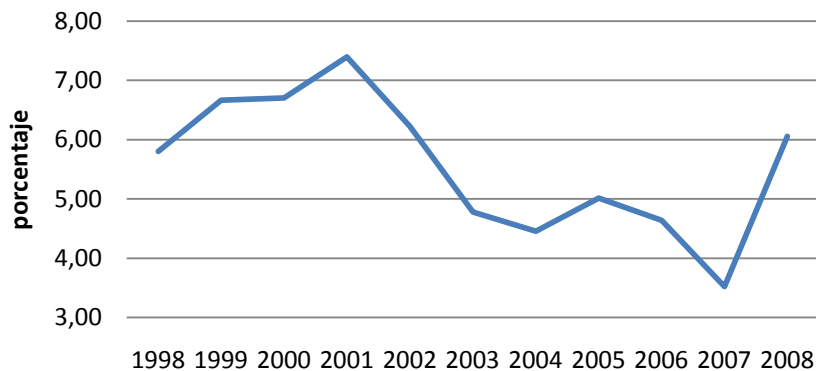
Incluye:

- Inversión Sectorial: MOP, Empresas de Obras Sanitarias, Metro, MINVU, MINSAL, MINEDUC, DIGEDER y FONDO SOCIAL.
- Inversión Sectorial de Asignación Regional ISAR (MOP, MINVU, MINSAL, Empresas de Obras Sanitarias, FOSIS, DIGEDER, Prog. de Mejoramiento de Barrios y Lotes con Servicios, y Prog. de Mejoramiento Urbano y Equipamiento Comunal).
- Convenios de Programación del MOP, MINVU y MINSAL.
- FNDR
- IRAL FOSIS
- IRAL Prog. Mejoramiento Urbano y Equipamiento Comunal
- MUNICIPALIDADES

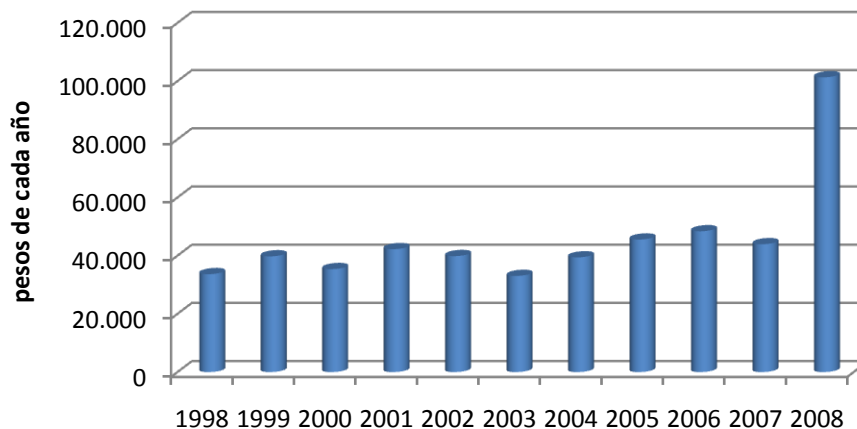
Fuente: MIDEPLAN 2009

Fondos de inversión regional

Participación regional FNDR

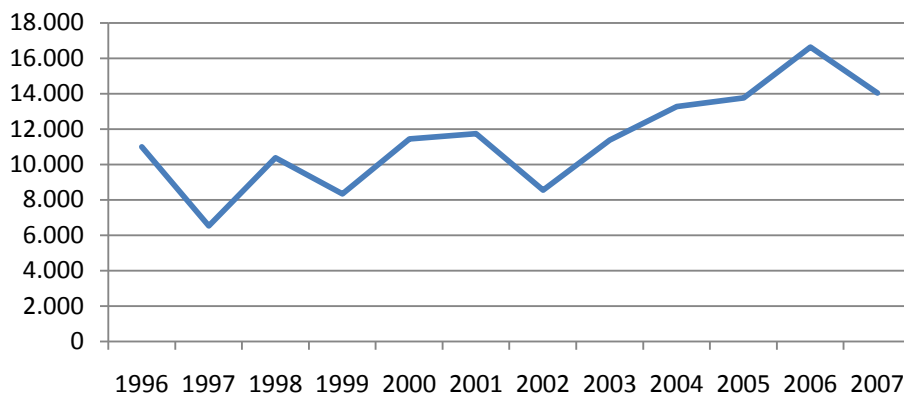


FNDR per cápita



Inversión Comunal per cápita en pesos corrientes			
Región	Promedio 1996-2006	Región	2007
XI	20.442	XI	22.311
X	13.716	IV	19.031
III	11.179	X	16.195
I	11.123	III	14.035
IV	10.720	V	13.192
IX	10.358	II	10.416
VIII	10.236	RM	9.402
II	9.435	I	8.676
RM	8.249	VI	7.968
VI	7.790	IX	7.085
V	7.530	VII	4.307
VII	7.313	VIII	4.097
XII	4.425	XII	3.416
Chile	9.157	Chile	9.638

**Atacama 1996-2007
per cápita en pesos corrientes**



Inversión Pública Sectorial

Obras Públicas				Vivienda y Urbanismo			
Región	Promedio 1996-2005	Región	2007	Región	Promedio 1996-2005	Región	2007
XI	132.375	XI	203.774	XI	51.208	XI	116.889
XII	89.233	XII	113.342	XII	37.953	XII	78.581
III	41.414	I	69.994	IV	33.318	IX	58.684
IV	37.125	III	59.260	VIII	26.311	VII	56.703
X	35.826	X	59.131	I	26.205	VIII	52.807
IX	34.951	VII	48.391	VII	25.242	I	44.343
VII	29.830	IX	47.940	IX	24.565	X	41.690
II	28.666	VI	45.532	VI	23.924	III	35.056
I	28.558	VIII	41.260	III	21.603	VI	33.145
VI	23.869	RM	40.444	X	20.964	V	30.687
VIII	21.360	II	40.227	V	20.211	IV	27.870
V	16.710	IV	38.372	II	18.273	II	25.906
RM	5.806	V	32.261	RM	14.053	RM	23.991

Educación				Salud			
Región	Promedio 1996-2005	Región	2007	Región	Promedio 1996-2005	Región	2007
RM	178	XII	1.461	XI	2.255	X	16.691
IX	159	I	700	RM	2.202	VII	4.445
X	103	V	443	X	1.180	VI	2.901
III	93	IV	365	I	1.037	IX	2.286
VI	61	VIII	343	XII	917	VIII	1.409
XI	47	XI	338	VIII	860	RM	703
I	44	X	309	IX	828	V	687
IV	43	VI	196	III	769	I	449
II	38	RM	187	IV	731	III	351
VII	32	VII	172	V	661	II	266
VIII	24	III	137	VI	241	IV	0
XII	23	II	124	VII	241	XI	0
V	15	IX	25	II	200	XII	0

Mejoran los indicadores de competitividad Regional

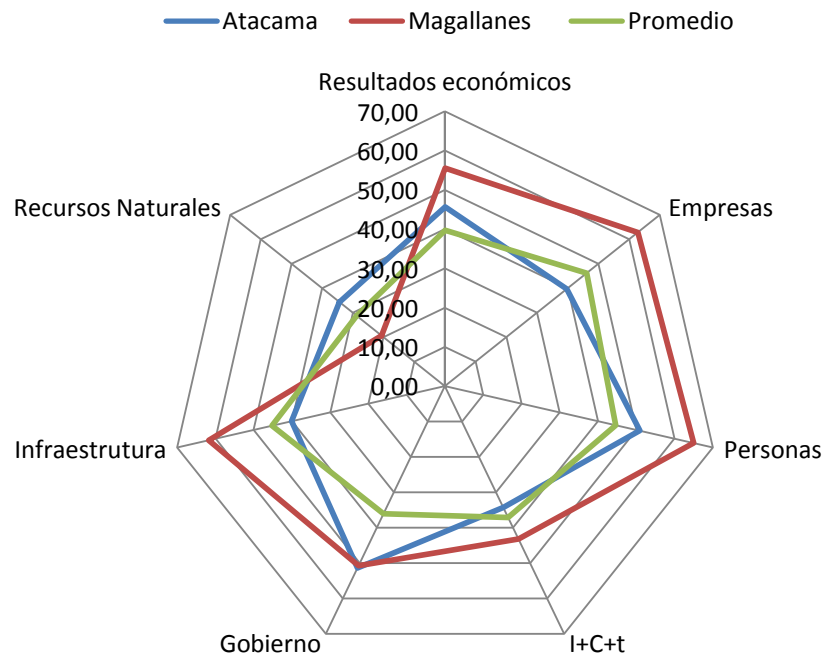
	2000	2003	2004	2005	2006	2007	2008
Región							
I	5	7	4	10	8	11	8
II	2	2	2	2	2	2	4
III	4	10	7	7	5	4	6
IV	11	8	10	9	9	12	12
V	6	4	5	4	3	3	2
VI	8	12	13	12	11	13	11
VII	10	11	12	11	12	9	7
VIII	3	6	8	5	7	6	5
IX	12	13	11	13	13	10	13
X	7	9	6	6	6	8	10
XI	12	5	9	8	10	7	9
XII	9	3	3	3	4	5	3
RM	1	1	1	1	1	1	1

Fuente: Informe de Competitividad Regional 2008, UDD 2009

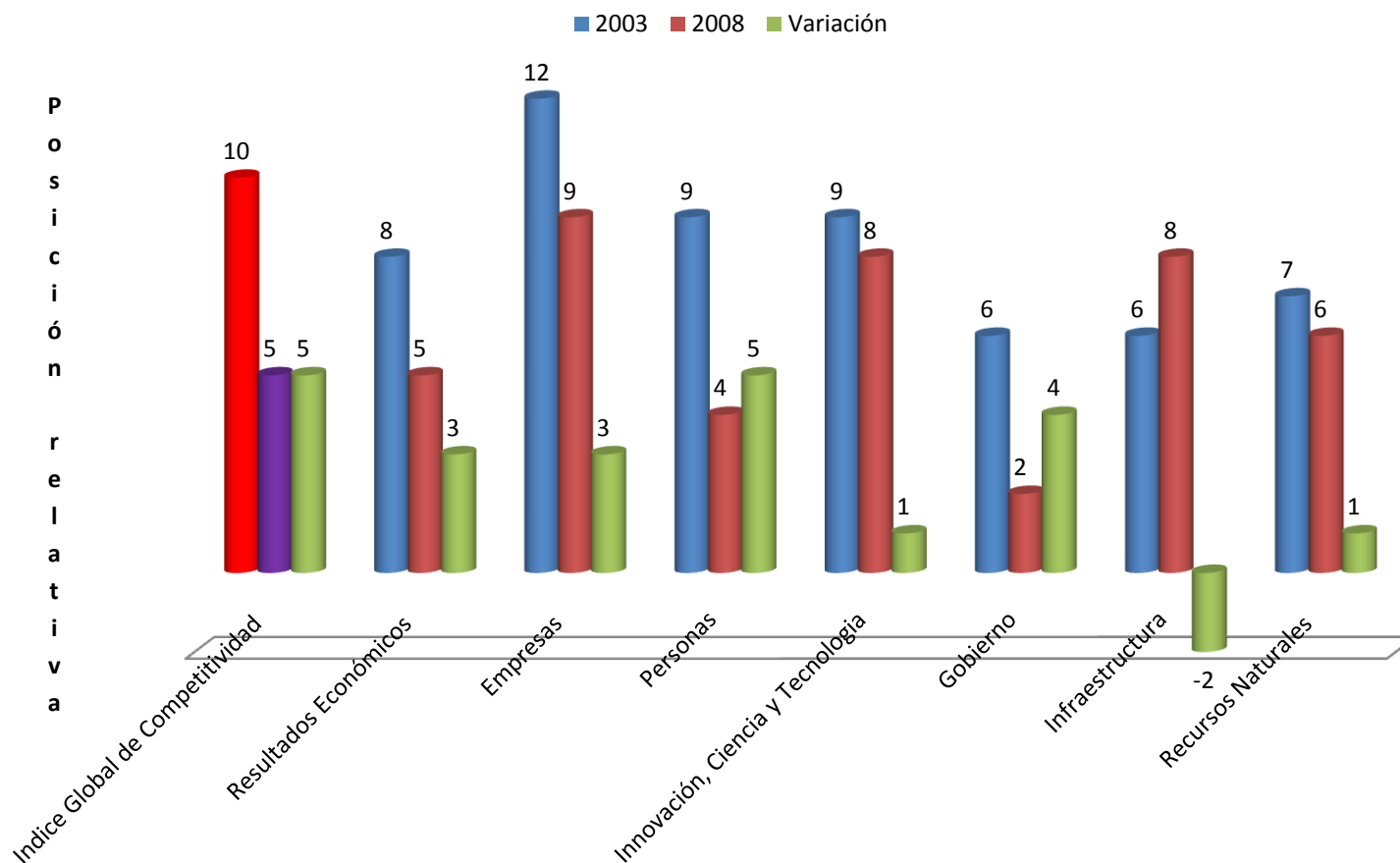
	1997	1999	2001	2003	2008
Tarapacá	7	3	8	9	9
Antofagasta	2	1	3	2	3
Atacama	6	8	10	10	5
Coquimbo	8	13	11	6	12
Valparaíso	5	10	7	7	4
O'Higgins	12	12	9	11	10
Maule	11	9	12	12	11
Bío Bío	4	7	5	5	6
Araucanía	13	11	13	13	13
Los Lagos	10	6	6	4	8
Aysén	9	4	1	8	7
Magallanes	3	5	4	3	1
Metropolitano	1	2	2	1	2

Fuente: Informe Competitividad Subdere 2009

	Resultados económicos	Empresas	Personas	I+C+t	Gobierno	Infraestructura	Recursos Naturales	GLOBAL
I	6	11	6	10	10	5	12	9
II	1	8	3	7	13	1	7	3
III	5	9	4	8	2	8	6	5
IV	12	10	9	12	7	10	8	12
V	13	13	13	9	4	12	4	4
VI	3	1	1	2	11	2	13	10
VII	4	3	5	6	8	4	11	11
VIII	10	4	10	13	12	7	1	6
IX	9	7	12	11	9	11	2	13
X	8	6	7	4	5	6	5	8
XI	11	5	11	1	6	9	3	7
XII	7	12	8	3	1	13	9	1
RM	2	2	2	5	3	3	10	2

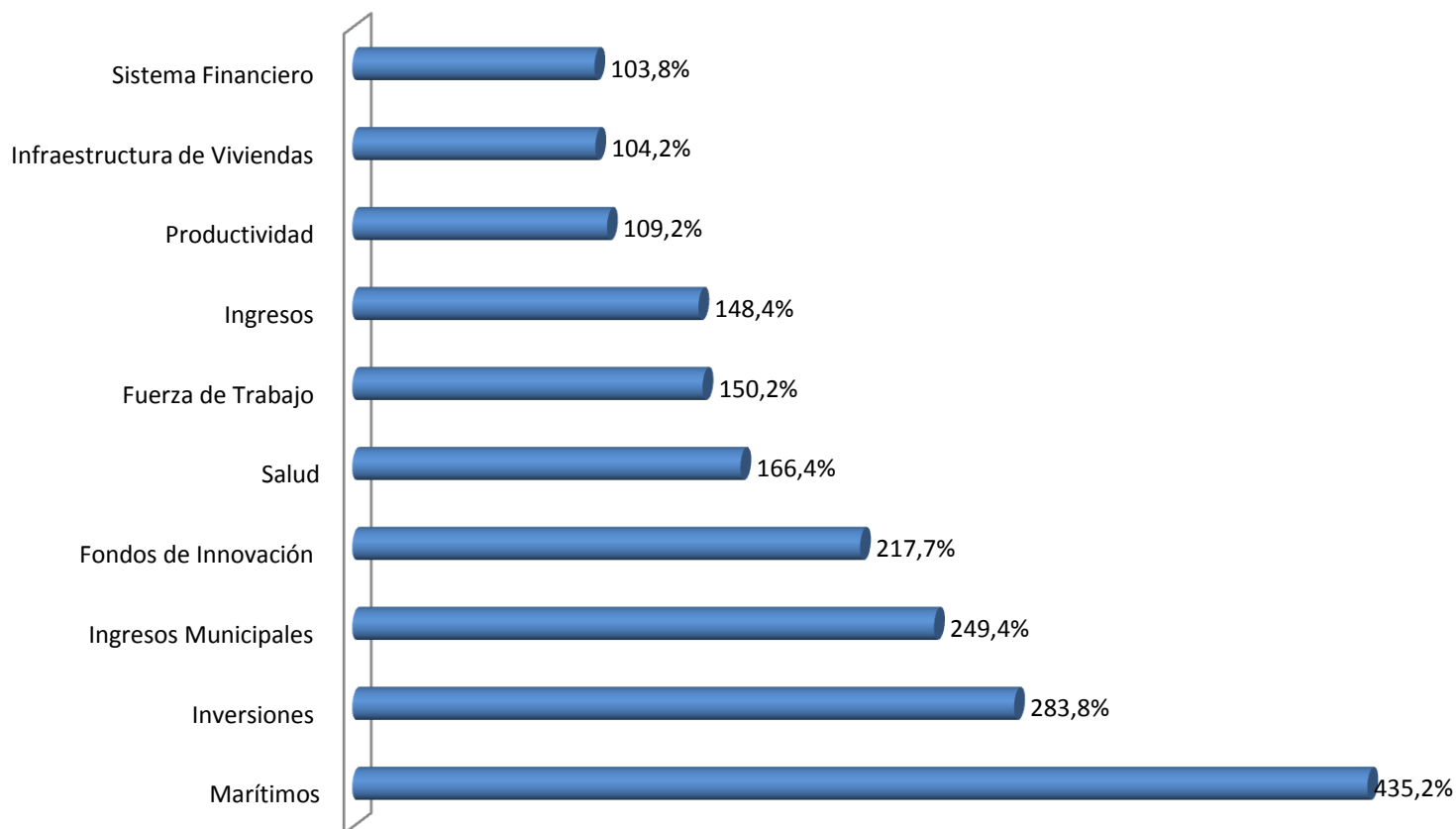


Infraestructura se deteriora entre 2003-2008



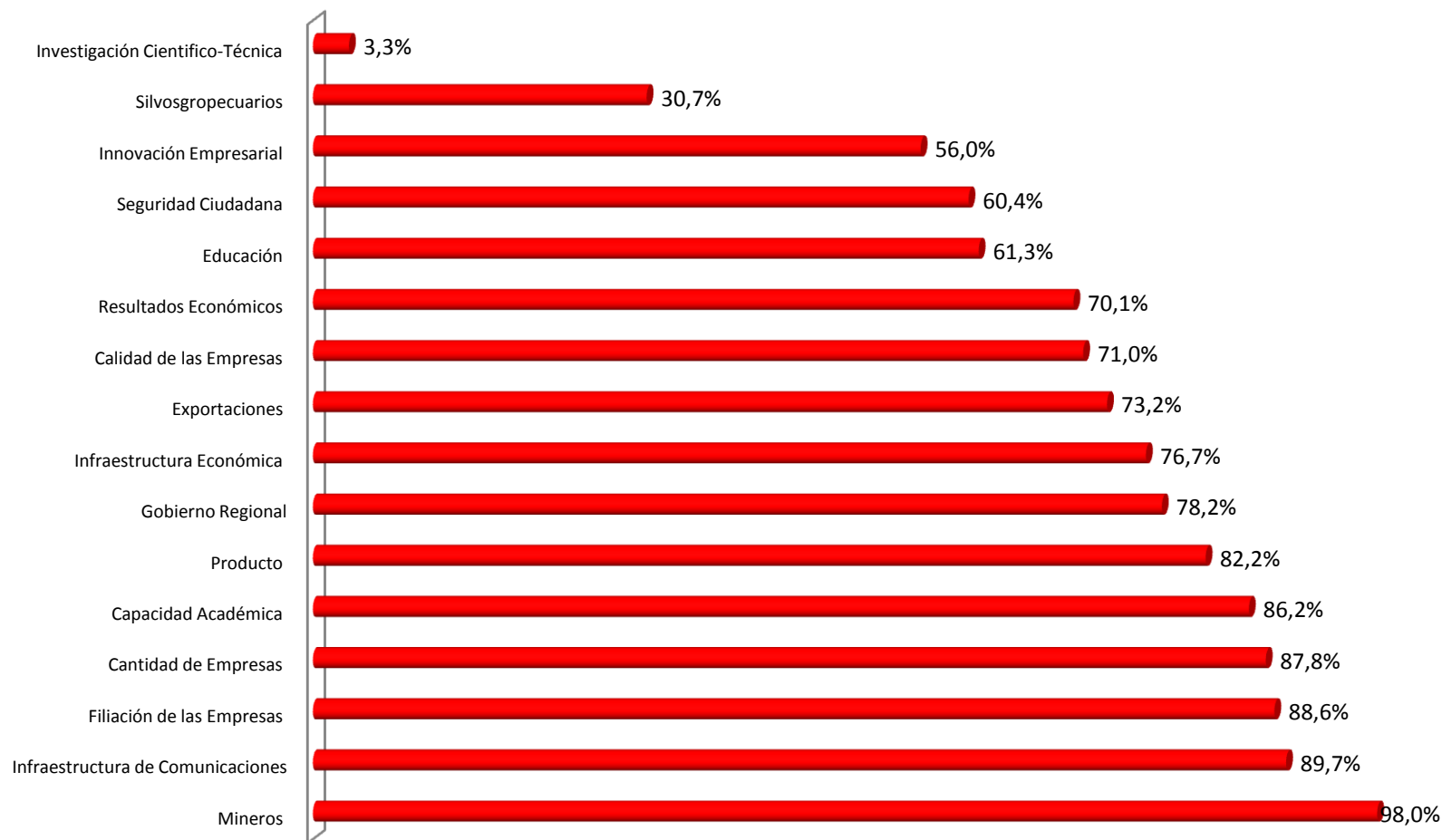
Fuente: Informe de Competitividad Regional Subdere 2009

La situación respecto del promedio del país Sobre el promedio 2008 (%)



Fuente: Informe de Competitividad Regional Subdere 2009

La situación respecto del promedio del país Bajo el promedio 2008 (%)



Fuente: Informe de Competitividad Regional Subdere 2009

Los desafíos Competitividad Regional

